



380-kV-Leitung Heide West - Husum Nord

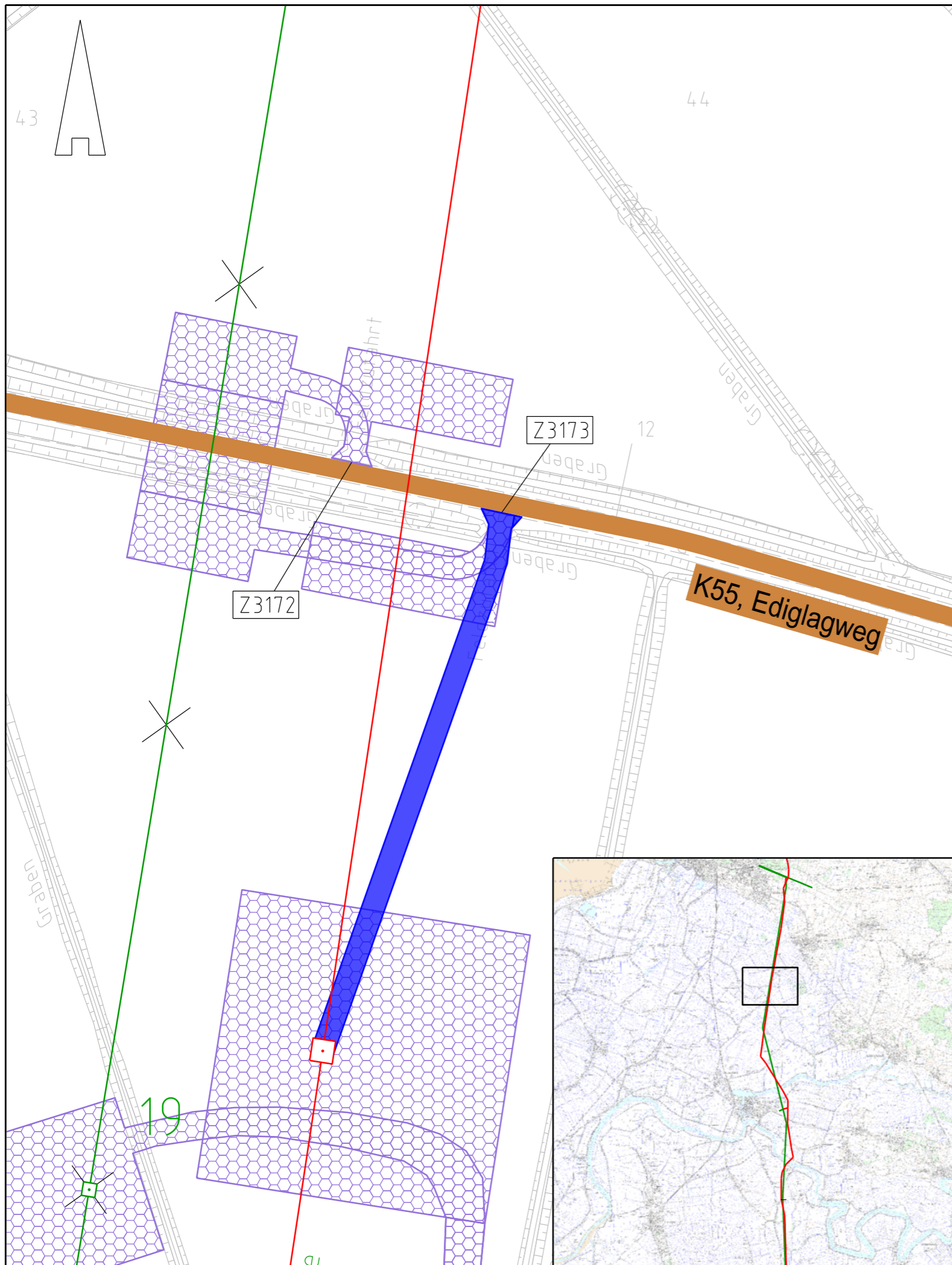
LH-13-320

Wegenutzungsplan

Sondernutzung

Lfd. Nr. Z3173

Deckblatt



Legende:

	Bundesstraßen		Zufahrtsnummer (BW Nr. Anlage 7.1 zu entnehmen)
	Landesstraßen		Flurstücksnummer
	Kreisstraßen		Abspannmast
	genutzte Gemeindestraßen		Tragmast
	genutzte Wirtschaftswege		Mastnummer - vorhanden 110kV
			Mastnummer - Neubau 380kV
	Fläche Provisorium		

Rechtserwerb:

	dauerhafte Flächeninanspruchnahme durch 380-kV-Ltg., "dingliche Sicherung"
	bauzeitliche Flächeninanspruchnahme für Neubau 380-kV-Ltg., Rückbau 110-kV-Ltg. und Provisoriumsfläche

Grenzen:

	Stadt/Gem.
	Gemarkung
	Flur
	Flurstück

Zur Planfertigung verwendete TK 25: @ GeoBasis-DE / BKG (2010)

Planfeststellungsunterlage

Aufgestellt: 30.09.2014
 Bayreuth, TenneT TSO GmbH
 i.V. i.A.

1.	Ergänzung Oberschnitt "LH-13-320"	18.12.15	Jatzlau	Maßstab: 1:1.000 Einheit: Meter
2.	Detaillausschnitt ergänzt	18.12.15	Jatzlau	
3.	Anpassung Arbeitsfläche	19.04.17	Jatzlau	
4.	Anpassung Detaillausschnitt	19.04.17	Jatzlau	
5.	Detaillausschnitt entfernt	25.01.19	jkw	



	Datum	Name
Bearb.	26.09.14	Szulc
Gepr.	26.09.14	Braun
Norm		
Fachbereich		



Zust.	Änderung	Datum	Name	Urspr.: