



380-kV-Leitung Heide West - Husum Nord

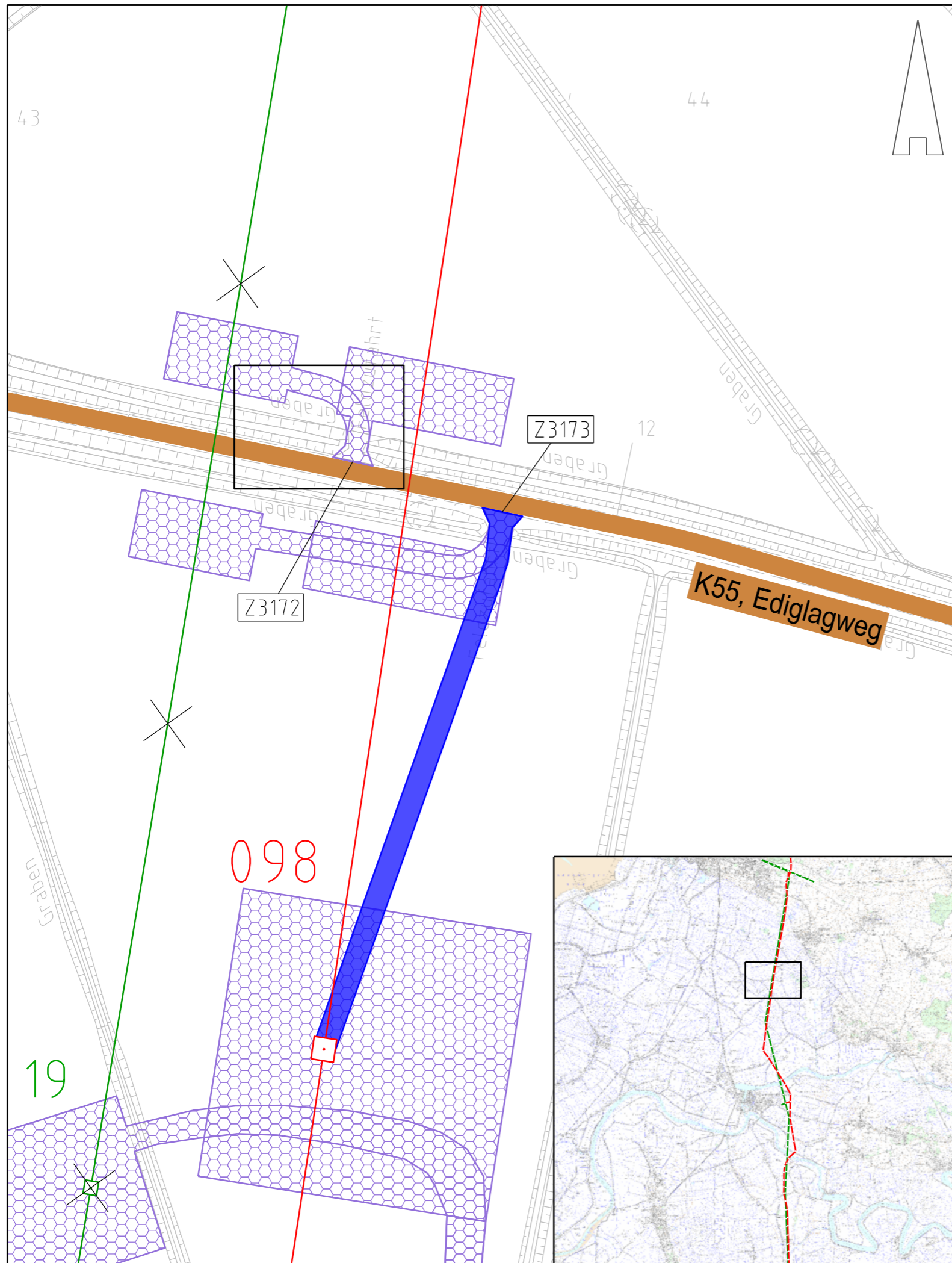
LH-13-320

Wegenutzungsplan

Sondernutzung

Lfd. Nr. Z3172

Deckblatt



Legende:

- Bundesstraßen
- Landesstraßen
- Kreisstraßen
- genutzte Gemeindestraßen
- genutzte Wirtschaftswege
- Abspannmast
- Tragmast
- Mastnummer - vorhanden 110kV
- Mastnummer - Neubau 380kV
- Fläche Provisorium
- Zufahrtsnummer (BW Nr. Anlage 7.1 zu entnehmen)
- Flurstücksnummer

Rechtserwerb:

- dauerhafte Flächeninanspruchnahme durch 380-kV-Ltg., "dingliche Sicherung"
- bauzeitliche Flächeninanspruchnahme für Neubau 380-kV-Ltg., Rückbau 110-kV-Ltg. und Provisoriumsfläche

Grenzen:

- Stadt/Gem.
- Gemarkung
- Flur
- Flurstück

Zur Planfertigung verwendete TK 25: @ GeoBasis-DE / BKG (2010)

Planfeststellungsunterlage

Aufgestellt:		30.09.2014	
Bayreuth, TenneT TSO GmbH			
i.V.		i.A.	
Deitermann		Brühöfner	
1.	Ergänzung Oberschrift "LH-13-320"	18.12.15	Jatzlau
2.	Anpassung Arbeitsflächen	22.06.18	Jatzlau
Maßstab: 1:1.000		Einheit: Meter	
	Datum	Name	
Bearb.	26.09.14	Szulc	
Gepr.	26.09.14	Braun	
Norm			
Fachbereich			
Zust.	Änderung	Datum	Name
			Urspr.: