



380-kV-Leitung Heide West - Husum Nord

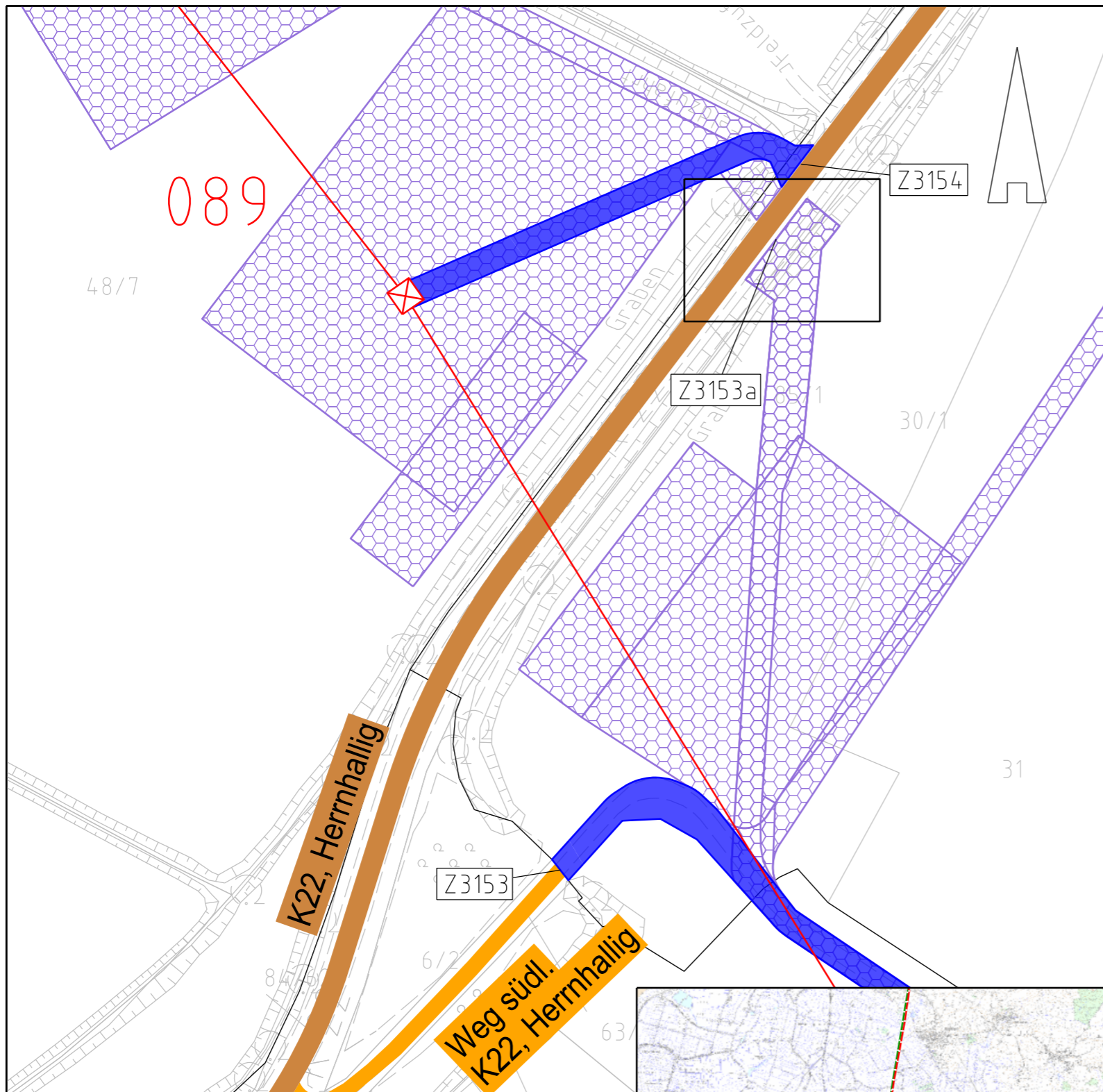
LH-13-320

Wegenutzungsplan

Sondernutzung

Lfd. Nr. Z3153a

Deckblatt



Legende:

- Bundesstraßen
- Landesstraßen
- Kreisstraßen
- genutzte Gemeindestraßen
- genutzte Wirtschaftswege
- Abspannmast
- Tragmast
- Mastnummer - vorhanden 110kV
- Mastnummer - Neubau 380kV
- Fläche Provisorium
- Achse (Neubau)
- Achse (Rückbau)
- Zufahrtsnummer (BW Nr. Anlage 7.1 zu entnehmen)
- Flurstücksnummer

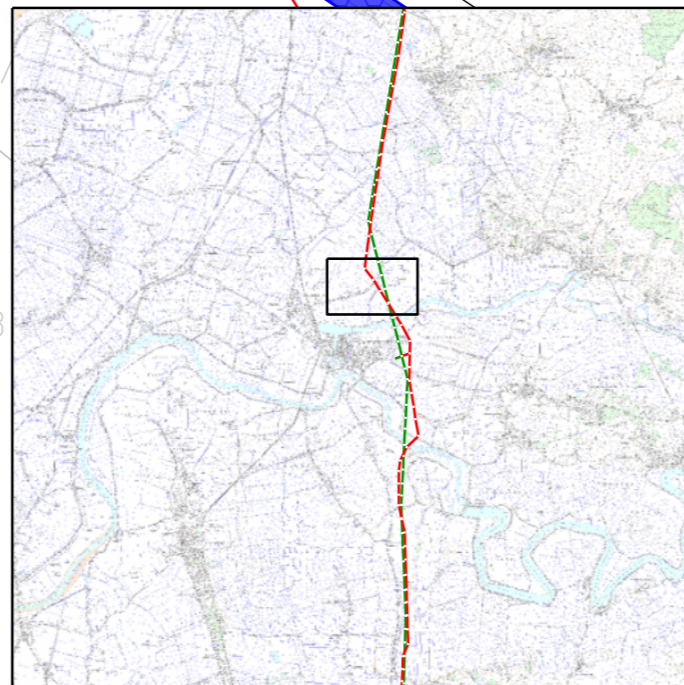
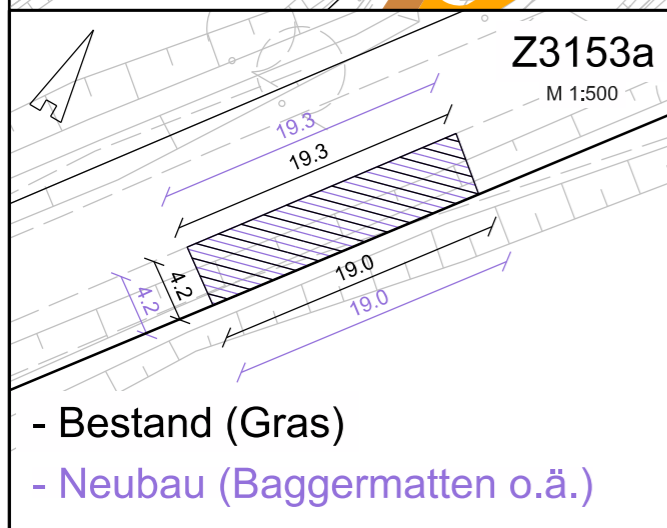
Rechtserwerb:

- dauerhafte Flächeninanspruchnahme durch 380-kV-Ltg., "dingliche Sicherung"
- bauzeitliche Flächeninanspruchnahme für Neubau 380-kV-Ltg., Rückbau 110-kV-Ltg. und Provisoriumsfläche

Grenzen:

- Stadt/Gem.
- Gemarkung
- Flur
- Flurstück

Zur Planfertigung verwendete TK 25: @ GeoBasis-DE / BKG (2010)



Planfeststellungsunterlage

Aufgestellt:		18.12.2015	
Bayreuth, TenneT TSO GmbH			
i.V.		i.A.	
Brühöfner		Bergmann	
1.	Anpassung Straßenverlauf	07.10.16	Jatzlau
2.	Anpassung Arbeitsflächen	22.06.18	Jatzlau
3.	Anpassung Detailausschnitt	22.06.18	Jatzlau
Maßstab: 1:1.000		Einheit: Meter	
	Datum	Name	
	Bearb. 18.12.15	Jatzlau	
	Gepr. 18.12.15	Braun	
	Norm		
	Fachbereich		
Zust.	Änderung	Datum	Name
			Urspr.: