



380-kV-Leitung Heide West - Husum Nord

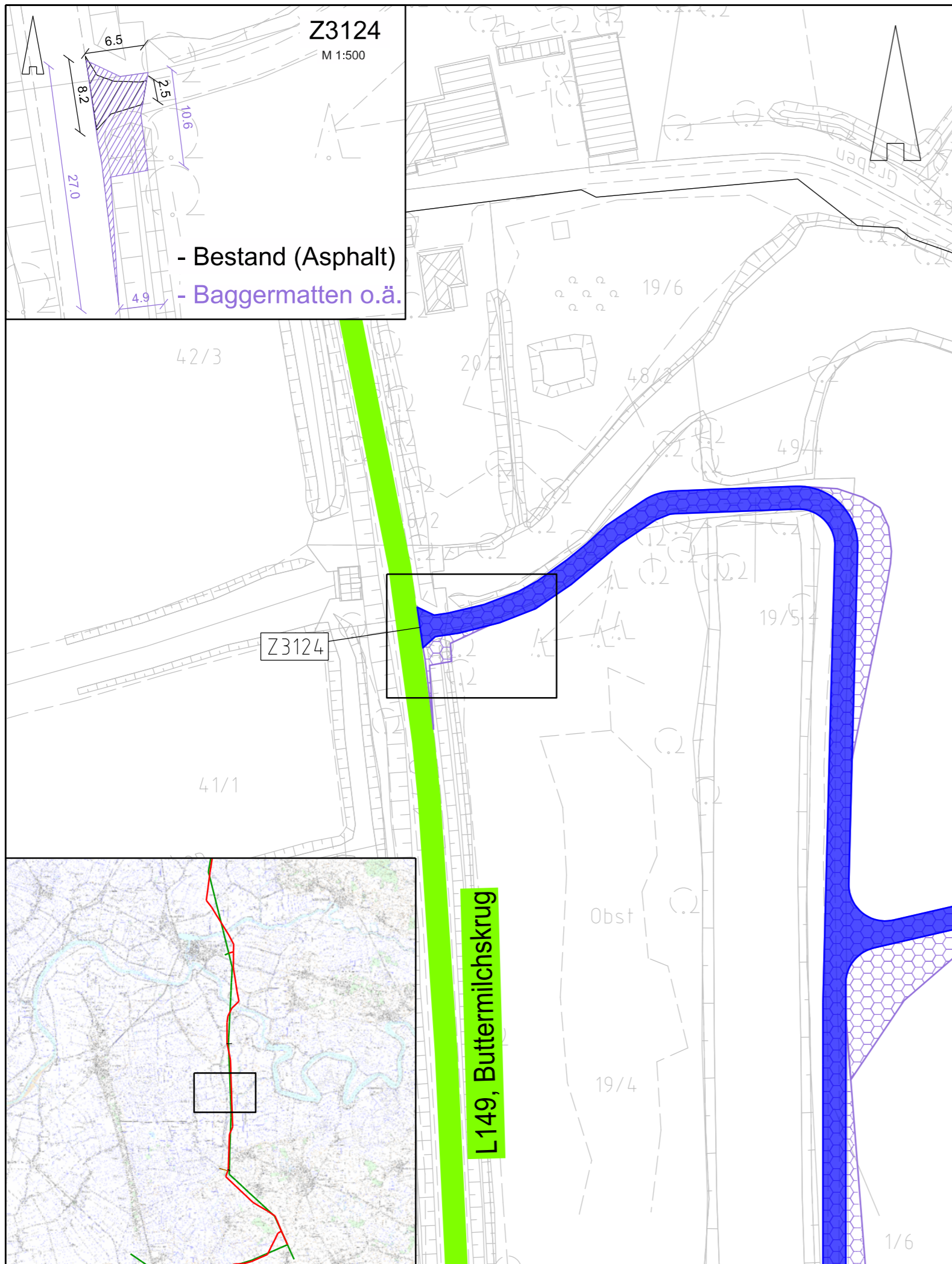
LH-13-320

Wegenutzungsplan

Sondernutzung

Lfd. Nr. Z3124

Deckblatt



Legende:

	Bundesstraßen		Zufahrtsnummer (BW Nr. Anlage 7.1 zu entnehmen)
	Landesstraßen		Flurstücksnummer
	Kreisstraßen		Abspannmast
	genutzte Gemeindestraßen		Tragmast
	genutzte Wirtschaftswege		Mastnummer - vorhanden 110kV
			Mastnummer - Neubau 380kV
	Achse (Rückbau)		
	Achse (Neubau)		
	Fläche Provisorium		

Rechtserwerb:

	dauerhafte Flächeninanspruchnahme durch 380-kV-Ltg., "dingliche Sicherung"
	bauzeitliche Flächeninanspruchnahme für Neubau 380-kV-Ltg., Rückbau 110-kV-Ltg. und Provisoriumsfläche

Grenzen:

	Stadt/Gem.
	Gemarkung
	Flur
	Flurstück

Zur Planfertigung verwendete TK 25: @ GeoBasis-DE / BKG (2010)

Planfeststellungsunterlage

Aufgestellt: 30.09.2014
 Bayreuth, TenneT TSO GmbH
 i.V. i.A.
 Deitermann Brühöfner

1.	Ergänzung Oberschnitt "LH-13-320"	18.12.15	Jatzlau	Maßstab: 1 : 1.000 Einheit: Meter		
2.	Detailausschnitt ergänzt	25.01.19	jkw			
				Datum	Name	
				Bearb.	26.09.14	Szulc
				Gepr.	26.09.14	Braun
				Norm		
Fachbereich						
Zust.	Änderung	Datum	Name	Urspr.:		