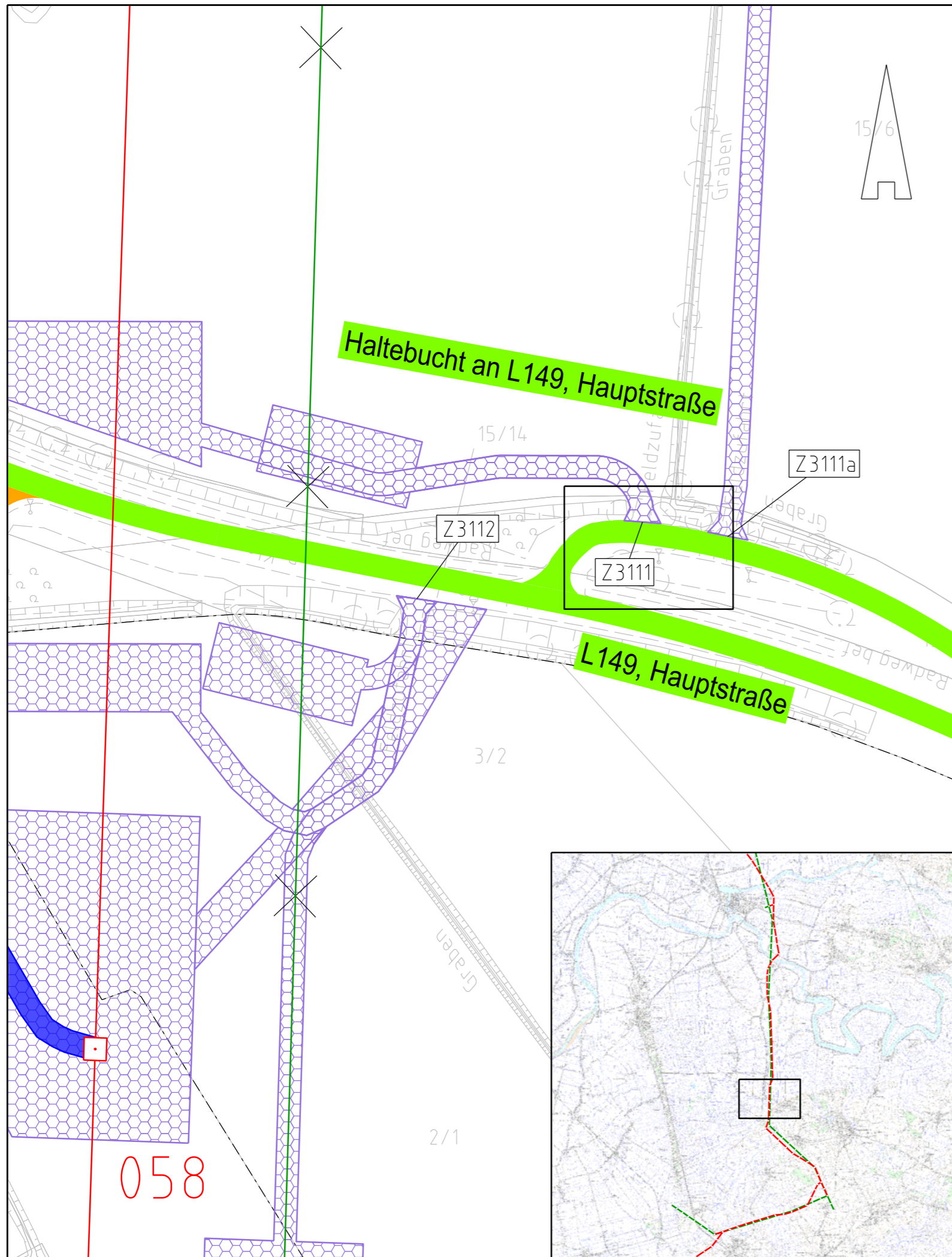




# 380-kV-Leitung Heide West - Husum Nord

## LH-13-320 Wegenutzungsplan Sondernutzung Lfd. Nr. Z3111 Deckblatt



### Legende:

	Bundesstraßen		Zufahrtsnummer (BW Nr. Anlage 7.1 zu entnehmen)
	Landesstraßen		Flurstücksnummer
	Kreisstraßen		Abspannmast
	genutzte Gemeindestraßen		Tragmast
	genutzte Wirtschaftswege		Mastnummer - vorhanden 110kV
			Mastnummer - Neubau 380kV
	Fläche Provisorium		

### Rechtserwerb:

	dauerhafte Flächeninanspruchnahme durch 380-kV-Ltg., "dingliche Sicherung"
	bauzeitliche Flächeninanspruchnahme für Neubau 380-kV-Ltg., Rückbau 110-kV-Ltg. und Provisoriumsfläche

### Grenzen:

	Stadt/Gem.
	Gemarkung
	Flur
	Flurstück

Zur Planfertigung verwendete TK 25: @ GeoBasis-DE / BKG (2010)

### Planfeststellungsunterlage

Aufgestellt: 30.09.2014  
 Bayreuth, TenneT TSO GmbH  
 i.V. i.A.

1.	Ergänzung Oberschnitt "LH-13-320"	18.12.15	Jatzlau	Maßstab: 1 : 1.000 Einheit: Meter
2.	Zufahrt ergänzt	18.12.15	Jatzlau	
3.	Anpassung Straßennamen	18.12.15	Jatzlau	
4.	Anpassung Arbeitsflächen	22.06.18	Jatzlau	



Zust.	Änderung	Datum	Name	Urspr.:

