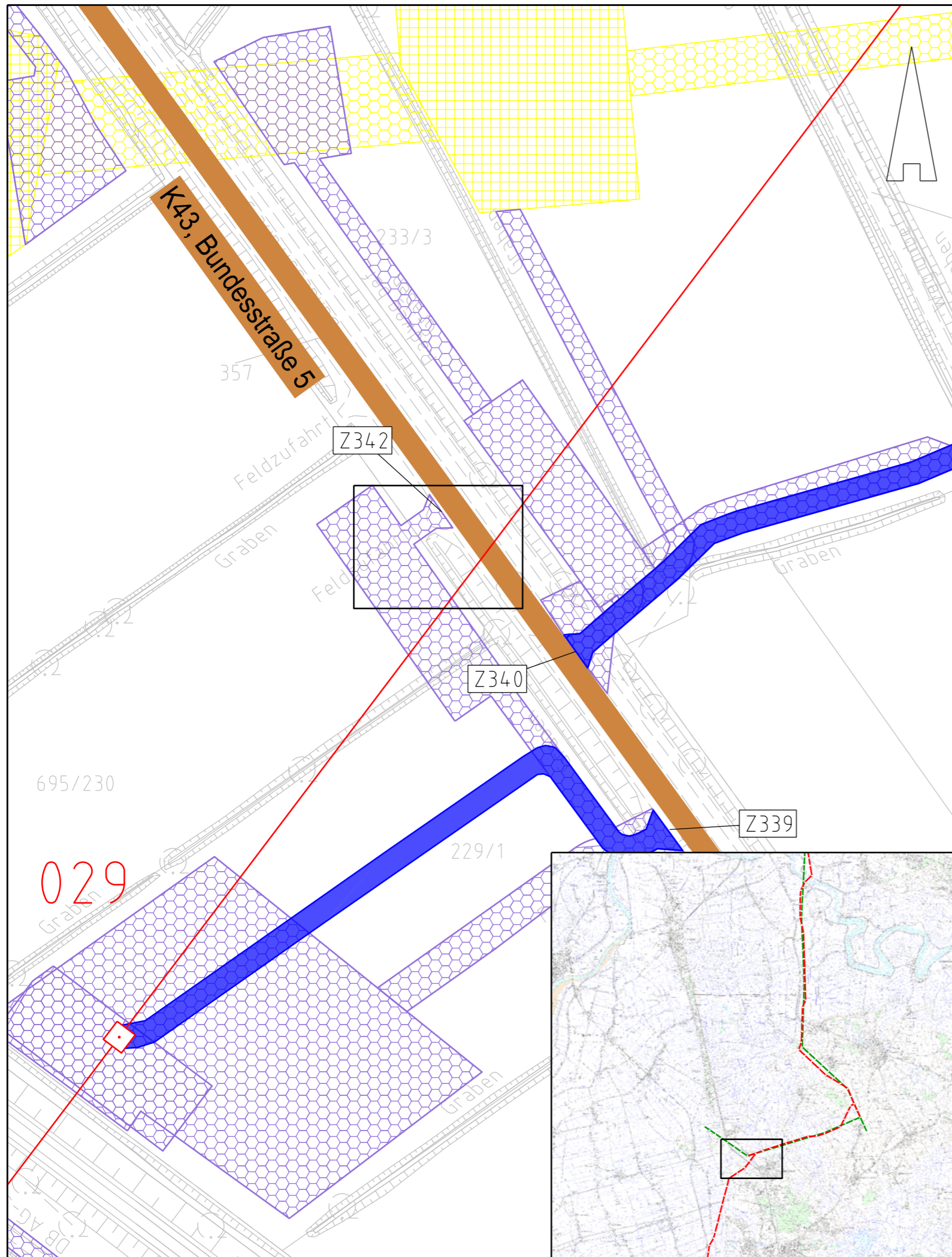




380-kV-Leitung Heide West - Husum Nord

LH-13-320 Wegenutzungsplan Sondernutzung Lfd. Nr. Z342 Deckblatt



Legende:

- Bundesstraßen
- Landesstraßen
- Kreisstraßen
- genutzte Gemeindestraßen
- genutzte Wirtschaftswege
- Abspannmast
- Tragmast
- Mastnummer - vorhanden 110kV
- Mastnummer - Neubau 380kV
- Fläche Provisorium
- Zufahrtsnummer (BW Nr. Anlage 7.1 zu entnehmen)
- Flurstücksnummer

Rechtserwerb:

- dauerhafte Flächeninanspruchnahme durch 380-kV-Ltg., "dingliche Sicherung"
- bauzeitliche Flächeninanspruchnahme für Neubau 380-kV-Ltg., Rückbau 110-kV-Ltg. und Provisoriumsfläche

Grenzen:

- Stadt/Gem.
- Gemarkung
- Flur
- Flurstück

Zur Planfertigung verwendete TK 25: @ GeoBasis-DE / BKG (2010)

Planfeststellungsunterlage

Aufgestellt: 30.09.2014
 Bayreuth, TenneT TSO GmbH
 i.V. i.A.
 Deitermann Brühöfner

1.	Ergänzung Oberschrift "LH-13-320"	18.12.15	Jatzlau	Maßstab: 1 : 1.000 Einheit: Meter
2.	Anpassung Arbeitsflächen	22.06.18	Jatzlau	
	Datum	Name		
	Bearb.	26.09.14	Szulc	
	Gepr.	26.09.14	Braun	
	Norm			
	Fachbereich			
Zust.	Änderung	Datum	Name	Urspr.: