



380-kV-Leitung Heide West - Husum Nord

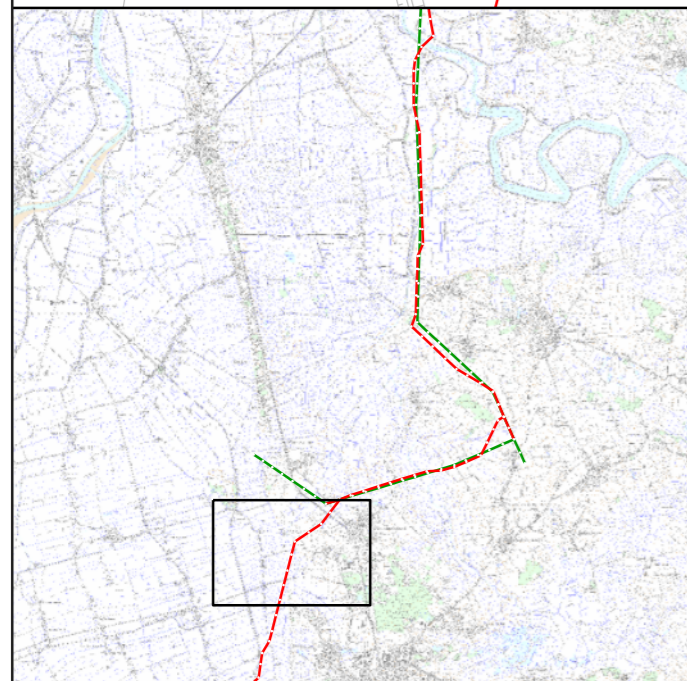
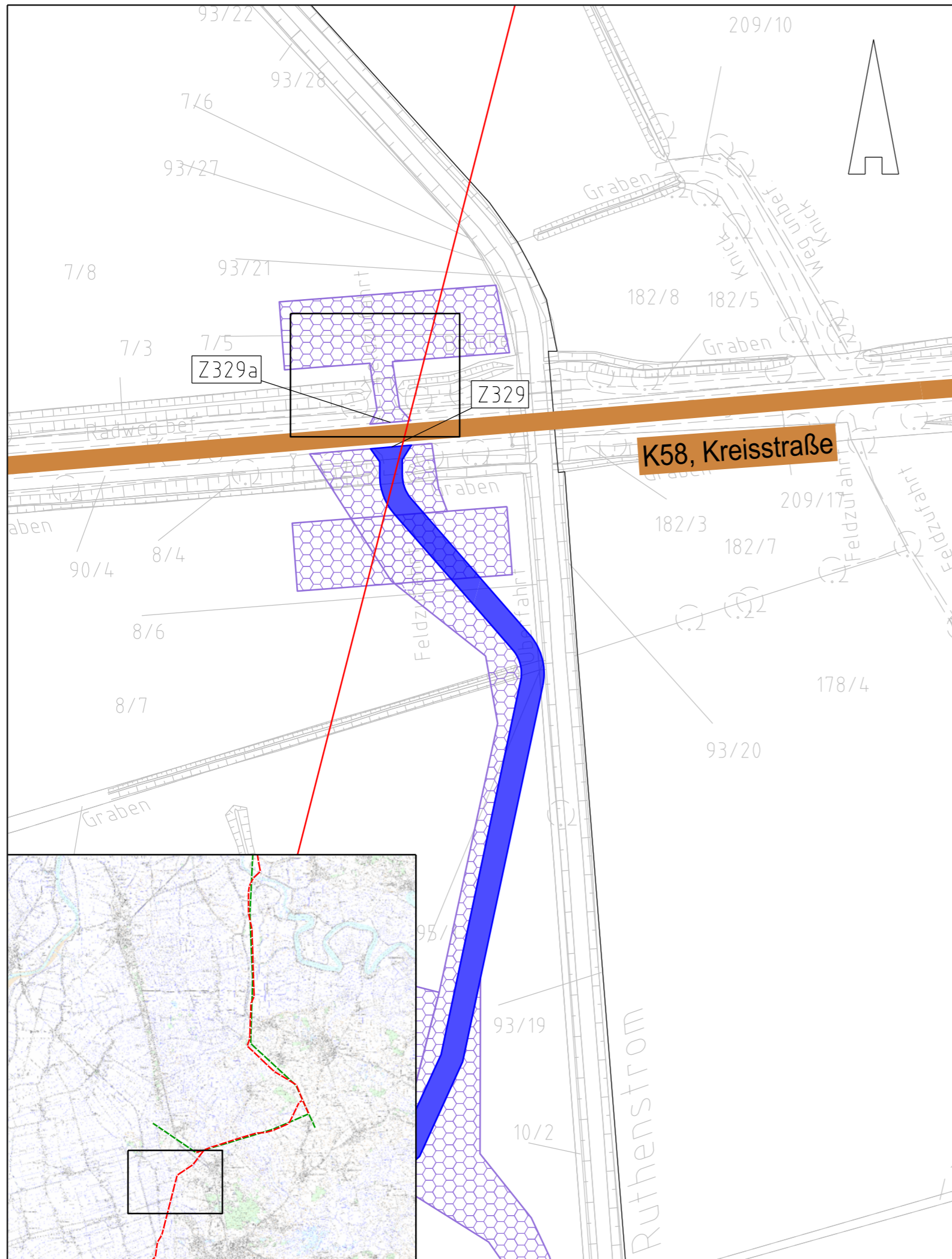
LH-13-320

Wegenutzungsplan

Sondernutzung

Lfd. Nr. Z329a

Deckblatt



Legende:

- Bundesstraßen
- Landesstraßen
- Kreisstraßen
- genutzte Gemeindestraßen
- genutzte Wirtschaftswege
- Abspannmast
- Tragmast
- Mastnummer - vorhanden 110kV
- Mastnummer - Neubau 380kV
- Fläche Provisorium
- Zufahrtsnummer (BW Nr. Anlage 7.1 zu entnehmen)
- Flurstücksnummer

Rechtserwerb:

- dauerhafte Flächeninanspruchnahme durch 380-kV-Ltg., "dingliche Sicherung"
- bauzeitliche Flächeninanspruchnahme für Neubau 380-kV-Ltg., Rückbau 110-kV-Ltg. und Provisoriumsfläche

Grenzen:

- Stadt/Gem.
- Gemarkung
- Flur
- Flurstück

Zur Planfertigung verwendete TK 25: @ GeoBasis-DE / BKG (2010)

Planfeststellungsunterlage

Aufgestellt: 18.12.2015
 Bayreuth, TenneT TSO GmbH
 i.V. *H. Brühöfner* i.A. *Max Bergmann*
 Brühöfner Bergmann

1.	Zufahrt entfernt	26.08.16	Jatzlau	Maßstab: 1 : 1.000 Einheit: Meter
2.	Anpassung Arbeitsflächen	22.06.18	Jatzlau	



	Datum	Name
Bearb.	18.12.15	Jatzlau
Gepr.	18.12.15	Braun
Norm		
Fachbereich		



Zust.	Änderung	Datum	Name	Urspr.: