



380-kV-Leitung Heide West - Husum Nord

LH-13-320

Wegenutzungsplan

Sondernutzung

Lfd. Nr. W82a

Deckblatt

Legende:

- Bundesstraßen
- Landesstraßen
- Kreisstraßen
- genutzte Gemeindestraßen
- genutzte Wirtschaftswege
- 2224 Zufahrtsnummer (BW NR. Anlage 7.1 zu entnehmen)
- 219/3 Flurstücksnummer
- Abspannmast
- Tragmast
- Mastnummer - vorhanden 110kV
- Mastnummer - Neubau 380kV

Rechtserwerb:

- dauerhafte Flächeninanspruchnahme durch 380-kV-Ltg., "dingliche Sicherung"
- bauzeitliche Flächeninanspruchnahme für Neubau 380-kV-Ltg., Rückbau 110-kV-Ltg. und Provisoriumsfläche

Grenzen:

- Stadt/Gem.
- Gemarkung
- Flur
- Flurstück

Zur Planfertigung verwendete TK 25: @ GeoBasis-DE / BKG (2010)

Planfeststellungsunterlage

Aufgestellt: Bayreuth, TenneT TSO GmbH  
i.V. *Brühöfner*  
18.12.2015  
i.A. *Bergmann*

1. Anpassung Arbeitsflächen 22.06.18 Jatzlau Maßstab: 1:1.000 Einheit: Meter

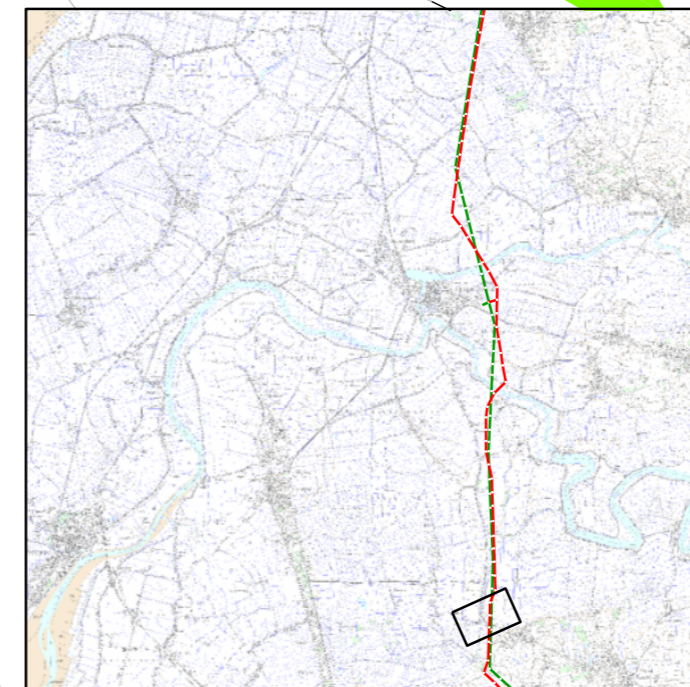
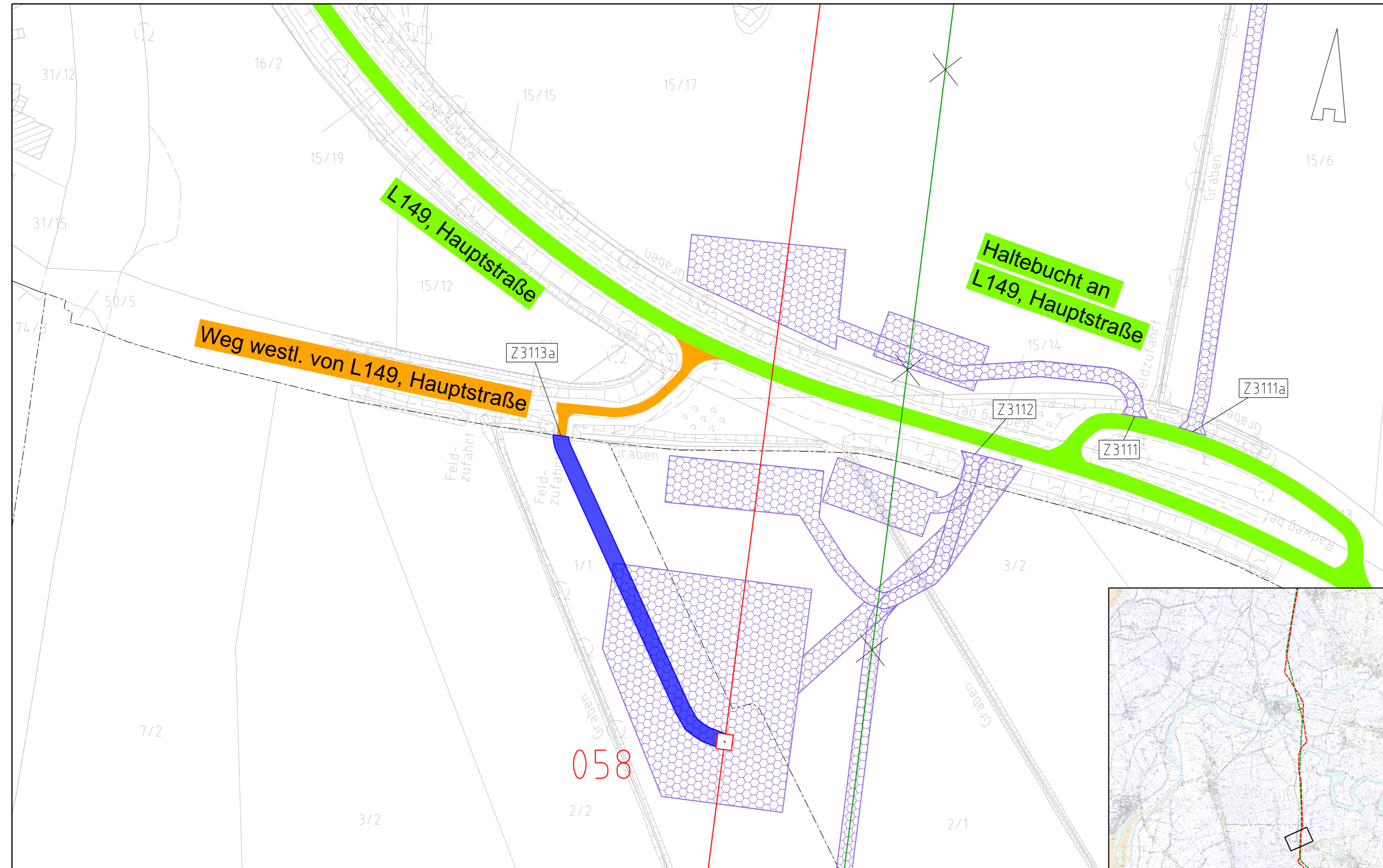


Datum	Name
Bearb. 18.12.15	Jatzlau
Gepr. 18.12.15	Braun

Norm  
Fachbereich



Zust.	Änderung	Datum	Name	Urspr.:



058