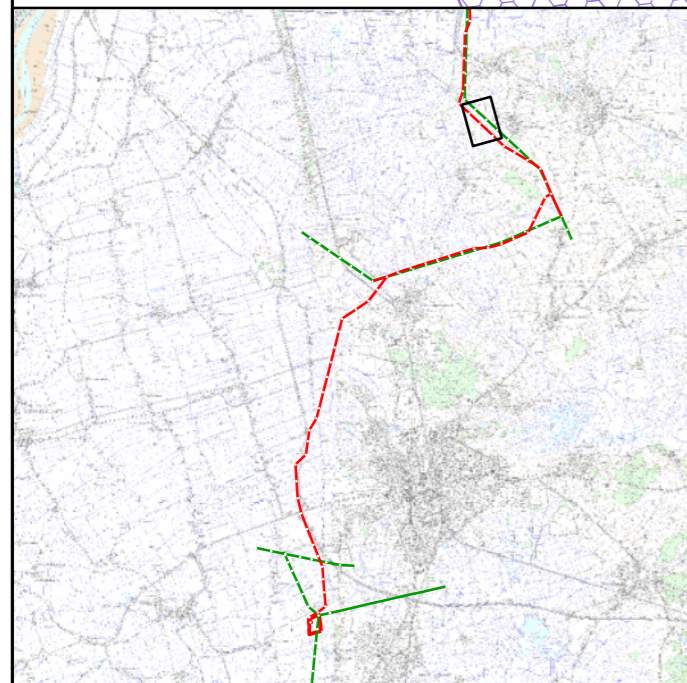
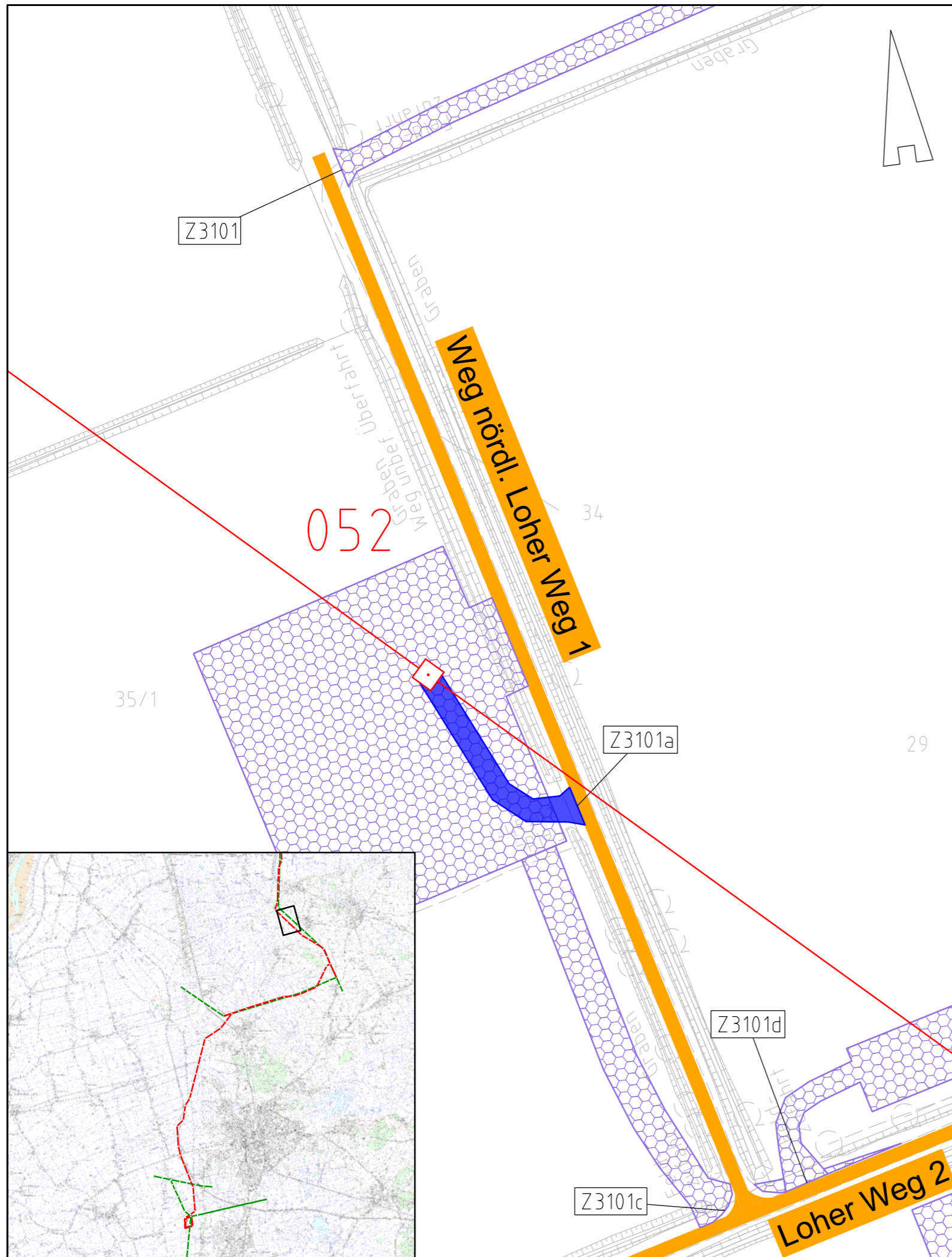




380-kV-Leitung Heide West - Husum Nord

LH-13-320 Wegenutzungsplan Sondernutzung Lfd. Nr. W69 Deckblatt



Legende:

- Bundesstraßen
- Landesstraßen
- Kreisstraßen
- genutzte Gemeindestraßen
- genutzte Wirtschaftswege
- Z224 Zufahrtsnummer (BW Nr. Anlage 7.1 zu entnehmen)
- 219/3 Flurstücksnummer
- Abspannmast
- Tragmast
- Mastnummer - vorhanden 110kV
- Mastnummer - Neubau 380kV
- Fläche Provisorium

Rechtserwerb:

- dauerhafte Flächeninanspruchnahme durch 380-kV-Ltg., "dingliche Sicherung"
- bauzeitliche Flächeninanspruchnahme für Neubau 380-kV-Ltg., Rückbau 110-kV-Ltg. und Provisoriumsfläche

Grenzen:

- Stadt/Gem.
- Gemarkung
- Flur
- Flurstück

Zur Planfertigung verwendete TK 25: @ GeoBasis-DE / BKG (2010)

Planfeststellungsunterlage

Aufgestellt: 30.09.2014
 Bayreuth, TenneT TSO GmbH
 i.V. i.A.

1.	Ergänzung Oberschrift "LH-13-320"	18.12.15	Jatzlau	Maßstab: 1 : 1.000 Einheit: Meter
2.	Anpassung Straßennamen	18.12.15	Jatzlau	
3.	Zufahrten ergänzt	18.12.15	Jatzlau	
4.	Anpassung Arbeitsflächen	22.06.18	Jatzlau	
5.	Zufahrten ergänzt	22.06.18	Jatzlau	



	Datum	Name
Bearb.	26.09.14	Szulc
Gepr.	26.09.14	Braun
Norm		
Fachbereich		

Zust.	Änderung	Datum	Name	Urspr.:

