



380-kV-Leitung Heide West - Husum Nord

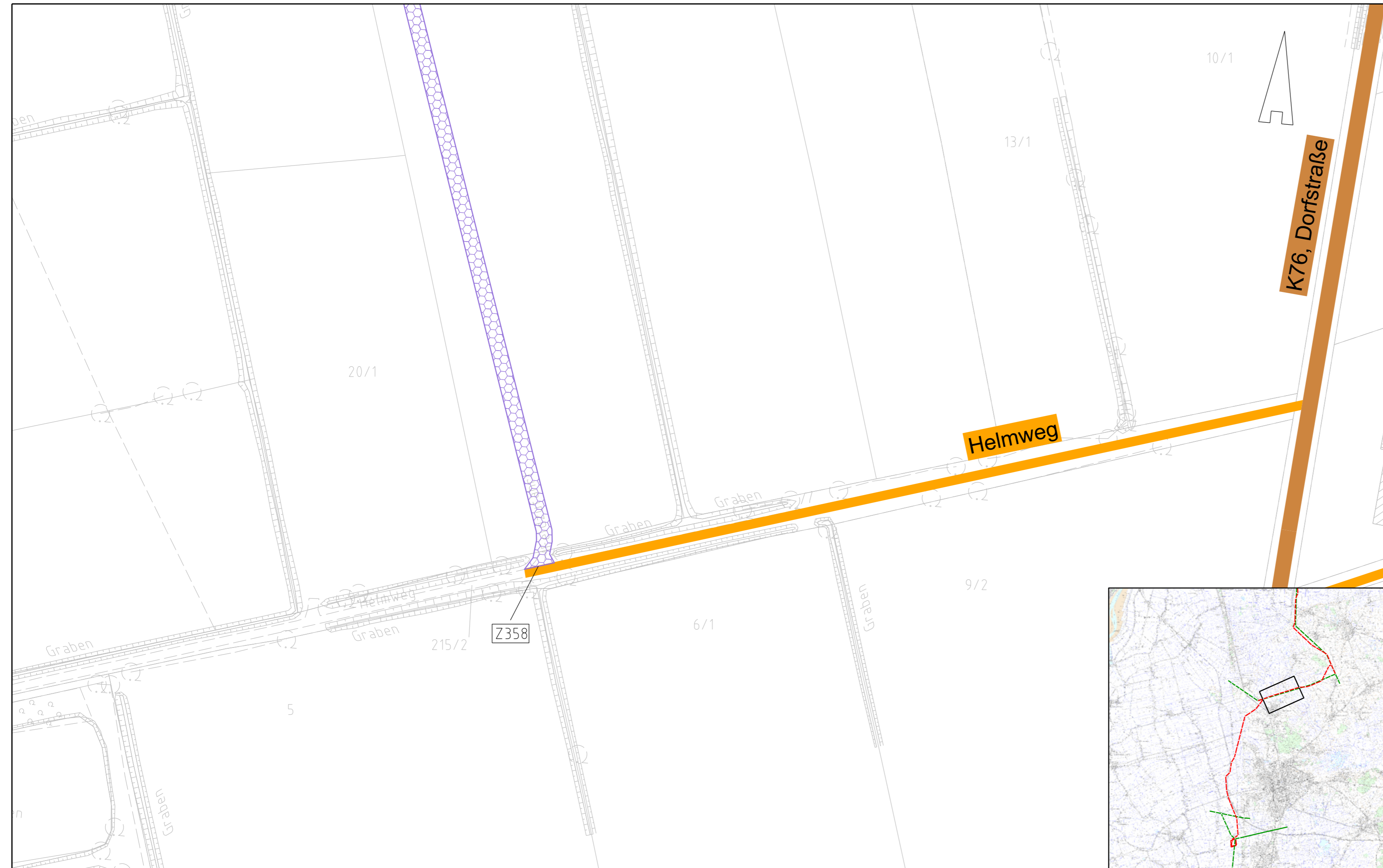
LH-13-320

Wegenutzungsplan

Sondernutzung

Lfd. Nr. W40

Deckblatt



Legende:

- Bundesstraßen
- Landesstraßen
- Kreisstraßen
- genutzte Gemeindestraßen
- genutzte Wirtschaftswege
- Abspannmast
- Tragmast
- Mastnummer - vorhanden 110kV
- Mastnummer - Neubau 380kV
- Fläche Provisorium
- Z224 Zufahrtsnummer (BW NR. Anlage 7.1 zu entnehmen)
- 219/3 Flurstücksnummer

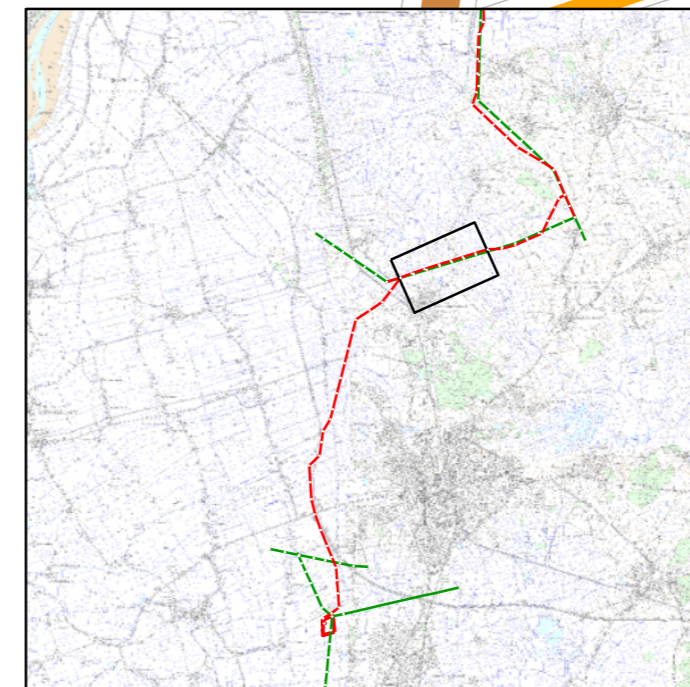
Rechtserwerb:

- dauerhafte Flächeninanspruchnahme durch 380-kV-Ltg., "dingliche Sicherung"
- bauzeitliche Flächeninanspruchnahme für Neubau 380-kV-Ltg., Rückbau 110-kV-Ltg. und Provisoriumsfläche

Grenzen:

- Stadt/Gem.
- Gemarkung
- Flur
- Flurstück

Zur Planfertigung verwendete TK 25: @ GeoBasis-DE / BKG (2010)



Planfeststellungsunterlage

Aufgestellt: 30.09.2014
Bayreuth, TenneT TSO GmbH
i.V. Deitermann i.A. Brühöfner

1.	Ergänzung Oberschnitt "LH-13-320"	18.12.15	Jatzkau	Maßstab: 1 : 1.000 Einheit: Meter
2.	Anpassung Straßennummern und -hängen	18.12.15	Jatzkau	
3.	Anpassung Blattschnitt	18.12.15	Jatzkau	



	Datum	Name
Bearb.	26.09.14	Szulc
Gepr.	26.09.14	Braun

Norm: Fachbereich:



Zust.	Änderung	Datum	Name	Urspr.: