



380-kV-Leitung Heide West - Husum Nord

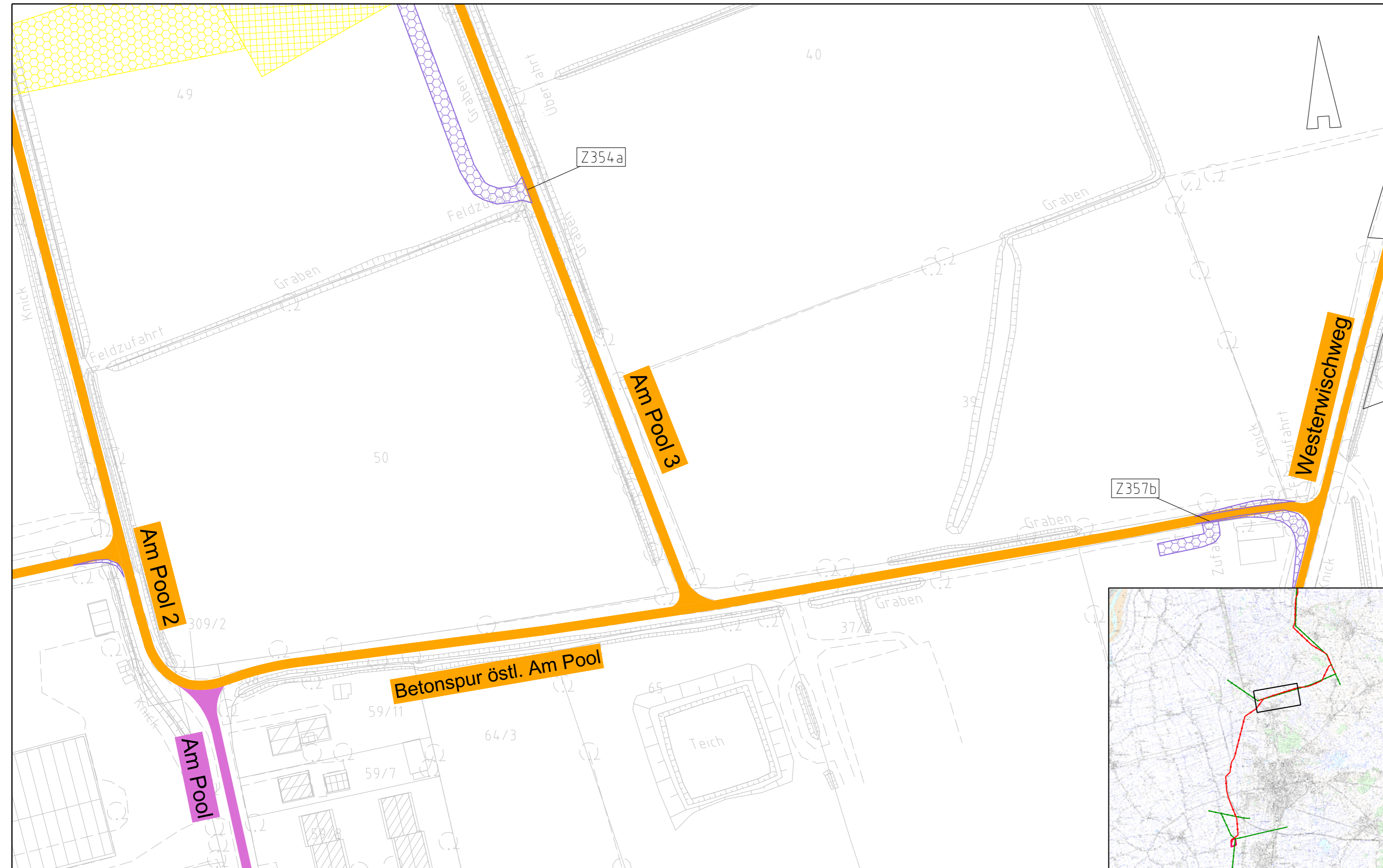
LH-13-320

Wegenutzungsplan

Sondernutzung

Lfd. Nr. W38

Deckblatt



Legende:

- Bundesstraßen
- Landesstraßen
- Kreisstraßen
- genutzte Gemeindestraßen
- genutzte Wirtschaftswege
- Abspannmast
- Tragmast
- Mastnummer - vorhanden 110kV
- Mastnummer - Neubau 380kV
- Fläche Provisorium
- Achse (Neubau)
- Achse (Rückbau)
- Z224 Zufahrtsnummer (BW NR. Anlage 7.1 zu entnehmen)
- 219/3 Flurstücksnummer

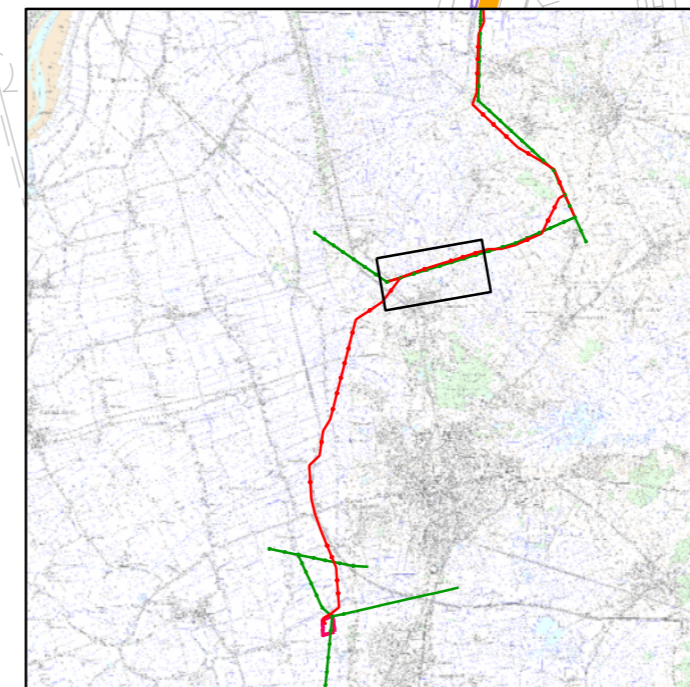
Rechtserwerb:

- dauerhafte Flächeninanspruchnahme durch 380-kV-Ltg., "dingliche Sicherung"
- bauzeitliche Flächeninanspruchnahme für Neubau 380-kV-Ltg., Rückbau 110-kV-Ltg. und Provisoriumsfläche

Grenzen:

- Stadt/Gem.
- Gemarkung
- Flur
- Flurstück

Zur Planfertigung verwendete TK 25: @ GeoBasis-DE / BKG (2010)



Planfeststellungsunterlage

Aufgestellt: 30.09.2014
 Bayreuth, TenneT TSO GmbH
 i.V. i.A.

Nr.	Beschreibung	Datum	Status	Maßstab:	Einheit:
1.	Ergänzung Oberschnitt "LH-13-320"	18.12.15	Jetzt	1 : 1.000	Meter
2.	Anpassung Straßenkategorien, -namen und -hängen	18.12.15	Jetzt		
3.	Zufahrten ergänzt und entfällt	18.12.15	Jetzt		
4.	Anpassung Straßenlänge	22.06.18	Jetzt		
5.	Anpassung Arbeitsflächen	22.06.18	Jetzt		
6.	Zufahrt ergänzt	22.06.18	Jetzt		



Datum	Name
Bearb. 26.09.14	Szulc
Gepr. 26.09.14	Braun
Norm	
Fachbereich	
Zust.	Änderung Datum Name Urspr.: