



380-kV-Leitung Heide West - Husum Nord

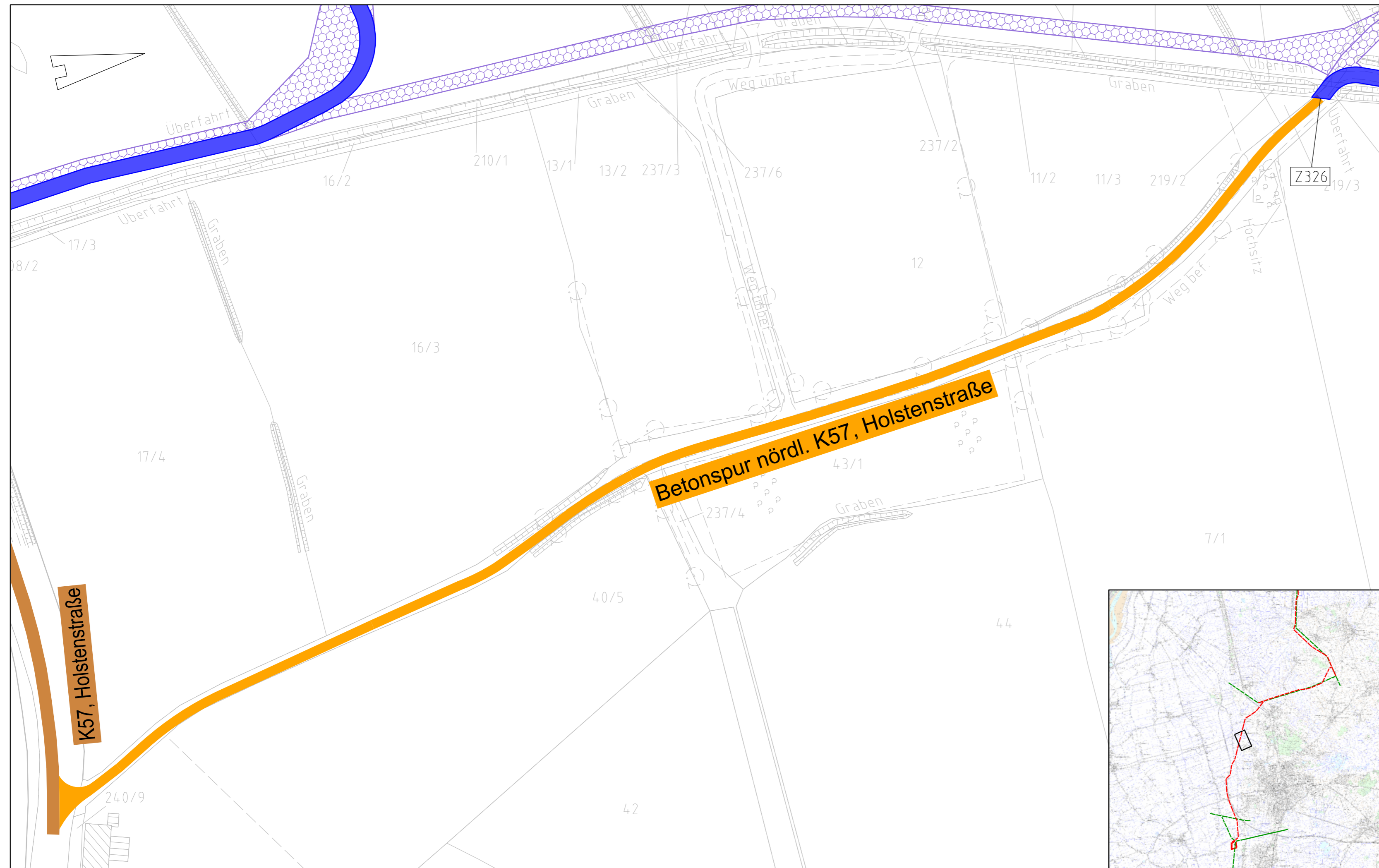
LH-13-320

Wegenutzungsplan

Sondernutzung

Lfd. Nr. W16

Deckblatt



Legende:

- Bundesstraßen
- Landesstraßen
- Kreisstraßen
- genutzte Gemeindestraßen
- genutzte Wirtschaftswege
- Abspannmast
- Tragmast
- Mastnummer - vorhanden 110kV
- Mastnummer - Neubau 380kV

Rechtserwerb:

- dauerhafte Flächeninanspruchnahme durch 380-kV-Ltg., "dingliche Sicherung"
- bauzeitliche Flächeninanspruchnahme für Neubau 380-kV-Ltg., Rückbau 110-kV-Ltg. und Provisoriumsfläche

Grenzen:

- Stadt/Gem.
- Gemarkung
- Flur
- Flurstück

Zur Planfertigung verwendete TK 25: @ GeoBasis-DE / BKG (2010)

Planfeststellungsunterlage

Aufgestellt:
Bayreuth, 30.09.2014
TenneT TSO GmbH
i.V. i.A.

1.	Ergänzung Oberschnitt "LH-13-320"	18.12.15	Jatzkau	Maßstab: 1 : 1.000 Einheit: Meter
2.	Anpassung Straßenamen und Abingen	18.12.15	Jatzkau	
3.	Zufahrt entfernt	18.12.15	Jatzkau	
4.	Anpassung Arbeitsflächen	22.06.16	Jatzkau	



Datum	Name			
Bearb. 26.09.14	Szulc			
Gepr. 26.09.14	Braun			
Norm				
Fachbereich				
Zust.	Änderung	Datum	Name	Urspr.:

