



380-kV-Leitung Heide West - Husum Nord

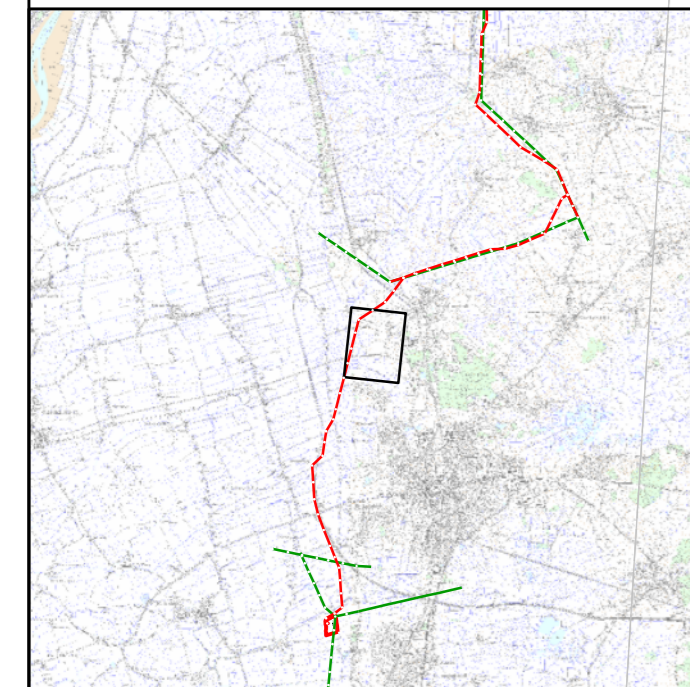
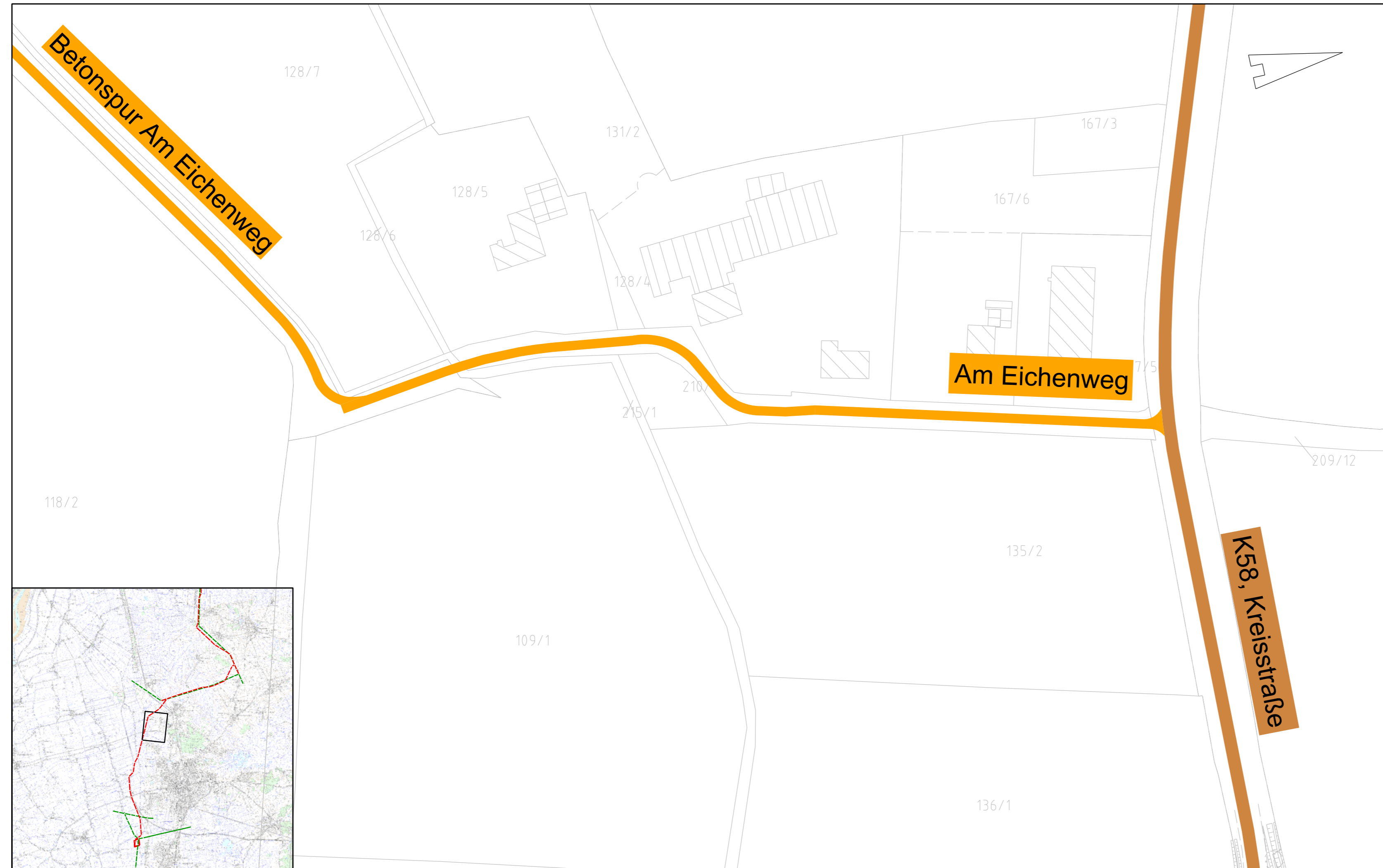
LH-13-320

Wegenutzungsplan

Sondernutzung

Lfd. Nr. W27

Deckblatt



Legende:

- Bundesstraßen
- Landesstraßen
- Kreisstraßen
- genutzte Gemeindestraßen
- genutzte Wirtschaftswege
- Abspannmast
- Tragmast
- Mastnummer - vorhanden 110kV
- Mastnummer - Neubau 380kV
- Fläche Provisorium

Rechtserwerb:

- dauerhafte Flächeninanspruchnahme durch 380-kV-Ltg., "dingliche Sicherung"
- bauzeitliche Flächeninanspruchnahme für Neubau 380-kV-Ltg., Rückbau 110-kV-Ltg. und Provisoriumsfläche

Grenzen:

- Stadt/Gem.
- Gemarkung
- Flur
- Flurstück

Zur Planfertigung verwendete TK 25: @ GeoBasis-DE / BKG (2010)

Planfeststellungsunterlage

Aufgestellt:  
Bayreuth, 02.02.2017  
TenneT TSO GmbH  
i.V. *Brühöfner* i.A. *Bergmann*

Maßstab: 1 : 1.000 Einheit: Meter



	Datum	Name
Bearb.	02.02.17	Jatzlau
Gepr.	02.02.17	Bahlo

Norm: Fachbereich:



Zust.	Änderung	Datum	Name	Urspr.: