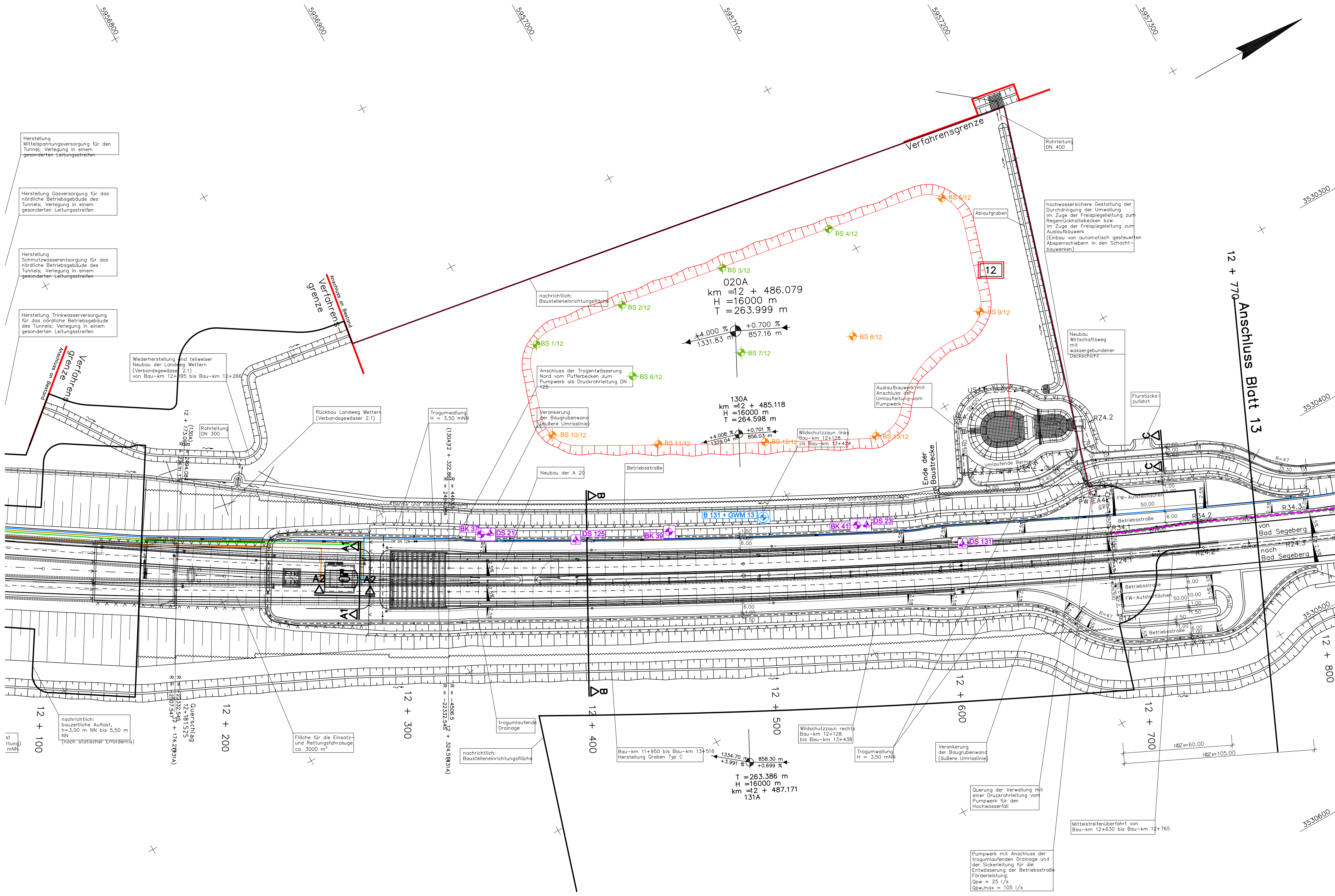
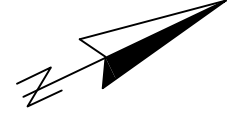


Lageplan M 1:1.000

Maßstab 1:1000



Herstellung Mittelspannungsversorgung für den Tunnel; Verlegung in einem gesonderten Leitungstreifen

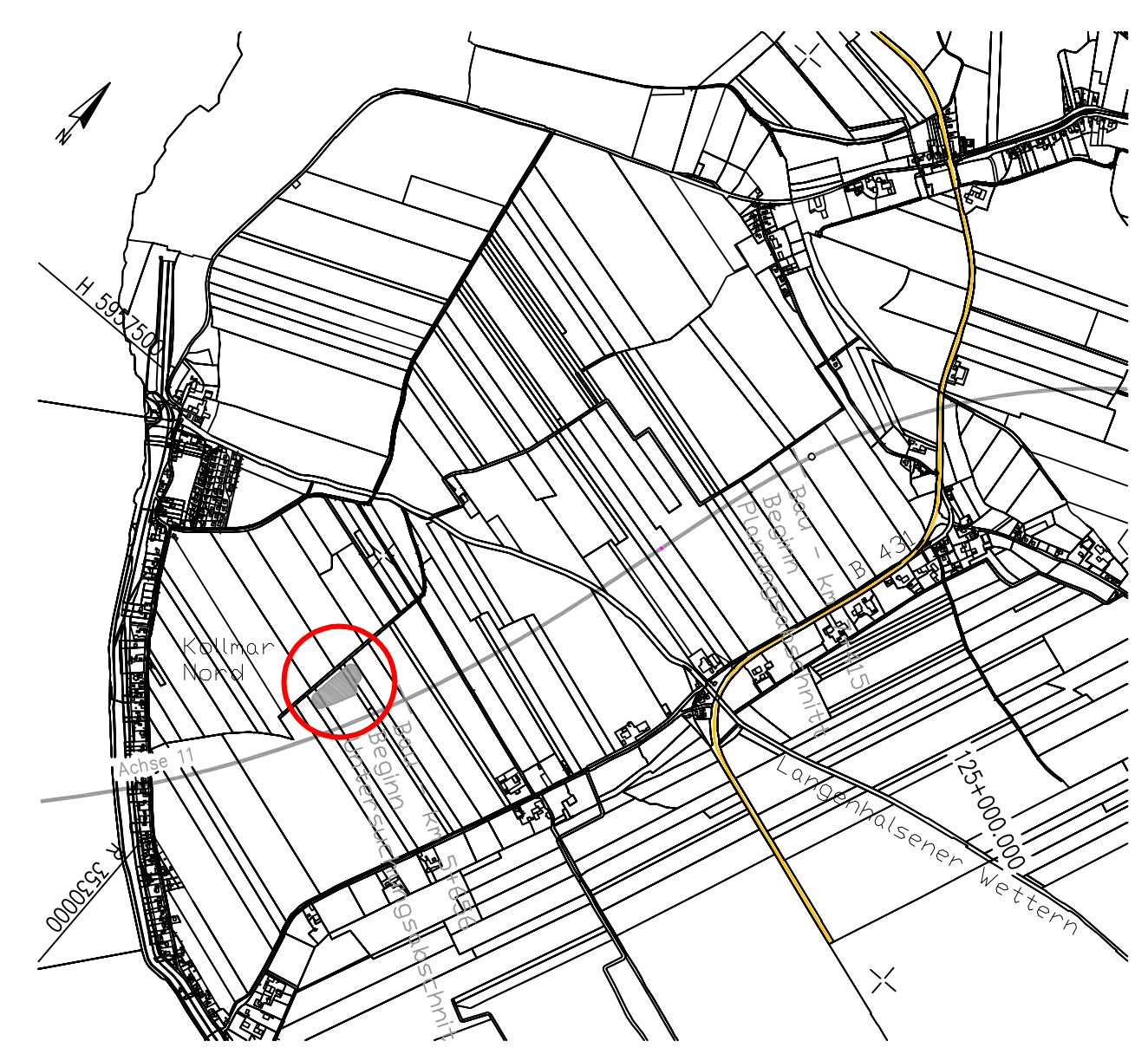
Herstellung Gasversorgung für das nördliche Betriebsgebäude des Tunnels; Verlegung in einem gesonderten Leitungstreifen

Herstellung Schmutzwasserversorgung für das nördliche Betriebsgebäude des Tunnels; Verlegung in einem gesonderten Leitungstreifen

Herstellung Trinkwasserversorgung für das nördliche Betriebsgebäude des Tunnels; Verlegung in einem gesonderten Leitungstreifen

- Legende:**
- Kleinbohrung nach DIN EN ISO 22475-1
 - Kleinbohrung aufgrund eingeschränkter Zugänglichkeit zurückgestellt
 - ✦ Bohrung und Drucksondierung, vorhanden
 - ⊕ Bohrung ausgebaut als Grundwassermessstelle

Übersichtsplan M 1:10.000



Nachrichtlich

Anlage: 018128/3.2	Neubau der A 20, Nord-West-Umfahrung Hamburg Abschnitt Landesgrenze - B 431	Änderungen:
Maßstab: 1:1.000/10.000		
Gez.: He	Lage- und Übersichtsplan Speicherbecken am Trogende Nord	Gepr.: Bt
Dat.: 23.02.2012		Dat.: 08.03.2012
GRUNDBAUINGENIEURE STEINFELD UND PARTNER GbR ERDBAULABORATORIUM HAMBURG 20457 HAMBURG - REIMERSBRÜCKE 5 - TELEFON (040) 389139-0		