

|  |                  |                       |                    |                         |
|--|------------------|-----------------------|--------------------|-------------------------|
| <b>Pass für Maststandort</b><br><b>DECKBLATT</b>   |                  | Mast-Nr.              | Masttyp            |                         |
|  |                  | <b>3</b>              | <b>WE120-42,00</b> |                         |
| <b>LAGEBESCHREIBUNG</b>  |                  |                       |                    |                         |
| TK25   | 1724 - Bokelholm |                       | Bezugssystem       | WGS84 / ETRS89, UTM 32  |
| Rechtswert   | Hochwert         | Geländehöhe [m ü NHN] |                    | Ansprechpartner vor Ort |
| 32547761,7   | 6016202,0        | 8,79                  |                    | Privat (186)            |
| Landkreis  |                  | Gemeinde              |                    | Gemarkung               |
| Rendsburg-Eckernförde  |                  | Schülldorf            |                    | Schülldorf; Flur 12     |
|  |                  |                       |                    | Flurstück               |
|  |                  |                       |                    | 63/1                    |
| <b>SITUATION AM STANDORT</b>   |                  |                       |                    |                         |
| Hydrogeologische Einheit   |                  |                       |                    |                         |
| GW-Flurabstand [m u GOK] ca. 0,8 m (13.01.2015) kf-Wert [m/s]  |                  |                       |                    |                         |
| vorhandene Grundwassermessstelle (Bezeichnung) nein  |                  |                       |                    |                         |
| Rechtswert   | Hochwert         | MP-Höhe [m ü GOK]     |                    | Geländehöhe [m ü NHN]   |
|  |                  |                       |                    |                         |
| Ruhewasserspiegel [m u MP]   |                  |                       | Datum:             |                         |
| verhandene offene Wasserverläufe (Graben, Vorfluter, Gewässer, usw.) / Fließwege   |                  |                       |                    |                         |
| Graben (Flurstück 126/76) ca. 50 m nordwestl. -- 3,5 m breit, 1,8 m tief; Flurabstand 0,8 m uGOK; kein Fließen erkennbar   |                  |                       |                    |                         |
| Graben ca. 10 m westlich -- ca. 1,3 m breit, 1 m tief; stark verkrautet; Abfluß nach Norden zu Graben (Flurstück 126/76)   |                  |                       |                    |                         |
| Graben südöstlich am Weg -- ca. 1,2 m breit, 0,2-0,3 m tief; trocken; zugewachsen/stark verkrautet   |                  |                       |                    |                         |
| Verbandsgewässer: Graben 79 / II a   |                  |                       |                    |                         |
| Zuständigkeit / Eigentümer / betroffener Wasser- und Bodenverband  |                  |                       |                    |                         |
| Wasser- und Bodenverband Linnbek   |                  |                       |                    |                         |
| Abfluss Fließgewässer [l/s] 9 l/s Datum: 13.01.2015  |                  |                       |                    |                         |
| <b>WASSERHALTUNG</b>   |                  |                       |                    |                         |
| Möglichkeit der Beseitigung von Niederschlagswasser und Abwässern aus Wasserhaltungsanlagen (dauerhaft und temporär; geeignete untergeordnete Gewässer zur Übergabe von Abwässern, Lage der möglichen Übergabepunkte bzw. Einleitstellen siehe Kartenausschnitt) |                  |                       |                    |                         |
| Graben westlich (nur für Niederschlagswasser geeignet)   |                  |                       |                    |                         |
| Graben (Flurstück 126/76) ca. 50 m nordwestlich  |                  |                       |                    |                         |
| Verbandsgewässer: Graben 79 / II a   |                  |                       |                    |                         |
| Station: 0+713   |                  |                       |                    |                         |
| Wasserhaltungsanlage liegt in oder an oberirdischen Gewässern (Gewässer 1. Ordnung)  |                  |                       |                    |                         |
| nein   |                  |                       |                    |                         |
| Wasserhaltungsanlage liegt im Zuständigkeitsbereich von Wasser- und Bodenverbänden   |                  |                       |                    |                         |
| Wasser- und Bodenverband Linnbek   |                  |                       |                    |                         |
| Wasserhaltungsanlage liegt im Überschwemmungsgebiet (ja / nein)  |                  |                       |                    | nein                    |
| Wasserhaltungsanlage liegt in oder auf Deich (ja / nein)   |                  |                       |                    | nein                    |
| <b>BEMERKUNGEN / BESONDERHEITEN</b>  |                  |                       |                    |                         |
| im nördlichen Bereich des Flurstückes sehr starke Vernässung durch Regen bei der Begehung  |                  |                       |                    |                         |

|  |          |                    |
|--|----------|--------------------|
| <b>Pass für Maststandort</b><br><b>DECKBLATT</b> | Mast-Nr. | Masttyp            |
|  | <b>3</b> | <b>WE120-42,00</b> |

**FOTOS**

Foto 1: geplanter Standort



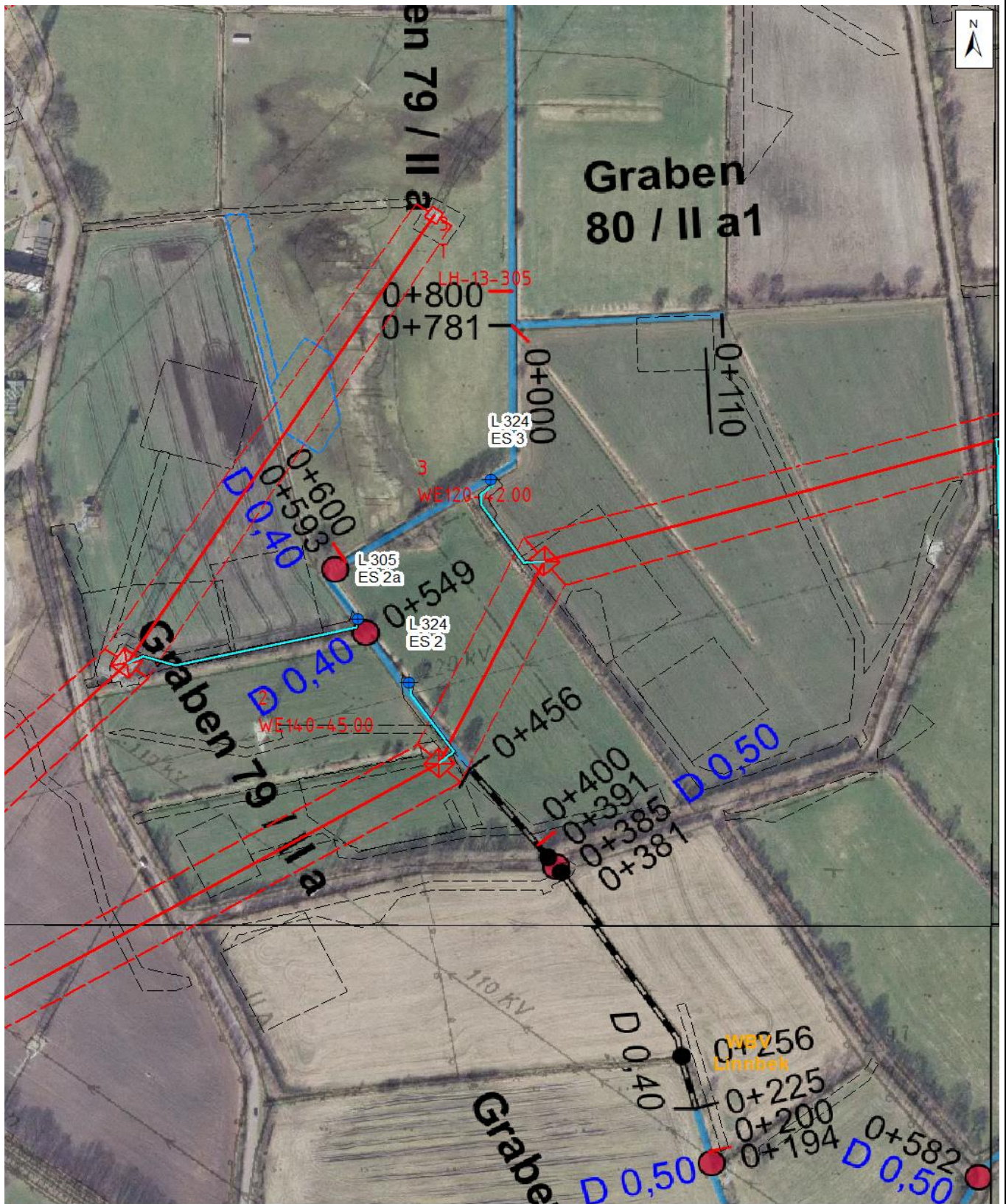
Foto 2: Graben westlich



Foto 3: Graben nordwestlich

|  |          |             |
|--|----------|-------------|
| <b>Pass für Maststandort</b><br><b>DECKBLATT</b> | Mast-Nr. | Masttyp     |
|  | 3        | WE120-42,00 |

**KARTENAUSSCHNITT**



|                             |  |                               |
|-----------------------------|--|-------------------------------|
| <b>Legende DECKBLATT</b>    |  | 0 10 20 40 60 80 100<br>Meter |
| ÜP - Übergabepunkt          | Maststandort mit Bezeichnung und Bereich Beseilung | Wasser- und Bodenverband      |
| ES - Einleitstelle          | Arbeitsflächen, Zuwegungen                         |                               |
| GWM - Grundwassermessstelle | Geplante Entwässerung                              | NSW - Niederschlagswasser     |

Die Legende für die Anlagenart der Wasser- und Bodenverbände ist als separates Blatt im Anhang 1 enthalten.