

Pass für Maststandort DECKBLATT		Mast-Nr. 2	Masttyp WE140-45,00	
LAGEBESCHREIBUNG				
TK25	1724 - Bokelholm		Bezugssystem	WGS84 / ETRS89, UTM 32
Rechtswert	Hochwert	Geländehöhe [m ü NHN]		Ansprechpartner vor Ort
32547706,2	6016088,4	9,00		Privat (301)
Landkreis		Gemeinde	Gemarkung	Flurstück
Rendsburg-Eckernförde		Schülldorf	Osterrönfeld; Flur 6	71
SITUATION AM STANDORT				
Hydrogeologische Einheit				
GW-Flurabstand [m u GOK]	1,0 m	(13.01.2015)	kf-Wert [m/s]	
vorhandene Grundwassermessstelle (Bezeichnung)			nein	
Rechtswert	Hochwert	MP-Höhe [m ü GOK]	Geländehöhe [m ü NHN]	
Ruhewasserspiegel [m u MP]		Datum:		
verhandene offene Wasserverläufe (Graben, Vorfluter, Gewässer, usw.) / Fließwege				
Graben (Flurstück 58/2) ca. 20 m östlich -- 4 m breit, 1,8 m tief; Flurabstand 1 m uGOK; kein Fließen erkennbar				
Graben ca. 50m südlich am Weg -- ca. 1,5 m breit, 0,2 m tief; trocken; zugewachsen/stark verkrautet				
Verbandsgewässer: Graben 79 / II a				
Zuständigkeit / Eigentümer / betroffener Wasser- und Bodenverband				
Wasser- und Bodenverband Linnbek				
Abfluss Fließgewässer [l/s]	9 l/s (Graben Flurstück 58/2)		Datum:	20.01.2015
WASSERHALTUNG				
Möglichkeit der Beseitigung von Niederschlagswasser und Abwässern aus Wasserhaltungsanlagen (dauerhaft und temporär; geeignete untergeordnete Gewässer zur Übergabe von Abwässern, Lage der möglichen Übergabepunkte bzw. Einleitstellen siehe Kartenausschnitt)				
Verbandsgewässer: Graben 79 / II a				
Station: 0+515				
Wasserhaltungsanlage liegt in oder an oberirdischen Gewässern (Gewässer 1. Ordnung)				
nein				
Wasserhaltungsanlage liegt im Zuständigkeitsbereich von Wasser- und Bodenverbänden				
Wasser- und Bodenverband Linnbek				
Wasserhaltungsanlage liegt im Überschwemmungsgebiet (ja / nein)			nein	
Wasserhaltungsanlage liegt in oder auf Deich (ja / nein)			nein	
BEMERKUNGEN / BESONDERHEITEN				
Vernässung durch Regen bei der Begehung				

Pass für Maststandort DECKBLATT	Mast-Nr.	Masttyp
	2	WE140-45,00

FOTOS

Foto 1: geplanter Standort



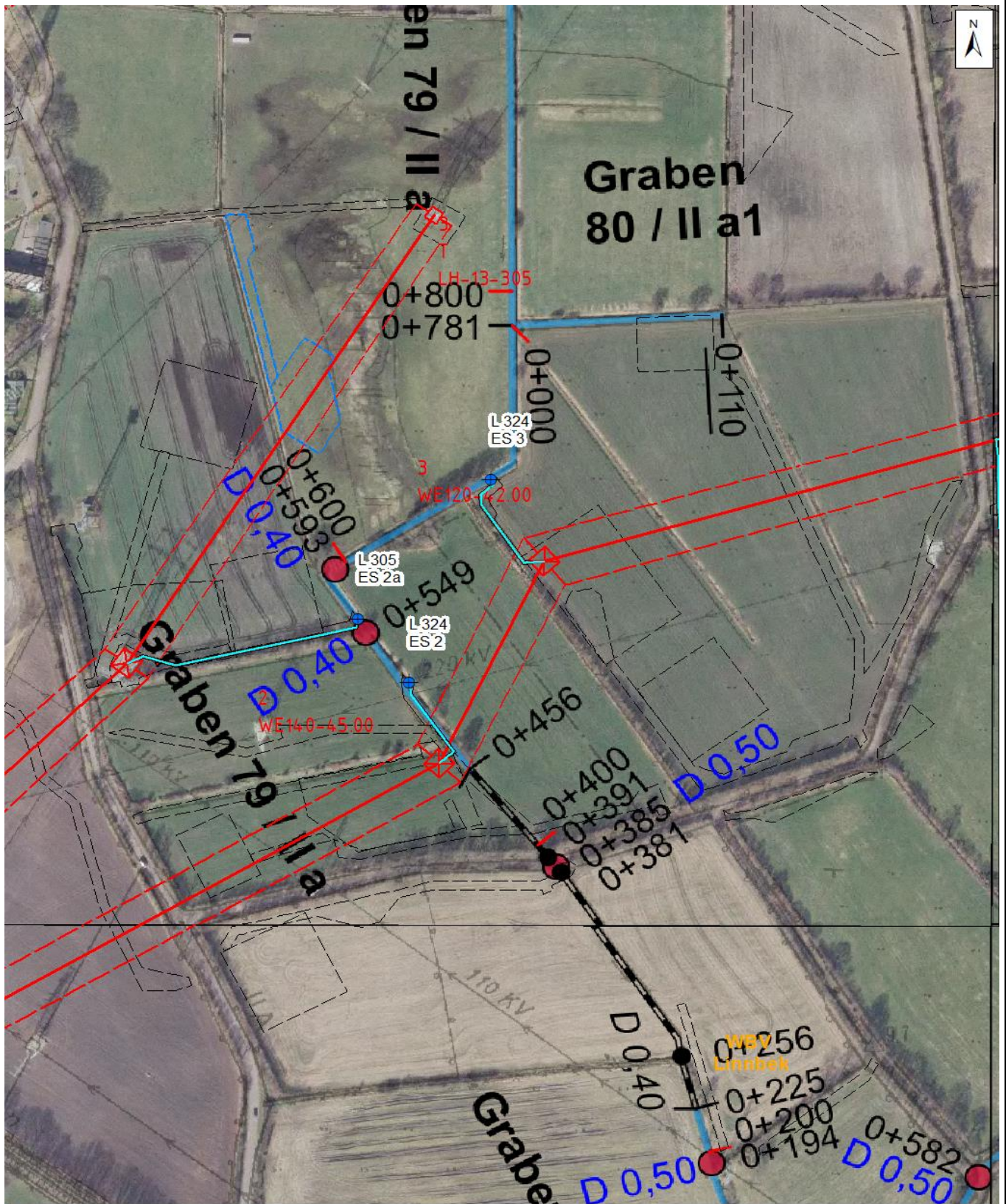
Foto 2: Graben ca. 20 m östlich



Foto 3: Graben und Weg südlich

Pass für Maststandort DECKBLATT	Mast-Nr.	Masttyp
	2	WE140-45,00

KARTENAUSSCHNITT



Legende DECKBLATT		0 10 20 40 60 80 100 Meter
<ul style="list-style-type: none"> ● ÜP - Übergabepunkt ◆ ES - Einleitstelle ● GWM - Grundwassermessstelle 	<ul style="list-style-type: none"> □ Maststandort mit Bezeichnung und Bereich Beseilung Arbeitsflächen, Zuwegungen — Geplante Entwässerung 	<ul style="list-style-type: none"> □ Wasser- und Bodenverband <p>NSW - Niederschlagswasser</p> <p>Die Legende für die Anlagenart der Wasser- und Bodenverbände ist als separates Blatt im Anhang 1 enthalten.</p>