

Pass für Maststandort DECKBLATT		Mast-Nr. 59	Masttyp WA160-36,00	
LAGEBESCHREIBUNG				
TK25	1623 - Owschlag		Bezugssystem	WGS84 / ETRS89, UTM 32
Rechtswert	Hochwert	Geländehöhe [m ü NHN]	Ansprechpartner vor Ort	
32534618,5	6025379,2	8,26	Privat (165)	
Landkreis		Gemeinde	Gemarkung	Flurstück
Schleswig-Flensburg		Kropp	Kropp Flur 11	12
SITUATION AM STANDORT				
Hydrogeologische Einheit				
GW-Flurabstand [m u GOK]		kf-Wert [m/s]		
vorhandene Grundwassermessstelle (Bezeichnung)			keine	
Rechtswert	Hochwert	MP-Höhe [m ü GOK]	Geländehöhe [m ü NHN]	
Ruhewasserspiegel [m u MP]		Datum:		
vorhandene offene Wasserverläufe (Graben, Vorfluter, Gewässer, usw.) / Fließwege				
Feldentwässerungsgraben für die angrenzenden Flurstücke 12, 8 und 7. ca. 130 m südlich Verbandsgewässer: 210107				
Zuständigkeit / Eigentümer / betroffener Wasser- und Bodenverband				
Eigentümer, Übergabepunkt kein Verbandsgewässer (Graben mündet in Verbandsgewässer) Oberverband: Eider-Treene-Verband, Wasser- und Bodenverband Bennebek				
Abfluss Fließgewässer [l/s]		nicht ermittelbar	Datum:	15.01.2015
WASSERHALTUNG				
Möglichkeit der Beseitigung von Niederschlagswasser und Abwässern aus Wasserhaltungsanlagen (dauerhaft und temporär; geeignete untergeordnete Gewässer zur Übergabe von Abwässern, Lage der möglichen Übergabepunkte bzw. Einleitstellen siehe Kartenausschnitt)				
Übergabepunkt nur für Niederschlagswasser geeignet. Verbandsgewässer: 210107 Station: 0+669				
Wasserhaltungsanlage liegt in oder an oberirdischen Gewässern (Gewässer 1. Ordnung)				
nein				
Wasserhaltungsanlage liegt im Zuständigkeitsbereich von Wasser- und Bodenverbänden				
Wasser- und Bodenverband Bennebek				
Wasserhaltungsanlage liegt im Überschwemmungsgebiet (ja / nein)				nein
Wasserhaltungsanlage liegt in oder auf Deich (ja / nein)				nein
BEMERKUNGEN / BESONDERHEITEN				
Abmaße Graben: Breite Sohle: ca. 0,6m; Breite Graben GOK: ca. 1,20m; Tiefe: 0,60m u GOK gemessener Wasserstand: 0,2m ü Sohle bauzeitliche Verrohrung (DN 500, I = 10 m) Graben (kein Verbandsgewässer) im Baufeld siehe Anlage 1 Erläuterungsbericht Tabelle 3; Anlage 5.1 Lage-/Bauwerksplan: Plan 21; Anlage 8.1 Bauwerksverzeichnis: Bauwerksnummer 93				

Pass für Maststandort DECKBLATT	Mast-Nr.	Masttyp
	59	WA160-36,00

FOTOS

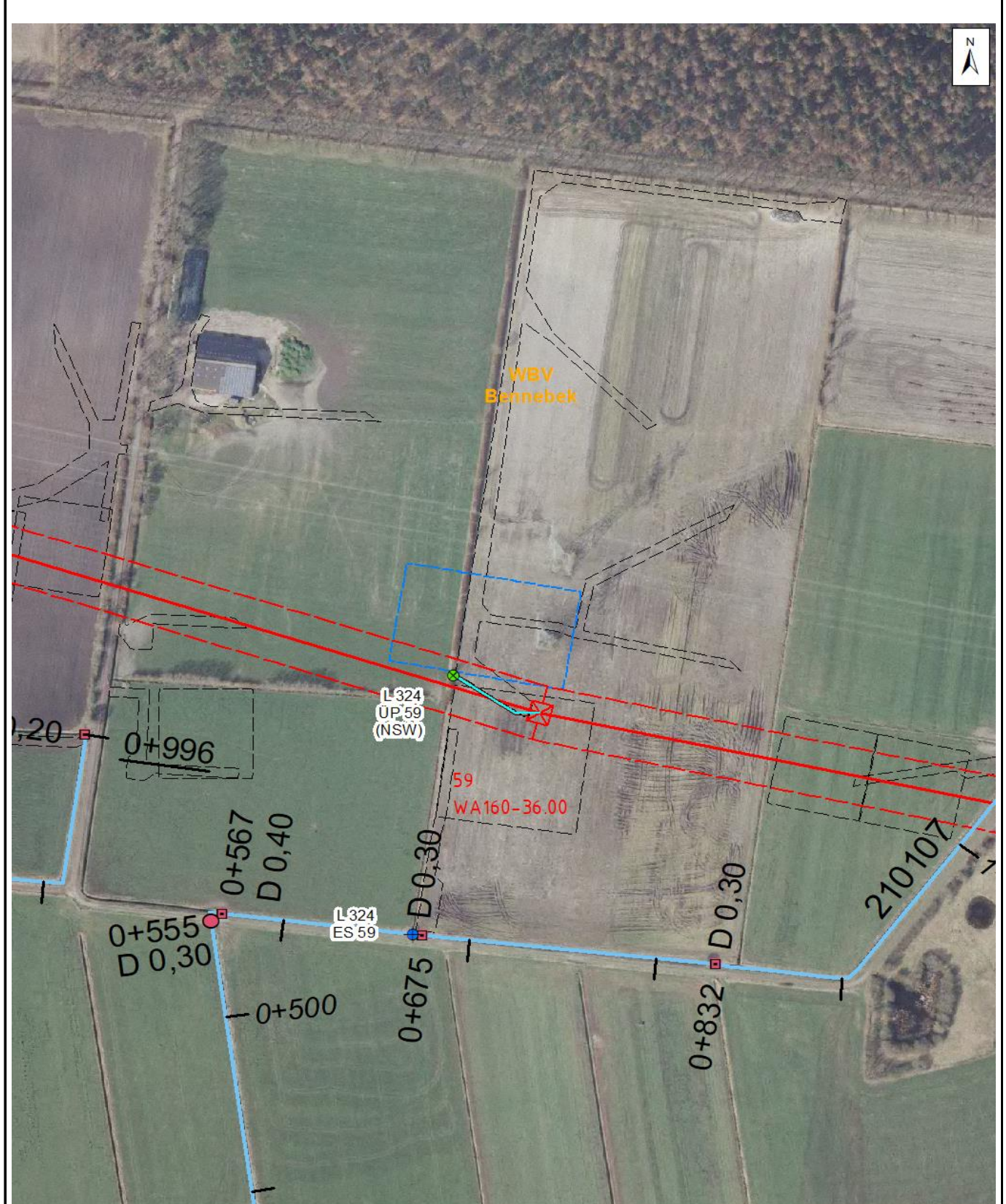
Bild 1: Maststandort; Blickrichtung: Nordwest



Bild 2: Übergabepunkt; Blickrichtung: Nordost

Pass für Maststandort DECKBLATT	Mast-Nr.	Masttyp
	59	WA160-36,00

KARTENAUSSCHNITT



Legende DECKBLATT		0 10 20 40 60 80 100 Meter
● ÜP - Übergabepunkt	■ Maststandort mit Bezeichnung und Bereich Beseilung	NSW - Niederschlagswasser
◆ ES - Einleitstelle	□ Arbeitsflächen, Zuwegungen	■ Wasser- und Bodenverband
● GWM - Grundwassermessstelle	— Geplante Entwässerung	Die Legende für die Anlagenart der Wasser- und Bodenverbände ist als separates Blatt im Anhang 1 enthalten.