

Pass für Maststandort DECKBLATT		Mast-Nr. 41	Masttyp T1-38,00
LAGEBESCHREIBUNG			
TK25	1623 - Owschlag	Bezugssystem	WGS84 / ETRS89, UTM 32
Rechtswert	Hochwert	Geländehöhe [m ü NHN]	Ansprechpartner vor Ort
32540980,2	6023117,4	6,40	Privat (329)
Landkreis	Gemeinde	Gemarkung	Flurstück
Rendsburg-Eckernförde	Alt Duvenstedt	Alt Duvenstedt Flur 16	14/3
SITUATION AM STANDORT			
Hydrogeologische Einheit			
GW-Flurabstand [m u GOK]		kf-Wert [m/s]	
vorhandene Grundwassermessstelle (Bezeichnung)		keine	
Rechtswert	Hochwert	MP-Höhe [m ü GOK]	Geländehöhe [m ü NHN]
Ruhewasserspiegel [m u MP]		Datum:	15.01.2015
vorhandene offene Wasserverläufe (Graben, Vorfluter, Gewässer, usw.) / Fließwege			
Verbandsgraben zwischen Flurstück 11/3 und 14/3 vorhanden. Verbandsgewässer: B 3			
Zuständigkeit / Eigentümer / betroffener Wasser- und Bodenverband			
Wasser- und Bodenverband Obere Sorge			
Abfluss Fließgewässer [l/s]		nicht ermittelt	Datum: 15.01.2015
WASSERHALTUNG			
Möglichkeit der Beseitigung von Niederschlagswasser und Abwässern aus Wasserhaltungsanlagen (dauerhaft und temporär; geeignete untergeordnete Gewässer zur Übergabe von Abwässern, Lage der möglichen Übergabepunkte bzw. Einleitstellen siehe Kartenausschnitt)			
Einleitung von Abwässern aus Wasserhaltungsanlagen in angrenzenden Verbandsgraben FL.-Nr.11/2 möglich. Verbandsgewässer: B 3 Station: 0+745			
Wasserhaltungsanlage liegt in oder an oberirdischen Gewässern (Gewässer 1. Ordnung)			
keine Gewässer erster Ordnung			
Wasserhaltungsanlage liegt im Zuständigkeitsbereich von Wasser- und Bodenverbänden			
Wasser- und Bodenverband Obere Sorge			
Wasserhaltungsanlage liegt im Überschwemmungsgebiet (ja / nein)			nein
Wasserhaltungsanlage liegt in oder auf Deich (ja / nein)			nein
BEMERKUNGEN / BESONDERHEITEN			
Abmaße Graben: Breite Sohle: ca.1m; Breite Graben GOK: ca.4m; Tiefe: 2m u GOK gemessener Wasserstand: 0,3m ü Sohle; Fließrichtung: West bauzeitliche Verrohrung (DN 300, l = 20 m) Graben (kein Verbandsgewässer) im Baufeld siehe Anlage 1 Erläuterungsbericht Tabelle 3; Anlage 5.1 Lage-/Bauwerksplan: Plan 15; Anlage 8.1 Bauwerksverzeichnis: Bauwerksnummer 93			

Pass für Maststandort DECKBLATT	Mast-Nr.	Masttyp
	41	T1-38,00

FOTOS

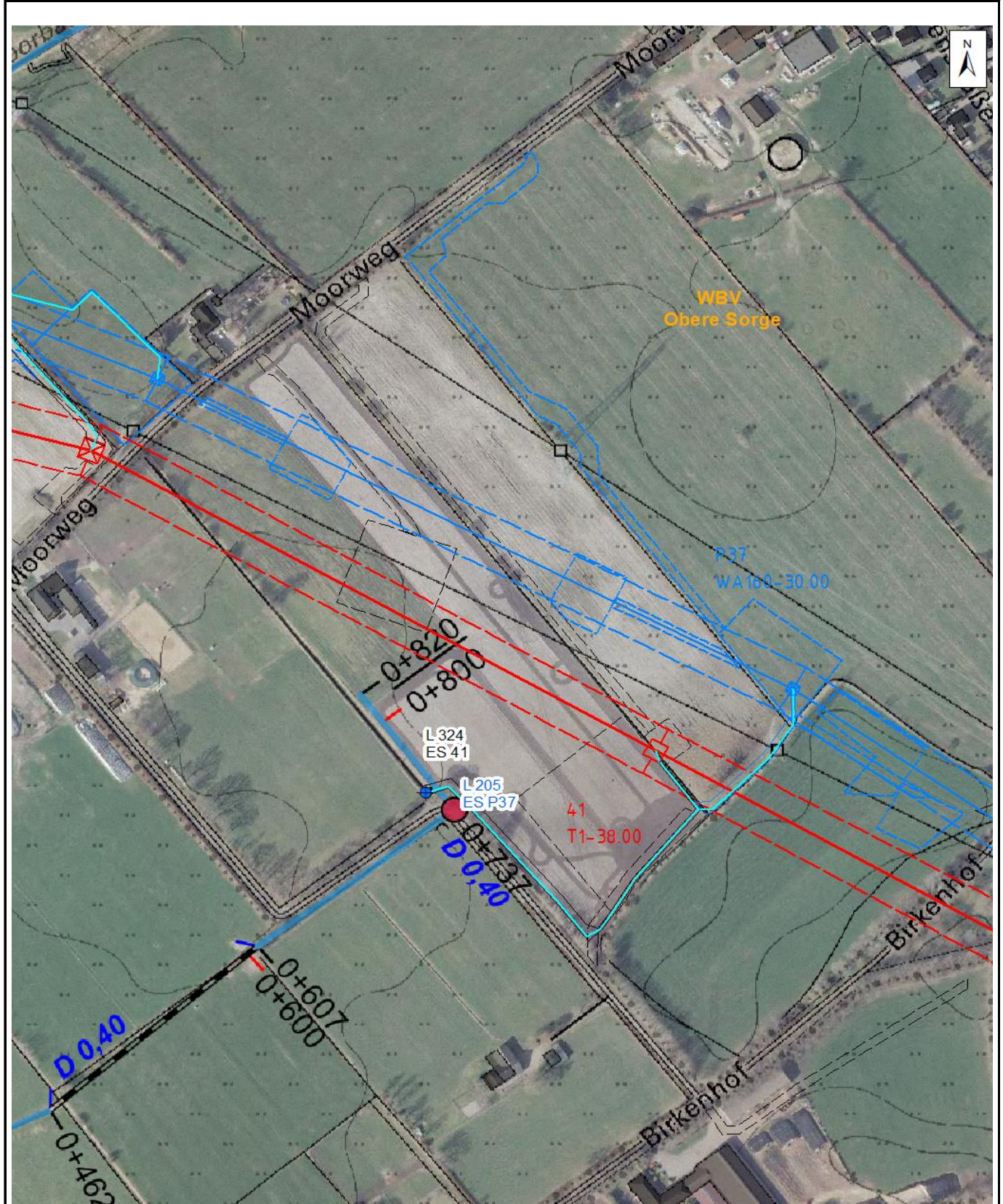
Bild 1: Maststandort



Bild 2: Graben nordwestlich von Maststandort

Pass für Maststandort DECKBLATT	Mast-Nr.	Masttyp
	41	T1-38,00

KARTENAUSSCHNITT



Legende DECKBLATT		0 10 20 40 60 80 100 Meter	
ÜP - Übergabepunkt	Maststandort mit Bezeichnung und Bereich Beseilung	Wasser- und Bodenverband	Die Legende für die Anlagenart der Wasser- und Bodenverbände ist als separates Blatt im Anhang 1 enthalten.
ES - Einleitstelle	Arbeitsflächen, Zuwegungen	NSW - Niederschlagswasser	
GWM - Grundwassermessstelle	Geplante Entwässerung		