

Pass für Maststandort DECKBLATT		Mast-Nr. 40	Masttyp WA140-36,00
LAGEBESCHREIBUNG			
TK25	1623 - Owschlag	Bezugssystem	WGS84 / ETRS89, UTM 32
Rechtswert	Hochwert	Geländehöhe [m ü NHN]	Ansprechpartner vor Ort
32541289,3	6022942,6	9,32	Privat (300); Privat (509)
Landkreis	Gemeinde	Gemarkung	Flurstück
Rendsburg-Eckernförde	Alt Duvenstedt	Alt Duvenstedt Flur 16	45
SITUATION AM STANDORT			
Hydrogeologische Einheit			
GW-Flurabstand [m u GOK]		kf-Wert [m/s]	
vorhandene Grundwassermessstelle (Bezeichnung)		keine	
Rechtswert	Hochwert	MP-Höhe [m ü GOK]	Geländehöhe [m ü NHN]
Ruhewasserspiegel [m u MP]		Datum:	15.01.2015
vorhandene offene Wasserverläufe (Graben, Vorfluter, Gewässer, usw.) / Fließwege			
keine offenen Wasserläufe vorhanden			
Zuständigkeit / Eigentümer / betroffener Wasser- und Bodenverband			
Wasser- und Bodenverband Obere Sorge			
Abfluss Fließgewässer [l/s]		nicht ermittelbar	Datum: 15.01.2015
WASSERHALTUNG			
Möglichkeit der Beseitigung von Niederschlagswasser und Abwässern aus Wasserhaltungsanlagen (dauerhaft und temporär; geeignete untergeordnete Gewässer zur Übergabe von Abwässern, Lage der möglichen Übergabepunkte bzw. Einleitstellen siehe Kartenausschnitt)			
keine offenen Wasserläufe vorhanden			
Wasserhaltungsanlage liegt in oder an oberirdischen Gewässern (Gewässer 1. Ordnung)			
keine Gewässer erster Ordnung			
Wasserhaltungsanlage liegt im Zuständigkeitsbereich von Wasser- und Bodenverbänden			
Wasserhaltungsanlage liegt im Überschwemmungsgebiet (ja / nein)		nein	
Wasserhaltungsanlage liegt in oder auf Deich (ja / nein)		nein	
BEMERKUNGEN / BESONDERHEITEN			

Pass für Maststandort DECKBLATT	Mast-Nr.	Masttyp
	40	WA140-36,00

FOTOS



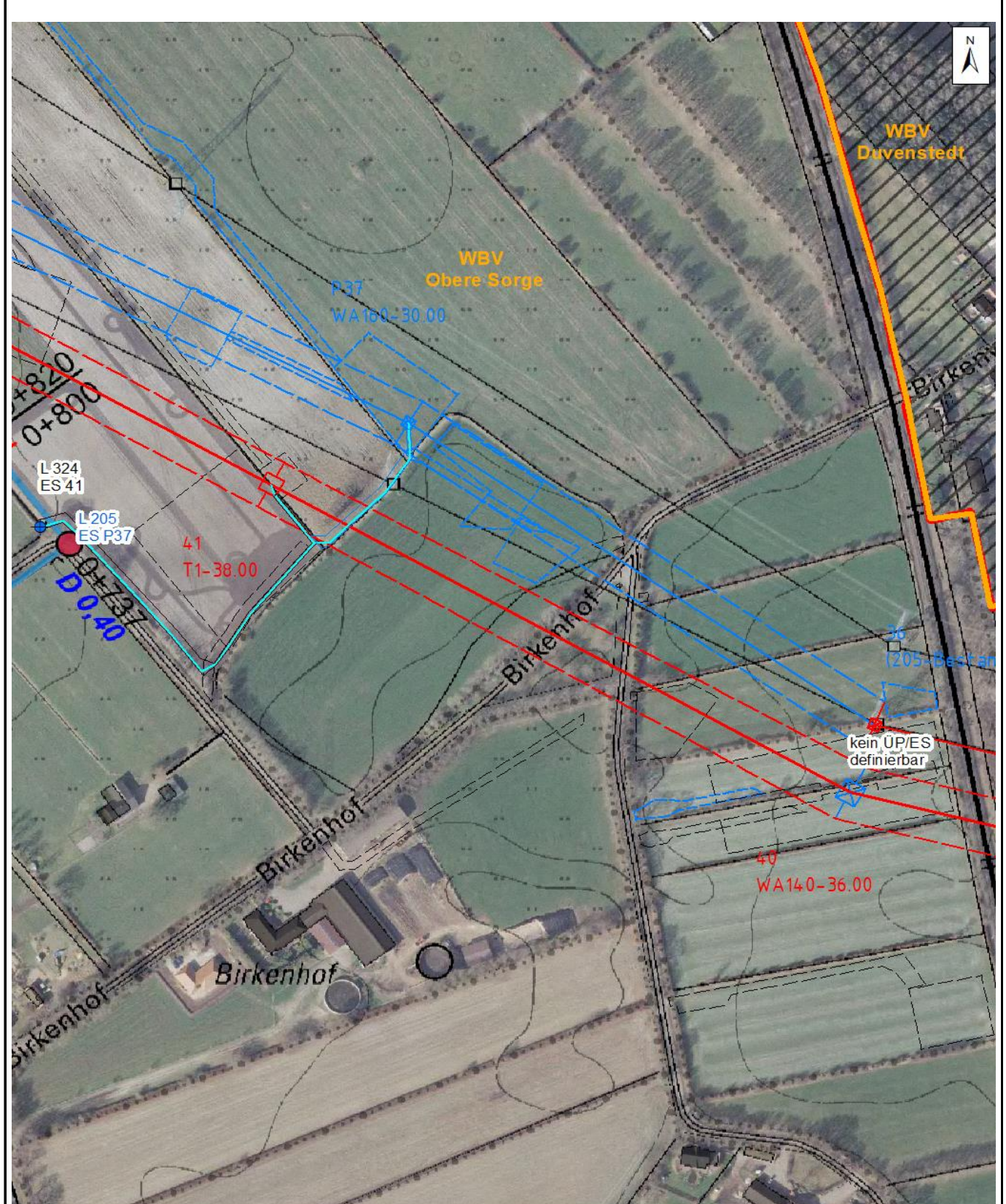
Bild 1: Maststandort



Bild 2: Maststandort

Pass für Maststandort DECKBLATT	Mast-Nr.	Masttyp
	40	WA140-36,00

KARTENAUSSCHNITT



Legende DECKBLATT		0 10 20 40 60 80 100 Meter	
ÜP - Übergabepunkt	Maststandort mit Bezeichnung und Bereich Beseilung	NSW - Niederschlagswasser	Die Legende für die Anlagenart der Wasser- und Bodenverbände ist als separates Blatt im Anhang 1 enthalten.
ES - Einleitstelle	Arbeitsflächen, Zuwegungen	Wasser- und Bodenverband	
GWM - Grundwassermessstelle	Geplante Entwässerung		