

Pass für Maststandort DECKBLATT		Mast-Nr. 179	Masttyp WA140/WAZ-33,00	
LAGEBESCHREIBUNG				
TK25	1221 - Wallsbüll		Bezugssystem	WGS84 / ETRS89, UTM 32
Rechtswert	Hochwert	Geländehöhe [m ü NHN]		Ansprechpartner vor Ort
32520727,5	6064256,4	30,46		Privat (397)
Landkreis		Gemeinde	Gemarkung	Flurstück
Schleswig-Flensburg		Handewitt	Hüllerup	Flur 2 47/2
SITUATION AM STANDORT				
Hydrogeologische Einheit				
GW-Flurabstand [m u GOK]		kf-Wert [m/s]		
vorhandene Grundwassermessstelle (Bezeichnung)			keine	
Rechtswert	Hochwert	MP-Höhe [m ü GOK]	Geländehöhe [m ü NHN]	
Ruhewasserspiegel [m u MP]		Datum:		
vorhandene offene Wasserverläufe (Graben, Vorfluter, Gewässer, usw.) / Fließwege				
Keine offenen Wasserläufe vorhanden.				
Zuständigkeit / Eigentümer / betroffener Wasser- und Bodenverband				
(Oberverband: GuLV Bongsieler Kanal, Wasser- und Bodenverband Rodau)				
Abfluss Fließgewässer [l/s]		Datum:		
		20.01.2015		
WASSERHALTUNG				
Möglichkeit der Beseitigung von Niederschlagswasser und Abwässern aus Wasserhaltungsanlagen (dauerhaft und temporär; geeignete untergeordnete Gewässer zur Übergabe von Abwässern, Lage der möglichen Übergabepunkte bzw. Einleitstellen siehe Kartenausschnitt)				
Keine Möglichkeit für Einleitung von Wasserhaltungsanlagen in untergeordnete Gewässer (Gräben) möglich. Niederschlagswasser sowie Abwässer müssen gesammelt und gesondert abgeführt werden.				
Wasserhaltungsanlage liegt in oder an oberirdischen Gewässern (Gewässer 1. Ordnung)				
nein				
Wasserhaltungsanlage liegt im Zuständigkeitsbereich von Wasser- und Bodenverbänden				
Wasserhaltungsanlage liegt im Überschwemmungsgebiet (ja / nein)				nein
Wasserhaltungsanlage liegt in oder auf Deich (ja / nein)				nein
BEMERKUNGEN / BESONDERHEITEN				

Pass für Maststandort DECKBLATT	Mast-Nr.	Masttyp
	179	WA140/WAZ-33,00

FOTOS

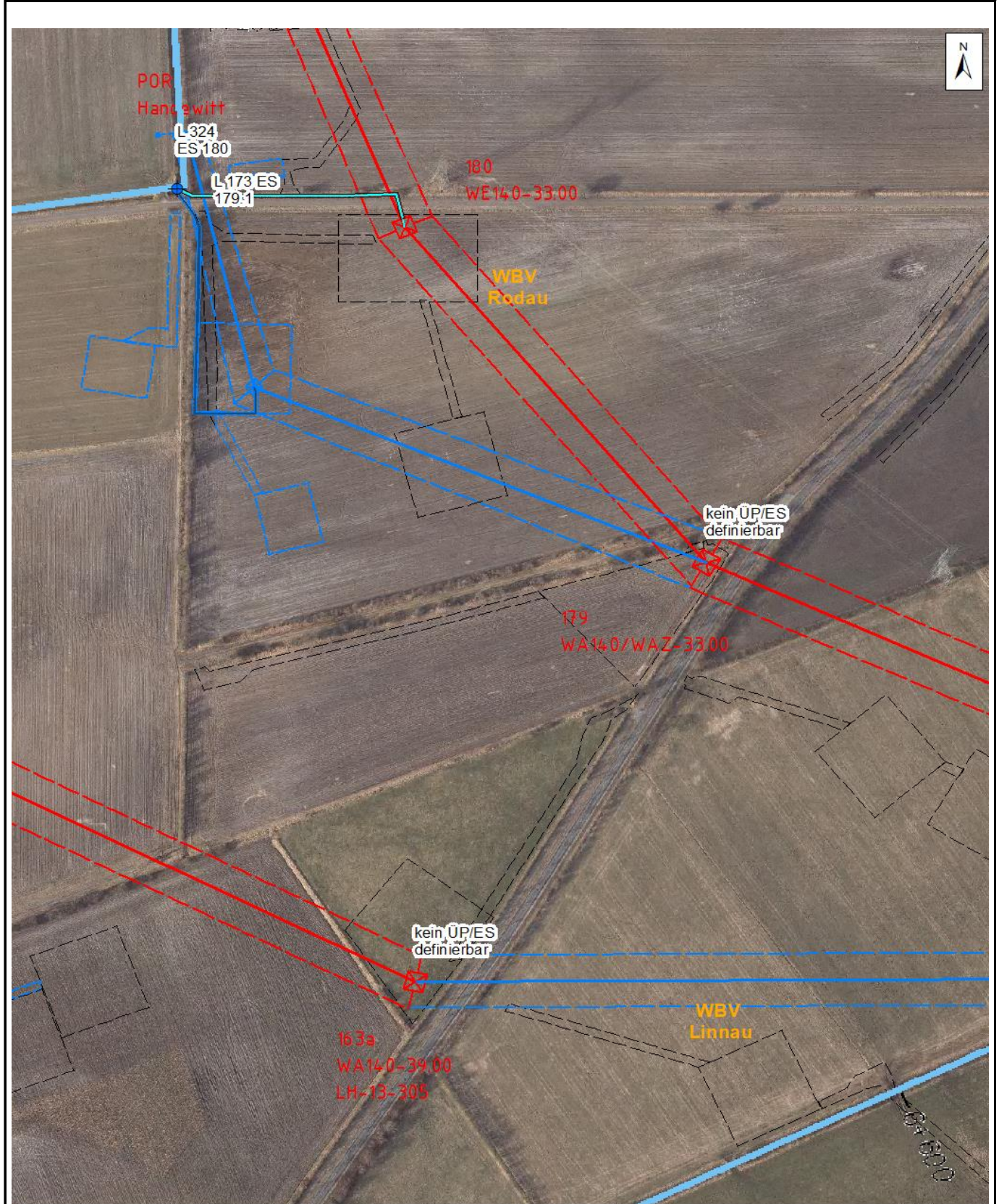
Bild 1: Maststandort; Blickrichtung: Südwest



Bild 2: Maststandort; Blickrichtung: Nordost

Pass für Maststandort DECKBLATT	Mast-Nr.	Masttyp
	179	WA140/WAZ-33,00

KARTENAUSSCHNITT



Legende DECKBLATT		0 10 20 40 60 80 100 Meter
<ul style="list-style-type: none"> ⊗ ÜP - Übergabepunkt ⊕ ES - Einleitstelle ● GWM - Grundwassermessstelle 	<ul style="list-style-type: none"> ⊠ Maststandort mit Bezeichnung und Bereich Beseilung Arbeitsflächen, Zuwegungen — Geplante Entwässerung 	<ul style="list-style-type: none"> NSW - Niederschlagswasser Wasser- und Bodenverband <p>Die Legende für die Anlagenart der Wasser- und Bodenverbände ist als separates Blatt im Anhang 1 enthalten.</p>