

Pass für Maststandort DECKBLATT		Mast-Nr. 153	Masttyp T1-38,00
LAGEBESCHREIBUNG			
TK25	1322 - Eggebek	Bezugssystem	WGS84 / ETRS89, UTM 32
Rechtswert	Hochwert	Geländehöhe [m ü NHN]	Ansprechpartner vor Ort
32527052,4	6057482,0	43,31	Privat (316)
Landkreis	Gemeinde	Gemarkung	Flurstück
Schleswig-Flensburg	Tarp	Keelbek; Flur 1	23/1
SITUATION AM STANDORT			
Hydrogeologische Einheit			
GW-Flurabstand [m u GOK]	ca. 0,5 m	(13.01.2015)	kf-Wert [m/s]
vorhandene Grundwassermessstelle (Bezeichnung)			keine
Rechtswert	Hochwert	MP-Höhe [m ü GOK]	Geländehöhe [m ü NHN]
Ruhewasserspiegel [m u MP]		Datum:	
verhandene offene Wasserverläufe (Graben, Vorfluter, Gewässer, usw.) / Fließwege			
Graben 1: 95m nordwestlich, 0,90m breit, 0,60m tief, trocken, im unteren Bereich wasserführend, verkrautet Abflussrichtung südwestlich, (Flurstück Grenze zw. 21/1 u 23/1)			
Graben 2: 95m südwestlich, 0,90m breit, 0,70m tief, GW-Spiegel ü Sohle 0,2m, Abflussrichtung südwestlich, GW-Flurabstand 0,3m u GOK, verkrautet, (Flurstück Grenze zw. 24/1 u 23/1)			
Zuständigkeit / Eigentümer / betroffener Wasser- und Bodenverband			
Eigentümer, kein Verbandsgewässer (Oberverband: Eider-Treene-Verband, Wasser- und Bodenverband Mittlere Treene)			
Abfluss Fließgewässer [l/s]			
			Datum:
WASSERHALTUNG			
Möglichkeit der Beseitigung von Niederschlagswasser und Abwässern aus Wasserhaltungsanlagen (dauerhaft und temporär; geeignete untergeordnete Gewässer zur Übergabe von Abwässern, Lage der möglichen Übergabepunkte bzw. Einleitstellen siehe Kartenausschnitt)			
Einleitung in Graben 1: 95m nordwestlich Einleitung in Graben 2: 95m südwestlich			
Wasserhaltungsanlage liegt in oder an oberirdischen Gewässern (Gewässer 1. Ordnung)			
nein			
Wasserhaltungsanlage liegt im Zuständigkeitsbereich von Wasser- und Bodenverbänden			
Wasser- und Bodenverband Mittlere Treene			
Wasserhaltungsanlage liegt im Überschwemmungsgebiet (ja / nein)			nein
Wasserhaltungsanlage liegt in oder auf Deich (ja / nein)			nein
BEMERKUNGEN / BESONDERHEITEN			
vor Querung Bundesstraße			

Pass für Maststandort DECKBLATT	Mast-Nr.	Masttyp
	153	T1-38,00

FOTOS

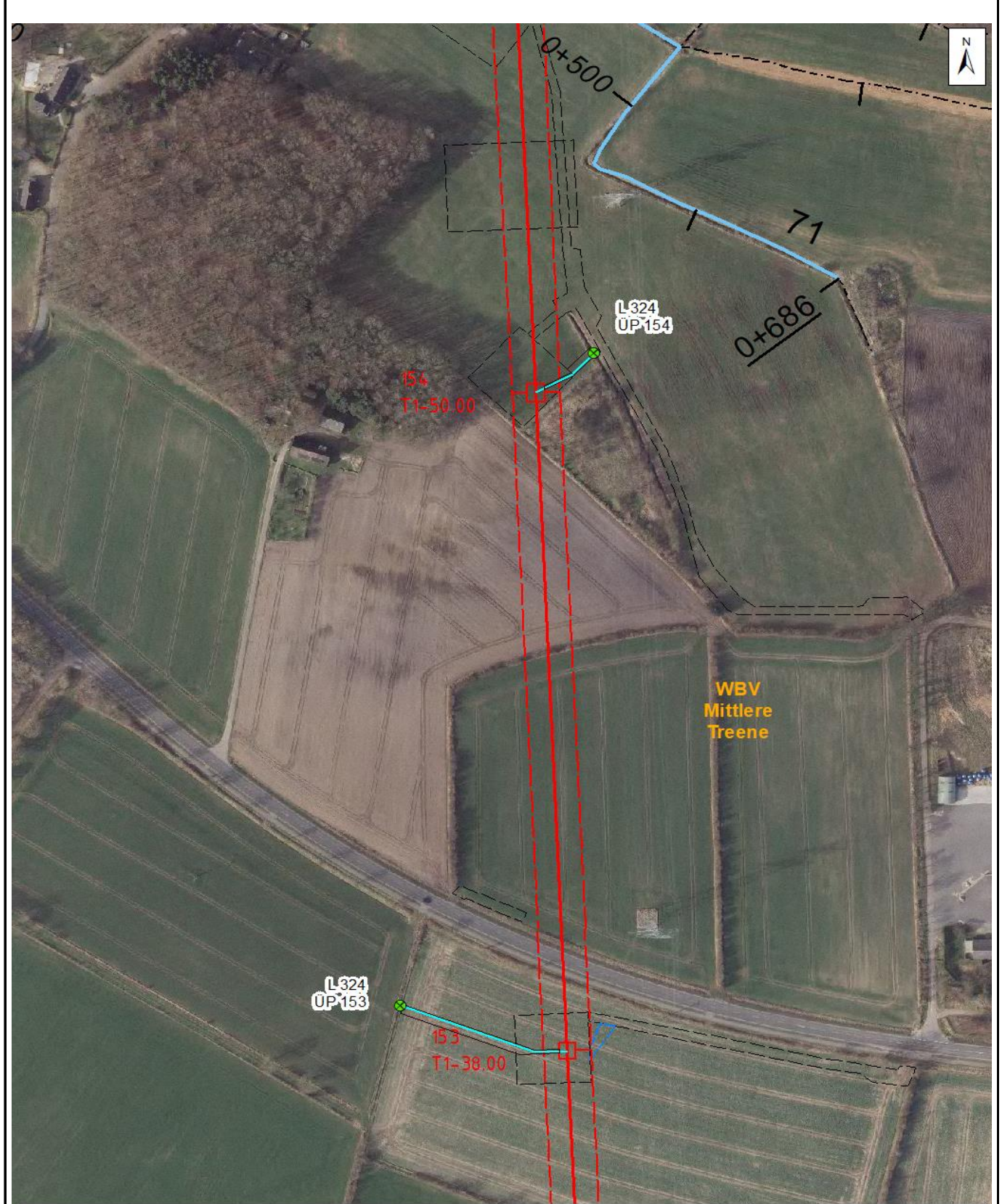
Foto 1: geplanter Maststandort



Foto 2: Übergabepunkt; Graben 1

Pass für Maststandort DECKBLATT	Mast-Nr.	Masttyp
	153	T1-38,00

KARTENAUSSCHNITT



Legende DECKBLATT		0 10 20 40 60 80 100 Meter
<ul style="list-style-type: none"> ● ÜP - Übergabepunkt ● ES - Einleitstelle ● GWM - Grundwassermessstelle 	<ul style="list-style-type: none"> □ Maststandort mit Bezeichnung und Bereich Beseilung Arbeitsflächen, Zuwegungen — Geplante Entwässerung 	<ul style="list-style-type: none"> NSW - Niederschlagswasser Wasser- und Bodenverband <p>Die Legende für die Anlagenart der Wasser- und Bodenverbände ist als separates Blatt im Anhang 1 enthalten.</p>