

Pass für Maststandort DECKBLATT		Mast-Nr. 141	Masttyp T2-44,00
LAGEBESCHREIBUNG			
TK25	1322 - Eggebek	Bezugssystem	WGS84 / ETRS89, UTM 32
Rechtswert	Hochwert	Geländehöhe [m ü NHN]	Ansprechpartner vor Ort
32527114,3	6052386,2	17,86	Privat (220)
Landkreis	Gemeinde	Gemarkung	Flurstück
Schleswig-Flensburg	Langstedt	Langstedt; Flur 9	2
SITUATION AM STANDORT			
Hydrogeologische Einheit			
GW-Flurabstand [m u GOK]	ca. 0,3 m	(08.01.2015)	kf-Wert [m/s]
vorhandene Grundwassermessstelle (Bezeichnung)			keine
Rechtswert	Hochwert	MP-Höhe [m ü GOK]	Geländehöhe [m ü NHN]
Ruhewasserspiegel [m u MP]		Datum:	
verhandene offene Wasserverläufe (Graben, Vorfluter, Gewässer, usw.) / Fließwege			
Graben 135m nordwestlich (Flurstück 7/2), 1,9m breit, 0,7m tief, GW-Stand ü Sohle 0,4m, GW-Flurabstand 0,3m u GOK, Abflussrichtung südwestlich, Verbandsgewässer: Büschau / 41			
Zuständigkeit / Eigentümer / betroffener Wasser- und Bodenverband			
Oberverband: Eider-Treene-Verband, Wasser- und Bodenverband Mittlere Treene			
Abfluss Fließgewässer [l/s]	31,3 l/s (Graben, Flurstück 7/2)	Datum:	08.01.2015
WASSERHALTUNG			
Möglichkeit der Beseitigung von Niederschlagswasser und Abwässern aus Wasserhaltungsanlagen (dauerhaft und temporär; geeignete untergeordnete Gewässer zur Übergabe von Abwässern, Lage der möglichen Übergabepunkte bzw. Einleitstellen siehe Kartenausschnitt)			
Einleitung in Graben 135m nordwestlich (Flurstück 7/2) Verbandsgewässer: Büschau / 41 Station: 6+664			
Wasserhaltungsanlage liegt in oder an oberirdischen Gewässern (Gewässer 1. Ordnung)			
nein			
Wasserhaltungsanlage liegt im Zuständigkeitsbereich von Wasser- und Bodenverbänden			
Wasser- und Bodenverband Mittlere Treene			
Wasserhaltungsanlage liegt im Überschwemmungsgebiet (ja / nein)			nein
Wasserhaltungsanlage liegt in oder auf Deich (ja / nein)			nein
BEMERKUNGEN / BESONDERHEITEN			
Abflussmessung			

Pass für Maststandort DECKBLATT	Mast-Nr.	Masttyp
	141	T2-44,00

FOTOS

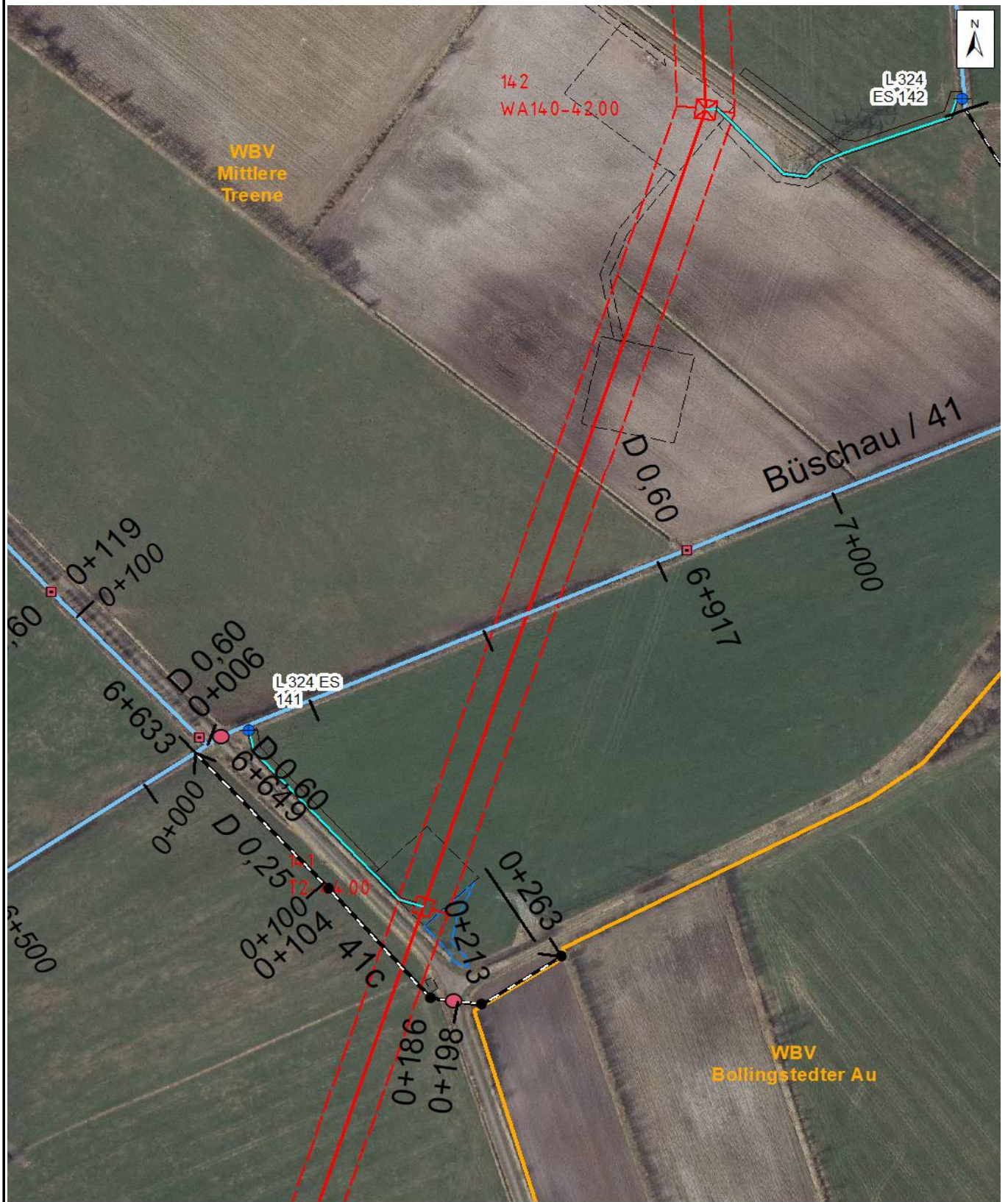
Foto 1: geplanter Maststandort



Foto 2: Einbleitstelle; Verbandsgewässer: Büschau / 41

Pass für Maststandort DECKBLATT	Mast-Nr.	Masttyp
	141	T2-44,00

KARTENAUSSCHNITT



Legende DECKBLATT		0 10 20 40 60 80 100 Meter
<ul style="list-style-type: none"> ● ÜP - Übergabepunkt ● ES - Einleitstelle ● GWM - Grundwassermessstelle 	<ul style="list-style-type: none"> □ Maststandort mit Bezeichnung und Bereich Beseilung Arbeitsflächen, Zuwegungen — Geplante Entwässerung 	<ul style="list-style-type: none"> — NSW - Niederschlagswasser Wasser- und Bodenverband <p>Die Legende für die Anlagenart der Wasser- und Bodenverbände ist als separates Blatt im Anhang 1 enthalten.</p>