

Pass für Maststandort DECKBLATT		Mast-Nr. 138	Masttyp T1-41,00
LAGEBESCHREIBUNG			
TK25	1322 - Eggebek	Bezugssystem	WGS84 / ETRS89, UTM 32
Rechtswert	Hochwert	Geländehöhe ESP [m ü NHN]	Ansprechpartner vor Ort
32526740,6	6051265,1	19,18	Privat (48)
Landkreis	Gemeinde	Gemarkung	Flurstück
Schleswig-Flensburg	Bollingstedt	Bollingstedt; Flur 5	8
SITUATION AM STANDORT			
Hydrogeologische Einheit			
GW-Flurabstand [m u GOK]		kf-Wert [m/s]	
vorhandene Grundwassermessstelle (Bezeichnung)		keine	
Rechtswert	Hochwert	MP-Höhe [m ü GOK]	Geländehöhe [m ü NHN]
Ruhewasserspiegel [m u MP]		Datum:	
verhandene offene Wasserverläufe (Graben, Vorfluter, Gewässer, usw.) / Fließwege			
keine Gräben / Wasserläufe vorhanden			
Zuständigkeit / Eigentümer / betroffener Wasser- und Bodenverband			
(Wasser- und Bodenverband Bollingstedter Au)			
Abfluss Fließgewässer [l/s]		Datum:	
WASSERHALTUNG			
Möglichkeit der Beseitigung von Niederschlagswasser und Abwässern aus Wasserhaltungsanlagen (dauerhaft und temporär; geeignete untergeordnete Gewässer zur Übergabe von Abwässern, Lage der möglichen Übergabepunkte bzw. Einleitstellen siehe Kartenausschnitt)			
Wasserhaltungsanlage liegt in oder an oberirdischen Gewässern (Gewässer 1. Ordnung)			
nein			
Wasserhaltungsanlage liegt im Zuständigkeitsbereich von Wasser- und Bodenverbänden			
Wasserhaltungsanlage liegt im Überschwemmungsgebiet (ja / nein)			
nein			
Wasserhaltungsanlage liegt in oder auf Deich (ja / nein)			
nein			
BEMERKUNGEN / BESONDERHEITEN			

Pass für Maststandort DECKBLATT	Mast-Nr.	Masttyp
	138	T1-41,00

FOTOS



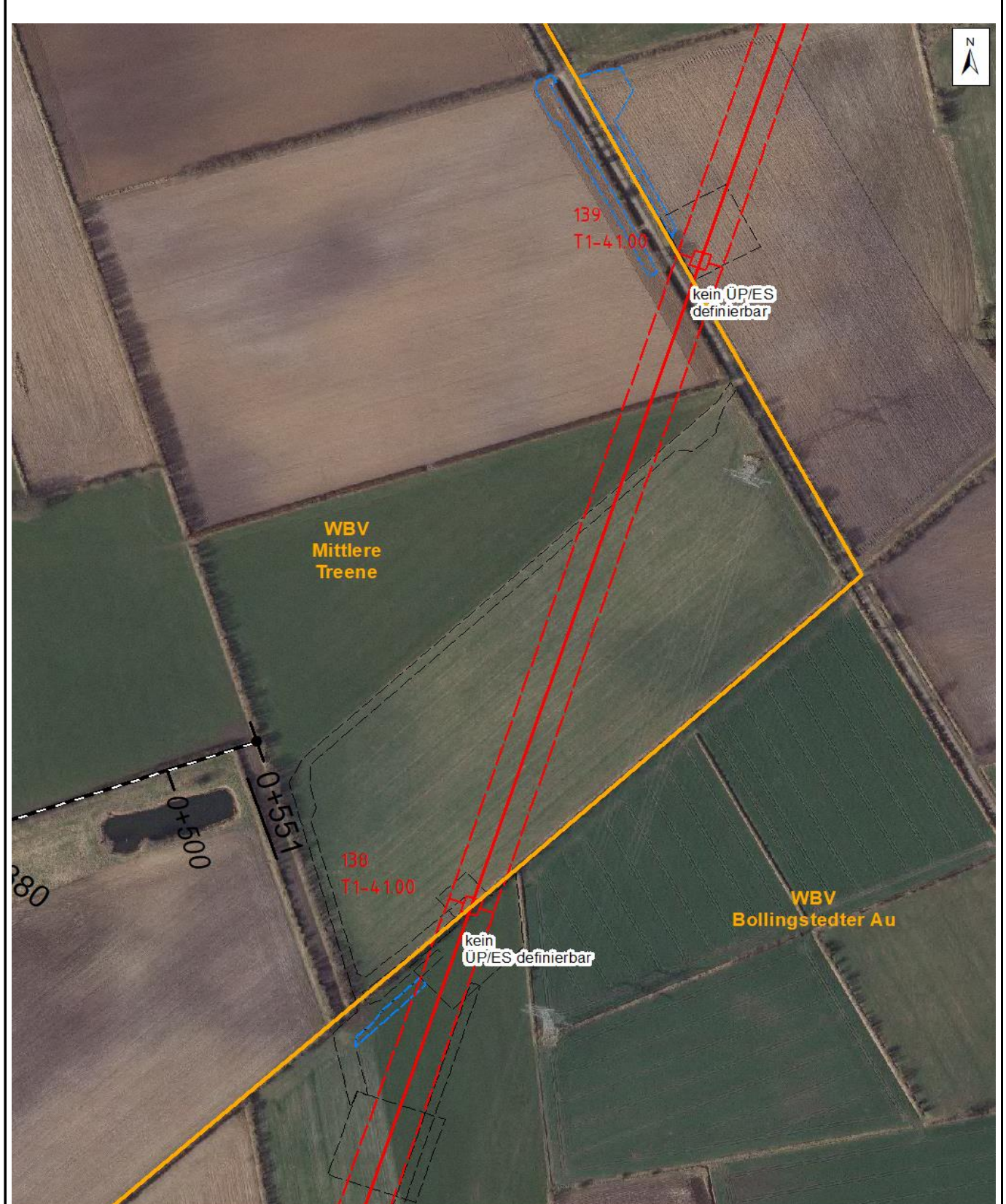
Foto 1: geplanter Maststandort



Foto 2: Überblick

Pass für Maststandort DECKBLATT	Mast-Nr.	Masttyp
	138	T1-41,00

KARTENAUSSCHNITT



Legende DECKBLATT		0 10 20 40 60 80 100 Meter
<ul style="list-style-type: none"> ⊗ ÜP - Übergabepunkt ⊕ ES - Einleitstelle ● GWM - Grundwassermessstelle 	<ul style="list-style-type: none"> ⊠ Maststandort mit Bezeichnung und Bereich Beseilung Arbeitsflächen, Zuwegungen — Geplante Entwässerung 	<ul style="list-style-type: none"> — NSW - Niederschlagswasser Wasser- und Bodenverband <p>Die Legende für die Anlagenart der Wasser- und Bodenverbände ist als separates Blatt im Anhang 1 enthalten.</p>