

Pass für Maststandort DECKBLATT		Mast-Nr. 119	Masttyp WE120-54,00
LAGEBESCHREIBUNG			
TK25	1422 - Jübek	Bezugssystem	WGS84 / ETRS89, UTM 32
Rechtswert	Hochwert	Geländehöhe [m ü NHN]	Ansprechpartner vor Ort
32527680,8	6044307,6	15,28	Privat (324)
Landkreis	Gemeinde	Gemarkung	Flurstück
Schleswig-Flensburg	Jübek	Jübek Flur 7	75/2
SITUATION AM STANDORT			
Hydrogeologische Einheit			
GW-Flurabstand [m u GOK]	ca. 1,1 m u. OK Weg		kf-Wert [m/s]
vorhandene Grundwassermessstelle (Bezeichnung)			keine
Rechtswert	Hochwert	MP-Höhe [m ü GOK]	Geländehöhe [m ü NHN]
Ruhewasserspiegel [m u MP]			Datum: 08.01.2015
vorhandene offene Wasserverläufe (Graben, Vorfluter, Gewässer, usw.) / Fließwege			
Graben zwischen Flurstück 76/4 und 75/2, Gemarkung Jübek Flur 7.			
Zuständigkeit / Eigentümer / betroffener Wasser- und Bodenverband			
Eigentümer, kein Verbandsgewässer (Oberverband: Eider-Treene-Verband, Wasser- und Bodenverband Schuby-Silberstedt)			
Abfluss Fließgewässer [l/s]			
		Datum:	08.01.2015
WASSERHALTUNG			
Möglichkeit der Beseitigung von Niederschlagswasser und Abwässern aus Wasserhaltungsanlagen (dauerhaft und temporär; geeignete untergeordnete Gewässer zur Übergabe von Abwässern, Lage der möglichen Übergabepunkte bzw. Einleitstellen siehe Kartenausschnitt)			
Möglichkeit zur Einleitung von Niederschlagswasser und Abwässer im o.g. Graben.			
Wasserhaltungsanlage liegt in oder an oberirdischen Gewässern (Gewässer 1. Ordnung)			
nein			
Wasserhaltungsanlage liegt im Zuständigkeitsbereich von Wasser- und Bodenverbänden			
Wasser- und Bodenverband Schuby-Silberstedt			
Wasserhaltungsanlage liegt im Überschwemmungsgebiet (ja / nein)			nein
Wasserhaltungsanlage liegt in oder auf Deich (ja / nein)			nein
BEMERKUNGEN / BESONDERHEITEN			
Abmaße Graben:			
Breite Sohle: ca.0,50m			
Breite Graben GOK: ca.1,20m			
Tiefe: 0,80m u GOK			
gemessener Wasserstand: 0,20m Ü Sohle; Fließrichtung: West; Zustand: verkrautet			

Pass für Maststandort DECKBLATT	Mast-Nr.	Masttyp
	119	WE120-54,00

FOTOS



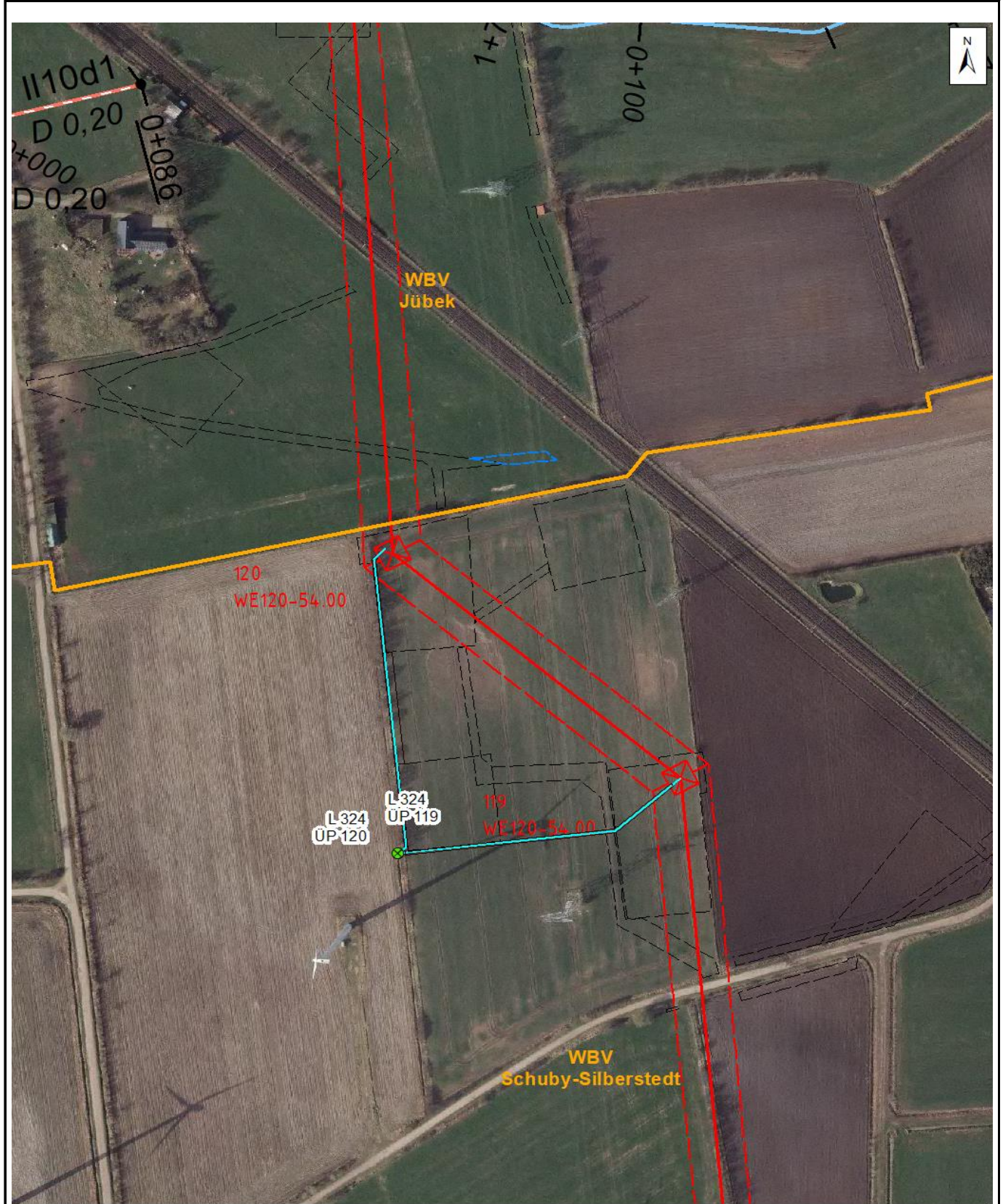
Bild 1: Maststandort; Blickrichtung: Nord



Bild 2: Übergabepunkt; Blickrichtung: Nord

Pass für Maststandort DECKBLATT	Mast-Nr.	Masttyp
	119	WE120-54,00

KARTENAUSSCHNITT



Legende DECKBLATT		0 10 20 40 60 80 100 Meter
<ul style="list-style-type: none"> ✕ ÜP - Übergabepunkt ⊕ ES - Einleitstelle ● GWM - Grundwassermessstelle 	<ul style="list-style-type: none"> - - - Maststandort mit Bezeichnung und Bereich Beseilung Arbeitsflächen, Zuwegungen — Geplante Entwässerung 	<ul style="list-style-type: none"> Wasser- und Bodenverband NSW - Niederschlagswasser <p>Die Legende für die Anlagenart der Wasser- und Bodenverbände ist als separates Blatt im Anhang 1 enthalten.</p>