

Pass für Maststandort DECKBLATT		Mast-Nr. 114	Masttyp WA140-42,00
LAGEBESCHREIBUNG			
TK25	1422 - Jübek	Bezugssystem	WGS84 / ETRS89, UTM 32
Rechtswert	Hochwert	Geländehöhe [m ü NHN]	Ansprechpartner vor Ort
32527891,2	6042056,8	15,26	Privat (437)
Landkreis	Gemeinde	Gemarkung	Flurstück
Schleswig-Flensburg	Schuby	Schuby; Flur 6	5
SITUATION AM STANDORT			
Hydrogeologische Einheit			
GW-Flurabstand [m u GOK]	(07.01.2015)	kf-Wert [m/s]	
vorhandene Grundwassermessstelle (Bezeichnung)		keine	
Rechtswert	Hochwert	MP-Höhe [m ü GOK]	Geländehöhe [m ü NHN]
Ruhewasserspiegel [m u MP]		Datum:	
verhandene offene Wasserverläufe (Graben, Vorfluter, Gewässer, usw.) / Fließwege			
Straßenrandgraben ca. 20 m östlich -- 2,5 m breit, 0,5 m tief; trocken; verkrautet			
Straßenrandgraben ca. 10 m südlich -- 2 m breit, 0,5 m tief; trocken; verkrautet			
Straßenrandgraben ca. 15 m südlich (andere Wegseite) -- 2 m breit, 1 m tief; trocken; zugewachsen/verkrautet			
Zuständigkeit / Eigentümer / betroffener Wasser- und Bodenverband			
Eigentümer, kein Verbandsgewässer (Oberverband: Eider-Treene-Verband, Wasser- und Bodenverband Schuby-Silberstedt)			
Abfluss Fließgewässer [l/s]			
		Datum:	
WASSERHALTUNG			
Möglichkeit der Beseitigung von Niederschlagswasser und Abwässern aus Wasserhaltungsanlagen (dauerhaft und temporär; geeignete untergeordnete Gewässer zur Übergabe von Abwässern, Lage der möglichen Übergabepunkte bzw. Einleitstellen siehe Kartenausschnitt)			
Straßenrandgraben ca. 15 m südlich			
Wasserhaltungsanlage liegt in oder an oberirdischen Gewässern (Gewässer 1. Ordnung)			
nein			
Wasserhaltungsanlage liegt im Zuständigkeitsbereich von Wasser- und Bodenverbänden			
Wasser- und Bodenverband Schuby-Silberstedt			
Wasserhaltungsanlage liegt im Überschwemmungsgebiet (ja / nein)			nein
Wasserhaltungsanlage liegt in oder auf Deich (ja / nein)			nein
BEMERKUNGEN / BESONDERHEITEN			
leichte Vernässung des Flurstückes/Fläche bei der Begehung			

Pass für Maststandort DECKBLATT	Mast-Nr.	Masttyp
	114	WA140-42,00

FOTOS



Foto 1: geplanter Standort



Foto 2: Straßenrandgraben ca. 10 m südlich

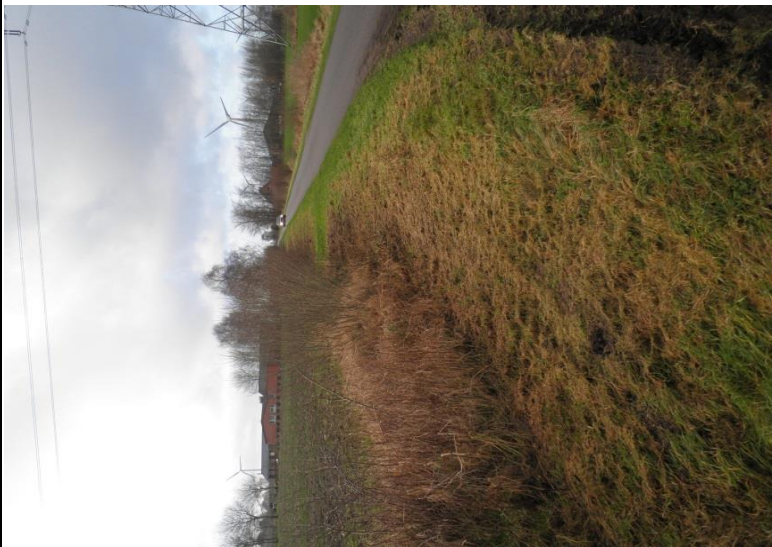
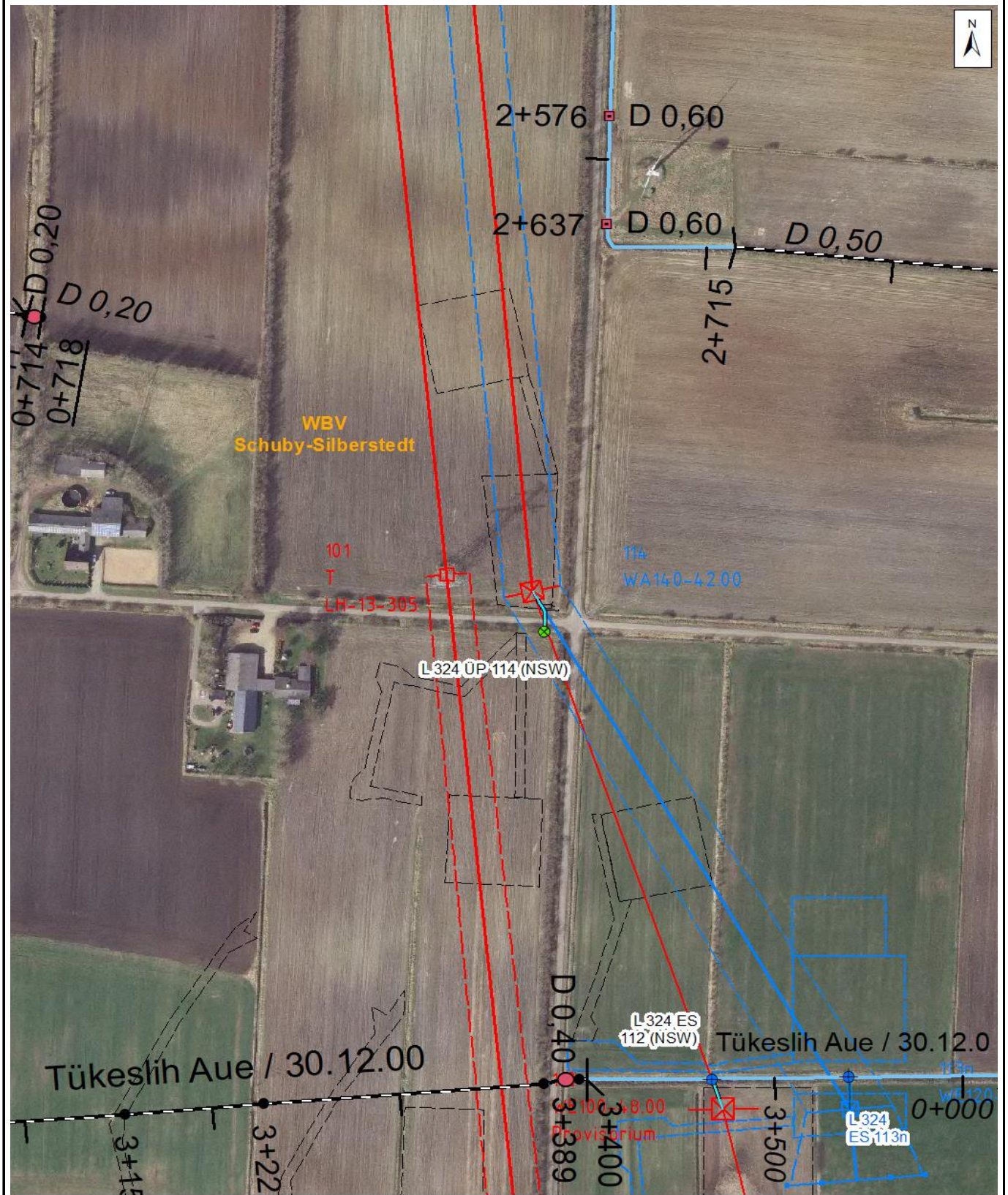


Foto 3: Straßenrandgraben ca. 15 m südlich

Pass für Maststandort DECKBLATT	Mast-Nr.	Masttyp
	114	WA140-42,00

KARTENAUSSCHNITT



Legende DECKBLATT		0 10 20 40 60 80 100 Meter	
● ÜP - Übergabepunkt	□ Maststandort mit Bezeichnung und Bereich Beseilung	□ NSW - Niederschlagswasser	Die Legende für die Anlagenart der Wasser- und Bodenverbände ist als separates Blatt im Anhang 1 enthalten.
■ ES - Einleitstelle	 Arbeitsflächen, Zuwegungen	 Wasser- und Bodenverband	
● GWM - Grundwassermessstelle	— Geplante Entwässerung		