

Pass für Maststandort DECKBLATT		Mast-Nr. 113n	Masttyp WE120-21,00
LAGEBESCHREIBUNG			
TK25	1422 - Jübek	Bezugssystem	WGS84 / ETRS89, UTM 32
Rechtswert	Hochwert	Geländehöhe [m ü NHN]	Ansprechpartner vor Ort
32528059,5	6041782,2	15,04	Privat (92)
Landkreis	Gemeinde	Gemarkung	Flurstück
Schleswig-Flensburg	Schuby	Schuby; Flur 6	26
SITUATION AM STANDORT			
Hydrogeologische Einheit			
GW-Flurabstand [m u GOK]	ca. 1,5	(11.09.2018)	kf-Wert [m/s]
vorhandene Grundwassermessstelle (Bezeichnung)			GWM 6
Rechtswert	Hochwert	MP-Höhe [m ü GOK]	Geländehöhe [m ü NHN]
32527981,7	6041682,2	0,51	
Ruhewasserspiegel [m u MP]	1,95	Datum:	11.09.2018
verhandene offene Wasserverläufe (Graben, Vorfluter, Gewässer, usw.) / Fließwege			
Verbandsgewässer: Tükeslih Aue / 30.12.00			
Graben ca. 20 m nördlich -- 5,0 m breit, Sohle 1,5 m breit, 1,8 m tief; Wasserstand 0,17 m ü GOK (Sohle)			
Zuständigkeit / Eigentümer / betroffener Wasser- und Bodenverband			
Oberverband: Eider-Treene-Verband, Wasser- und Bodenverband Schuby-Silberstedt			
Abfluss Fließgewässer [l/s]			
Datum:			
WASSERHALTUNG			
Möglichkeit der Beseitigung von Niederschlagswasser und Abwässern aus Wasserhaltungsanlagen (dauerhaft und temporär; geeignete untergeordnete Gewässer zur Übergabe von Abwässern, Lage der möglichen Übergabepunkte bzw. Einleitstellen siehe Kartenausschnitt)			
Verbandsgewässer: Tükeslih Aue / 30.12.00			
Station:3+540			
Wasserhaltungsanlage liegt in oder an oberirdischen Gewässern (Gewässer 1. Ordnung)			
nein			
Wasserhaltungsanlage liegt im Zuständigkeitsbereich von Wasser- und Bodenverbänden			
Wasser- und Bodenverband Schuby-Silberstedt			
Wasserhaltungsanlage liegt im Überschwemmungsgebiet (ja / nein)			nein
Wasserhaltungsanlage liegt in oder auf Deich (ja / nein)			nein
BEMERKUNGEN / BESONDERHEITEN			

Pass für Maststandort DECKBLATT	Mast-Nr.	Masttyp
	113n	WE120-21,00

FOTOS



Foto 1: geplanter Standort



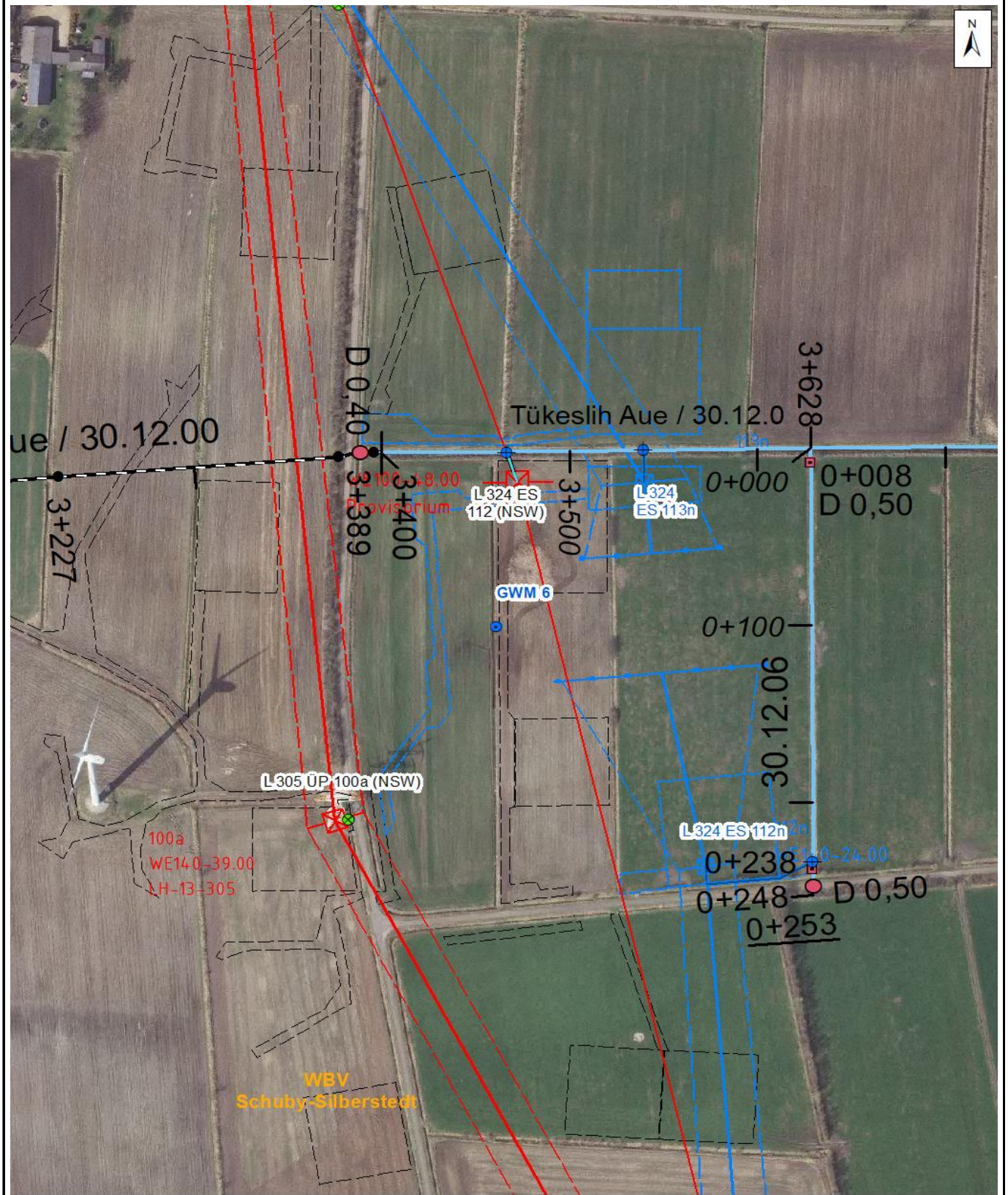
Foto 2: geplanter Standort



Foto 3: Verbandsgewässer: Tükeslih Aue / 30.12.00

Pass für Maststandort	Mast-Nr.	Masttyp
DECKBLATT	113n	WE120-21,00

KARTENAUSSCHNITT



Legende DECKBLATT		0 10 20 40 60 80 100 Meter
ÜP - Übergabepunkt	Maststandort mit Bezeichnung und Bereich Beseilung	NSW - Niederschlagswasser
ES - Einleitstelle	Arbeitsflächen, Zuwegungen	Wasser- und Bodenverband
GWM - Grundwassermessstelle	Geplante Entwässerung	Die Legende für die Anlagenart der Wasser- und Bodenverbände ist als separates Blatt im Anhang 1 enthalten.