

Pass für Maststandort DECKBLATT		Mast-Nr. 112n	Masttyp WE140-24,00	
LAGEBESCHREIBUNG				
TK25	1422 - Jübek		Bezugssystem	WGS84 / ETRS89, UTM 32
Rechtswert	Hochwert	Geländehöhe [m ü NHN]		Ansprechpartner vor Ort
32528092,7	6041546,9	15,25		Privat (92)
Landkreis		Gemeinde	Gemarkung	Flurstück
Schleswig-Flensburg		Schuby	Schuby; Flur 6	26
SITUATION AM STANDORT				
Hydrogeologische Einheit				
GW-Flurabstand [m u GOK]	ca. 1,5	(11.09.2018)	kf-Wert [m/s]	
vorhandene Grundwassermessstelle (Bezeichnung)			GWM 6	
Rechtswert	Hochwert	MP-Höhe [m ü GOK]	Geländehöhe [m ü NHN]	
32527981,7	6041682,2	0,51		
Ruhewasserspiegel [m u MP]	1,95		Datum:	11.09.2018
verhandene offene Wasserverläufe (Graben, Vorfluter, Gewässer, usw.) / Fließwege				
Verbandsgewässer: 30.12.06				
Graben ca. 60 m östlich -- 2,5 m breit, Sohle 0,8 m breit, 1,0 m tief; trocken, zugewachsen/verkrautet				
Zuständigkeit / Eigentümer / betroffener Wasser- und Bodenverband				
Oberverband: Eider-Treene-Verband, Wasser- und Bodenverband Schuby-Silberstedt				
Abfluss Fließgewässer [l/s]				
Datum:				
WASSERHALTUNG				
Möglichkeit der Beseitigung von Niederschlagswasser und Abwässern aus Wasserhaltungsanlagen (dauerhaft und temporär; geeignete untergeordnete Gewässer zur Übergabe von Abwässern, Lage der möglichen Übergabepunkte bzw. Einleitstellen siehe Kartenausschnitt)				
Verbandsgewässer: 30.12.06				
Station: 0+234				
Wasserhaltungsanlage liegt in oder an oberirdischen Gewässern (Gewässer 1. Ordnung)				
nein				
Wasserhaltungsanlage liegt im Zuständigkeitsbereich von Wasser- und Bodenverbänden				
Wasser- und Bodenverband Schuby-Silberstedt				
Wasserhaltungsanlage liegt im Überschwemmungsgebiet (ja / nein)				nein
Wasserhaltungsanlage liegt in oder auf Deich (ja / nein)				nein
BEMERKUNGEN / BESONDERHEITEN				
Graben ist verkrautet und sollte vor Beginn der Baumaßnahme beräumt werden.				

Pass für Maststandort DECKBLATT	Mast-Nr.	Masttyp
	112n	WE140-24,00

FOTOS



Foto 1: geplanter Standort



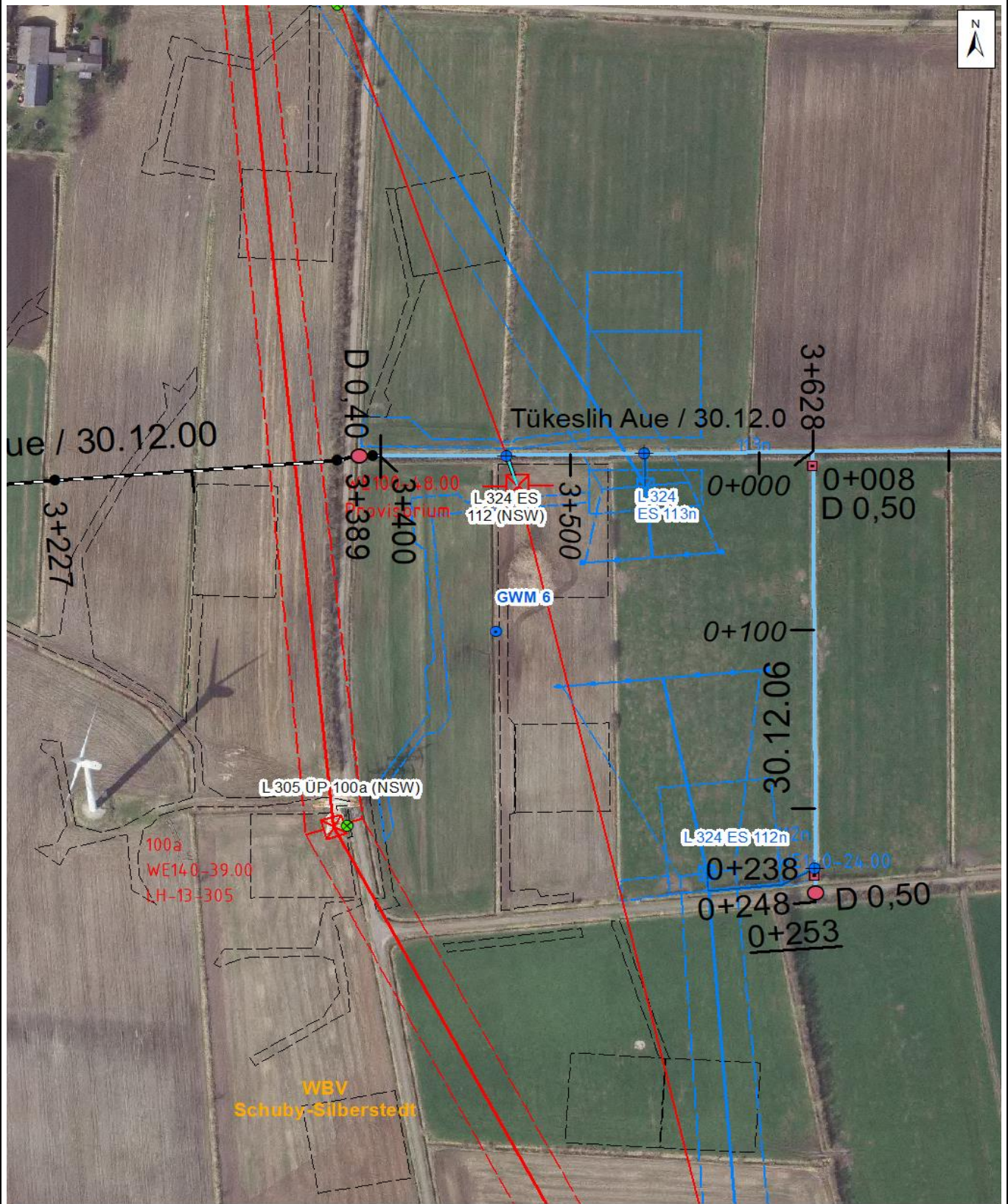
Foto 2: geplanter Standort



Foto 3: Einleitstelle Verbandsgewässer: 30.12.06

Pass für Maststandort	Mast-Nr.	Masttyp
DECKBLATT	112n	WE140-24,00

KARTENAUSSCHNITT



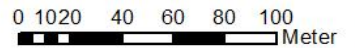
Legende DECKBLATT

- ⊗ ÜP - Übergabepunkt
- ⊕ ES - Einleitstelle
- GWM - Grundwassermessstelle

- ⊠ Maststandort mit Bezeichnung und Bereich Beseilung
- Arbeitsflächen, Zuwegungen
- Geplante Entwässerung

NSW - Niederschlagswasser

Wasser- und Bodenverband



Die Legende für die Anlagenart der Wasser- und Bodenverbände ist als separates Blatt im Anhang 1 enthalten.