

Pass für Maststandort DECKBLATT		Mast-Nr. 99b	Masttyp WA140-39,00
LAGEBESCHREIBUNG			
TK25	1422 - Jübek	Bezugssystem	WGS84 / ETRS89, UTM 32
Rechtswert	Hochwert	Geländehöhe [m ü NHN]	Ansprechpartner vor Ort
32528070,0	6041244,3	16,81	Privat (191); Privat (359)
Landkreis	Gemeinde	Gemarkung	Flurstück
Schleswig-Flensburg	Schuby	Schuby; Flur 18	6/3
SITUATION AM STANDORT			
Hydrogeologische Einheit			
GW-Flurabstand [m u GOK]	ca. 1 m	(07.01.2015)	kf-Wert [m/s]
vorhandene Grundwassermessstelle (Bezeichnung)			keine
Rechtswert	Hochwert	MP-Höhe [m ü GOK]	Geländehöhe [m ü NHN]
Ruhewasserspiegel [m u MP]		Datum:	
verhandene offene Wasserverläufe (Graben, Vorfluter, Gewässer, usw.) / Fließwege			
Straßenrandgraben ca. 100 m westlich -- 2,5 m breit, 1,3 m tief; Flurabstand ca.1 m uGOK; kein Fließen erkennbar			
Straßenrandgraben (B 201, Flurstück 9/5) ca. 180 m südlich -- 2,5 m breit, 1,2 m tief; trocken			
keine weiteren Gräben/Wasserläufen vorhanden -- Fläche mit "Knicken" (Wällen) begrenzt			
Zuständigkeit / Eigentümer / betroffener Wasser- und Bodenverband			
Eigentümer, kein Verbandsgewässer (Oberverband: Eider-Treene-Verband, Wasser- und Bodenverband Schuby-Silberstedt)			
Abfluss Fließgewässer [l/s]			
Datum:			
WASSERHALTUNG			
Möglichkeit der Beseitigung von Niederschlagswasser und Abwässern aus Wasserhaltungsanlagen (dauerhaft und temporär; geeignete untergeordnete Gewässer zur Übergabe von Abwässern, Lage der möglichen Übergabepunkte bzw. Einleitstellen siehe Kartenausschnitt)			
Straßenrandgraben ca. 100 m westlich (nur für Niederschlagswasser geeignet)			
Wasserhaltungsanlage liegt in oder an oberirdischen Gewässern (Gewässer 1. Ordnung)			
nein			
Wasserhaltungsanlage liegt im Zuständigkeitsbereich von Wasser- und Bodenverbänden			
Wasser- und Bodenverband Schuby-Silberstedt			
Wasserhaltungsanlage liegt im Überschwemmungsgebiet (ja / nein)			nein
Wasserhaltungsanlage liegt in oder auf Deich (ja / nein)			nein
BEMERKUNGEN / BESONDERHEITEN			
Vernässung des Flurstückes/Fläche infolge Regen bei der Begehung Maststandort auf Knick			

Pass für Maststandort DECKBLATT	Mast-Nr.	Masttyp
	99b	WA140-39,00

FOTOS

Foto 1: geplanter Standort - Nordseite



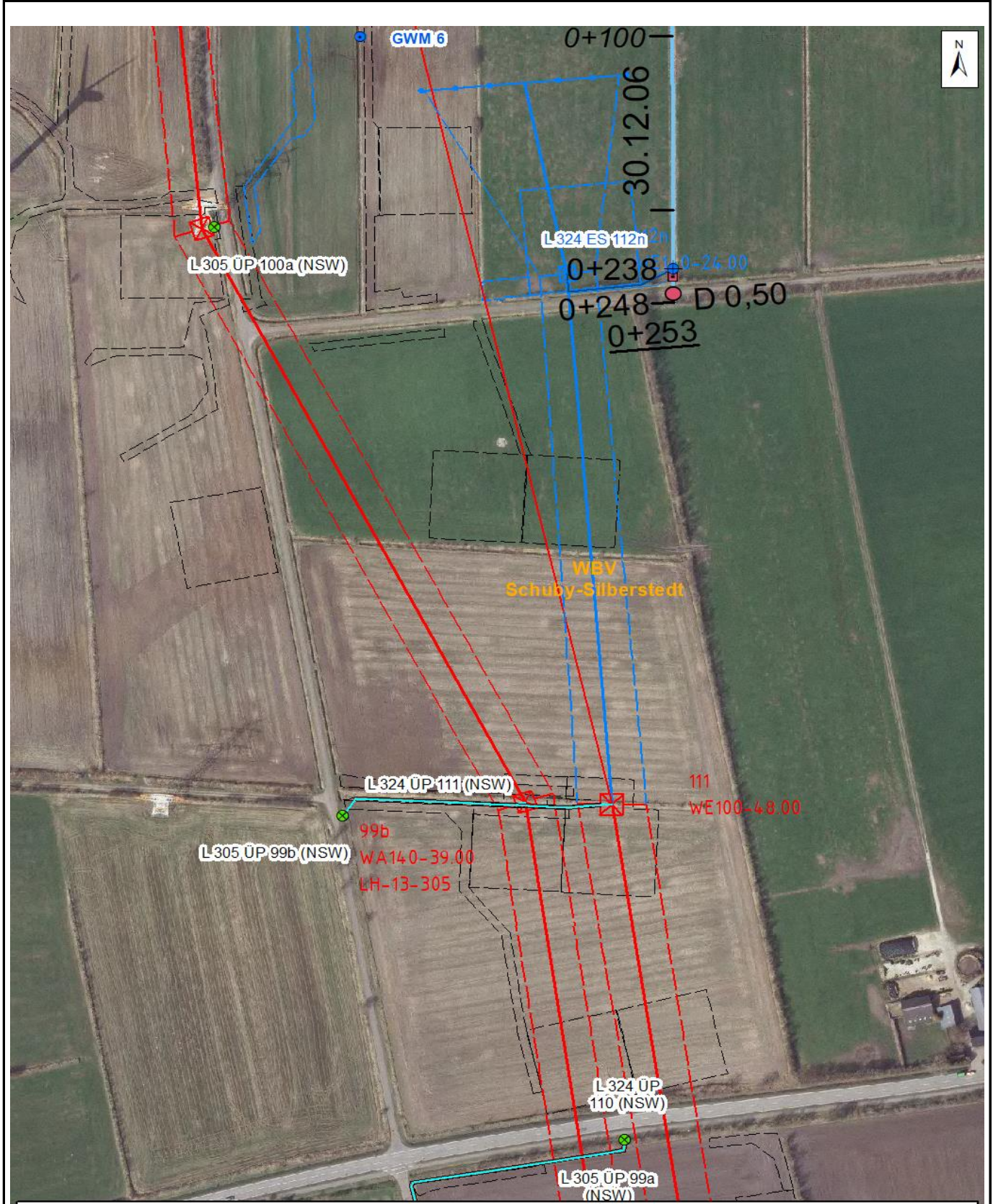
Foto 2: geplanter Standort - Südseite



Foto 3: Straßenrandgraben ca. 100 m westlich

Pass für Maststandort DECKBLATT	Mast-Nr.	Masttyp
	99b	WA140-39,00

KARTENAUSSCHNITT



Legende DECKBLATT		0 10 20 40 60 80 100 Meter
<ul style="list-style-type: none"> ⊗ ÜP - Übergabepunkt ⊕ ES - Einleitstelle ● GWM - Grundwassermessstelle 	<ul style="list-style-type: none"> ⊠ Maststandort mit Bezeichnung und Bereich Beseilung Arbeitsflächen, Zuwegungen — Geplante Entwässerung 	<ul style="list-style-type: none"> NSW - Niederschlagswasser Wasser- und Bodenverband <p>Die Legende für die Anlagenart der Wasser- und Bodenverbände ist als separates Blatt im Anhang 1 enthalten.</p>