

Pass für Maststandort DECKBLATT		Mast-Nr. 165a	Masttyp WE140-33,00
LAGEBESCHREIBUNG			
TK25	1221 - Wallsbüll	Bezugssystem	WGS84 / ETRS89, UTM 32
Rechtswert	Hochwert	Geländehöhe [m ü NHN]	Ansprechpartner vor Ort
32520216,4	6064418,4	30,07	Privat (11)
Landkreis	Gemeinde	Gemarkung	Flurstück
Schleswig-Flensburg	Handewitt	Hüllerup Flur 2	52/1
SITUATION AM STANDORT			
Hydrogeologische Einheit			
GW-Flurabstand [m u GOK]		kf-Wert [m/s]	
vorhandene Grundwassermessstelle (Bezeichnung)		keine	
Rechtswert	Hochwert	MP-Höhe [m ü GOK]	Geländehöhe [m ü NHN]
Ruhewasserspiegel [m u MP]		Datum:	
vorhandene offene Wasserverläufe (Graben, Vorfluter, Gewässer, usw.) / Fließwege			
Nördlich vom Maststandort befindet sich ein Verbandsgraben. Verbandsgewässer: 24			
Zuständigkeit / Eigentümer / betroffener Wasser- und Bodenverband			
Oberverband: GuLV Bongsieler Kanal, Wasser- und Bodenverband Rodau			
Abfluss Fließgewässer [l/s]		Datum:	20.01.2015
WASSERHALTUNG			
Möglichkeit der Beseitigung von Niederschlagswasser und Abwässern aus Wasserhaltungsanlagen (dauerhaft und temporär; geeignete untergeordnete Gewässer zur Übergabe von Abwässern, Lage der möglichen Übergabepunkte bzw. Einleitstellen siehe Kartenausschnitt)			
Graben eignet sich für die Einleitung von Niederschlagswasser und Abwässer. Verbandsgewässer: 24 Station: 0+872			
Wasserhaltungsanlage liegt in oder an oberirdischen Gewässern (Gewässer 1. Ordnung)			
nein			
Wasserhaltungsanlage liegt im Zuständigkeitsbereich von Wasser- und Bodenverbänden			
Wasser- und Bodenverband Rodau			
Wasserhaltungsanlage liegt im Überschwemmungsgebiet (ja / nein)			nein
Wasserhaltungsanlage liegt in oder auf Deich (ja / nein)			nein
BEMERKUNGEN / BESONDERHEITEN			
Abmaße Graben: Breite Sohle: ca.1,20m Breite Graben GOK: ca.3,50m Tiefe: ca.1,20m u GOK gemessener Wasserstand: 0,60m ü Sohle; Fließrichtung: West; Zustand: geräumt			

Pass für Maststandort DECKBLATT	Mast-Nr.	Masttyp
	165a	WE140-33,00

FOTOS

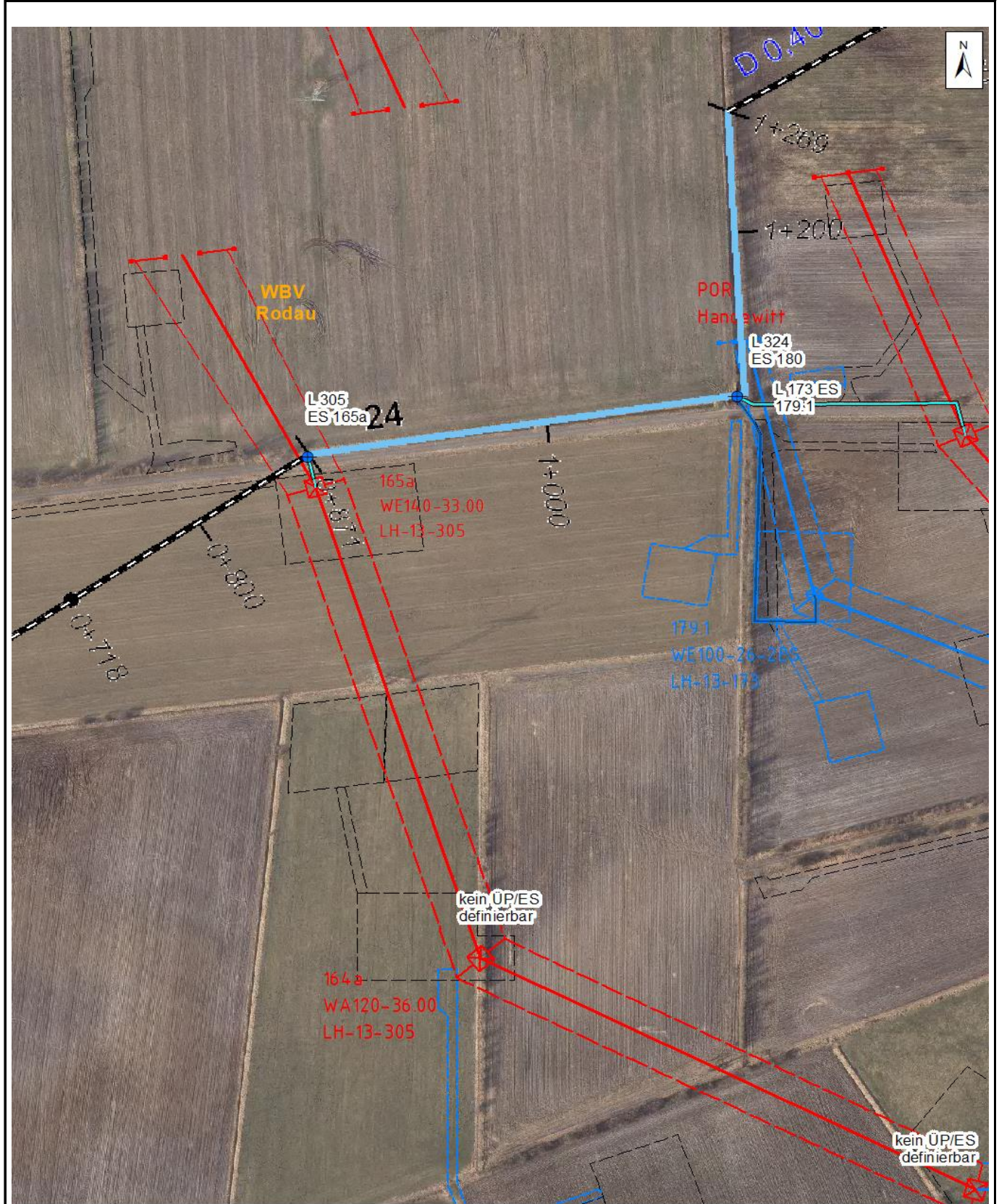
Bild 1: Maststandort; Blickrichtung: Süd



Bild 2: Einleitstelle; Verbandsgewässer: 24; Blickrichtung: Ost

Pass für Maststandort DECKBLATT	Mast-Nr.	Masttyp
	165a	WE140-33,00

KARTENAUSSCHNITT



Legende DECKBLATT		0 10 20 40 60 80 100 Meter
<ul style="list-style-type: none"> ⊗ ÜP - Übergabepunkt ⊕ ES - Einleitstelle ● GWM - Grundwassermessstelle 	<ul style="list-style-type: none"> ⊗ Maststandort mit Bezeichnung und Bereich Beseilung Arbeitsflächen, Zuwegungen — Geplante Entwässerung 	<ul style="list-style-type: none"> — NSW - Niederschlagswasser Wasser- und Bodenverband <p>Die Legende für die Anlagenart der Wasser- und Bodenverbände ist als separates Blatt im Anhang 1 enthalten.</p>