

Pass für Maststandort DECKBLATT		Mast-Nr. 163a	Masttyp WA140-39,00
LAGEBESCHREIBUNG			
TK25	1221 - Wallsbüll	Bezugssystem	WGS84 / ETRS89, UTM 32
Rechtswert	Hochwert	Geländehöhe [m ü NHN]	Ansprechpartner vor Ort
32520571,1	6064016,9	30,45	Privat (41)
Landkreis	Gemeinde	Gemarkung	Flurstück
Schleswig-Flensburg	Handewitt	Haurup Flur 1	40/2
SITUATION AM STANDORT			
Hydrogeologische Einheit			
GW-Flurabstand [m u GOK]		kf-Wert [m/s]	
vorhandene Grundwassermessstelle (Bezeichnung)		keine	
Rechtswert	Hochwert	MP-Höhe [m ü GOK]	Geländehöhe [m ü NHN]
Ruhewasserspiegel [m u MP]		Datum:	
vorhandene offene Wasserverläufe (Graben, Vorfluter, Gewässer, usw.) / Fließwege			
keine offenen Wasserverläufe nahe Maststandort vorhanden			
Zuständigkeit / Eigentümer / betroffener Wasser- und Bodenverband			
(Oberverband: GuLV Bongsieler Kanal, Wasser- und Bodenverband Rodau)			
Abfluss Fließgewässer [l/s]		nicht ermittelbar	Datum: 20.01.2015
WASSERHALTUNG			
Möglichkeit der Beseitigung von Niederschlagswasser und Abwässern aus Wasserhaltungsanlagen (dauerhaft und temporär; geeignete untergeordnete Gewässer zur Übergabe von Abwässern, Lage der möglichen Übergabepunkte bzw. Einleitstellen siehe Kartenausschnitt)			
Keine Möglichkeit für Einleitung von Wasserhaltungsanlagen in untergeordnete Gewässer (Gräben) möglich. Niederschlagswasser sowie Abwässer müssen gesammelt und gesondert abgeführt werden.			
Wasserhaltungsanlage liegt in oder an oberirdischen Gewässern (Gewässer 1. Ordnung)			
nein			
Wasserhaltungsanlage liegt im Zuständigkeitsbereich von Wasser- und Bodenverbänden			
Wasserhaltungsanlage liegt im Überschwemmungsgebiet (ja / nein)		nein	
Wasserhaltungsanlage liegt in oder auf Deich (ja / nein)		nein	
BEMERKUNGEN / BESONDERHEITEN			

Pass für Maststandort DECKBLATT	Mast-Nr.	Masttyp
	163a	WA140-39,00

FOTOS

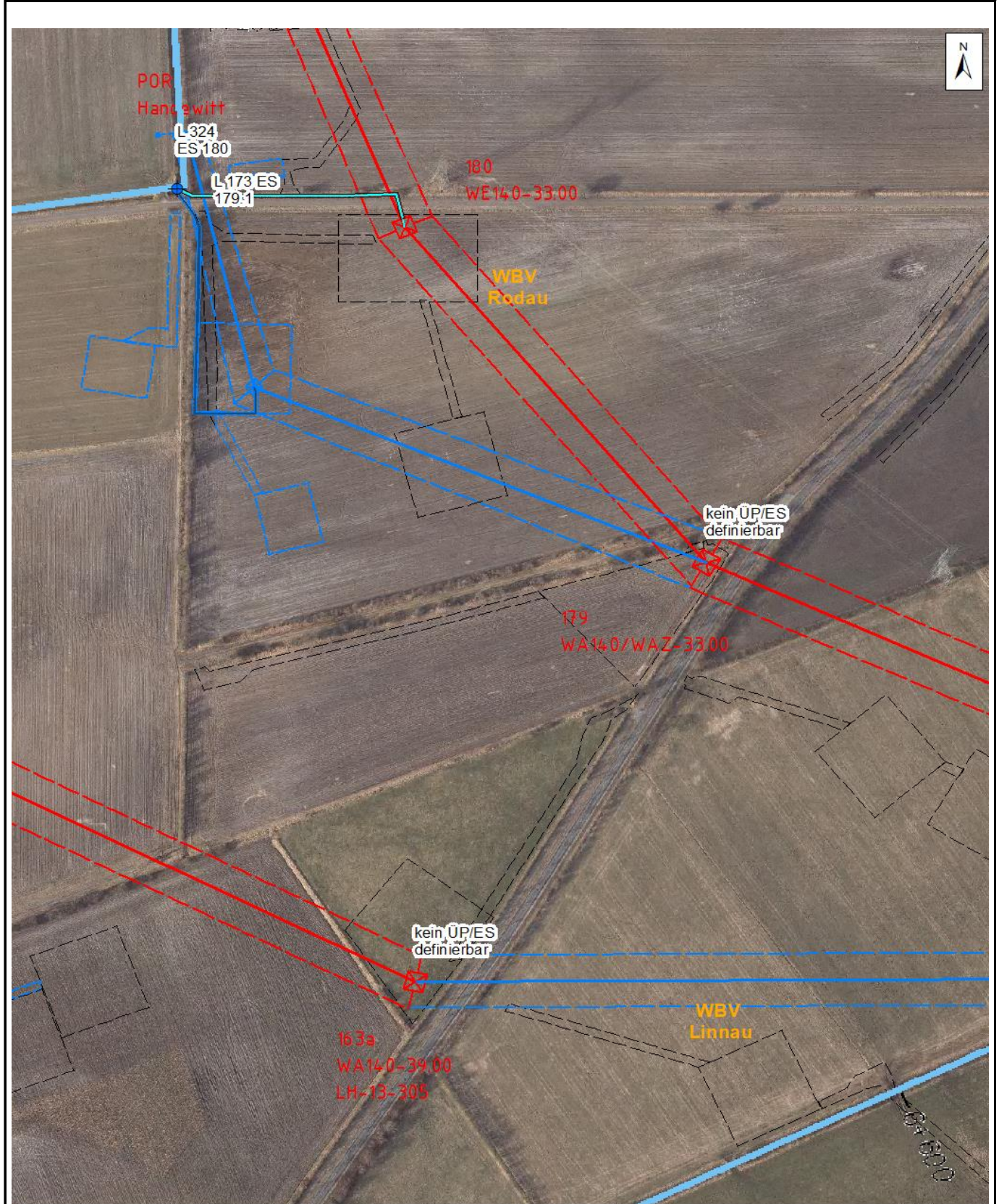
Bild 1: Maststandort; Blickrichtung: Nordwest



Bild 2: Maststandort, Übersicht; Blickrichtung: Nordwest

Pass für Maststandort DECKBLATT	Mast-Nr.	Masttyp
	163a	WA140-39,00

KARTENAUSSCHNITT



Legende DECKBLATT		0 10 20 40 60 80 100 Meter
ÜP - Übergabepunkt	Maststandort mit Bezeichnung und Bereich Beseilung	Wasser- und Bodenverband
ES - Einleitstelle	Arbeitsflächen, Zuwegungen	
GWM - Grundwassermessstelle	Geplante Entwässerung	Die Legende für die Anlagenart der Wasser- und Bodenverbände ist als separates Blatt im Anhang 1 enthalten.