

<b>Pass für Maststandort</b> <b>DECKBLATT</b>		Mast-Nr. <b>100a</b>	Masttyp <b>WE140-39,00</b>
<b>LAGEBESCHREIBUNG</b>			
TK25	1422 - Jübek	Bezugssystem	WGS84 / ETRS89, UTM 32
Rechtswert	Hochwert	Geländehöhe [m ü NHN]	Ansprechpartner vor Ort
32527895,6	6041572,7	14,97	Privat (191); Privat (359)
Landkreis	Gemeinde	Gemarkung	Flurstück
Schleswig-Flensburg	Schuby	Schuby; Flur 18	3
<b>SITUATION AM STANDORT</b>			
Hydrogeologische Einheit			
GW-Flurabstand [m u GOK]	ca. 0,8 m	(07.01.2015)	kf-Wert [m/s]
vorhandene Grundwassermessstelle (Bezeichnung)			<b>GWM 6</b>
Rechtswert	Hochwert	MP-Höhe [m ü GOK]	Geländehöhe [m ü NHN]
32527981,7	6041682,2	0,51	
Ruhewasserspiegel [m u MP]	1,95		Datum: 11.09.2018
verhandene offene Wasserverläufe (Graben, Vorfluter, Gewässer, usw.) / Fließwege			
Straßenrandgraben 20 m östlich -- 2,5 m breit, 1,2 m tief; Flurabstand ca. 0,9 m uGOK; kein Fließen erkennbar			
Straßenrandgraben direkt östlich -- 2,5 m breit, 1 m tief; Flurabstand ca. 0,8 m uGOK; kein Fließen erkennbar			
Zuständigkeit / Eigentümer / betroffener Wasser- und Bodenverband			
Eigentümer, kein Verbandsgewässer (Oberverband: Eider-Treene-Verband, Wasser- und Bodenverband Schuby-Silberstedt)			
Abfluss Fließgewässer [l/s]			
Datum:			
<b>WASSERHALTUNG</b>			
Möglichkeit der Beseitigung von Niederschlagswasser und Abwässern aus Wasserhaltungsanlagen (dauerhaft und temporär; geeignete untergeordnete Gewässer zur Übergabe von Abwässern, Lage der möglichen Übergabepunkte bzw. Einleitstellen siehe Kartenausschnitt)			
Straßenrandgraben direkt östlich (nur für Niederschlagswasser geeignet)			
Wasserhaltungsanlage liegt in oder an oberirdischen Gewässern (Gewässer 1. Ordnung)			
nein			
Wasserhaltungsanlage liegt im Zuständigkeitsbereich von Wasser- und Bodenverbänden			
Wasser- und Bodenverband Schuby-Silberstedt			
Wasserhaltungsanlage liegt im Überschwemmungsgebiet (ja / nein)			nein
Wasserhaltungsanlage liegt in oder auf Deich (ja / nein)			nein
<b>BEMERKUNGEN / BESONDERHEITEN</b>			
leicht Vernässung des Flurstückes/Fläche infolge Regen bei der Begehung			
bauzeitliche Verrohrung (DN 500, l = 21 m) Graben (kein Verbandsgewässer, Straßenbegleitgraben Mittelweg) im Baufeld			
siehe Anlage 1 Erläuterungsbericht Tabelle 3; Anlage 5.1 Lage-/Bauwerksplan: Plan 40;			
Anlage 8.1 Bauwerksverzeichnis: Bauwerksnummer 93			

<b>Pass für Maststandort</b> <b>DECKBLATT</b>	Mast-Nr.	Masttyp
	<b>100a</b>	<b>WE140-39,00</b>

**FOTOS**

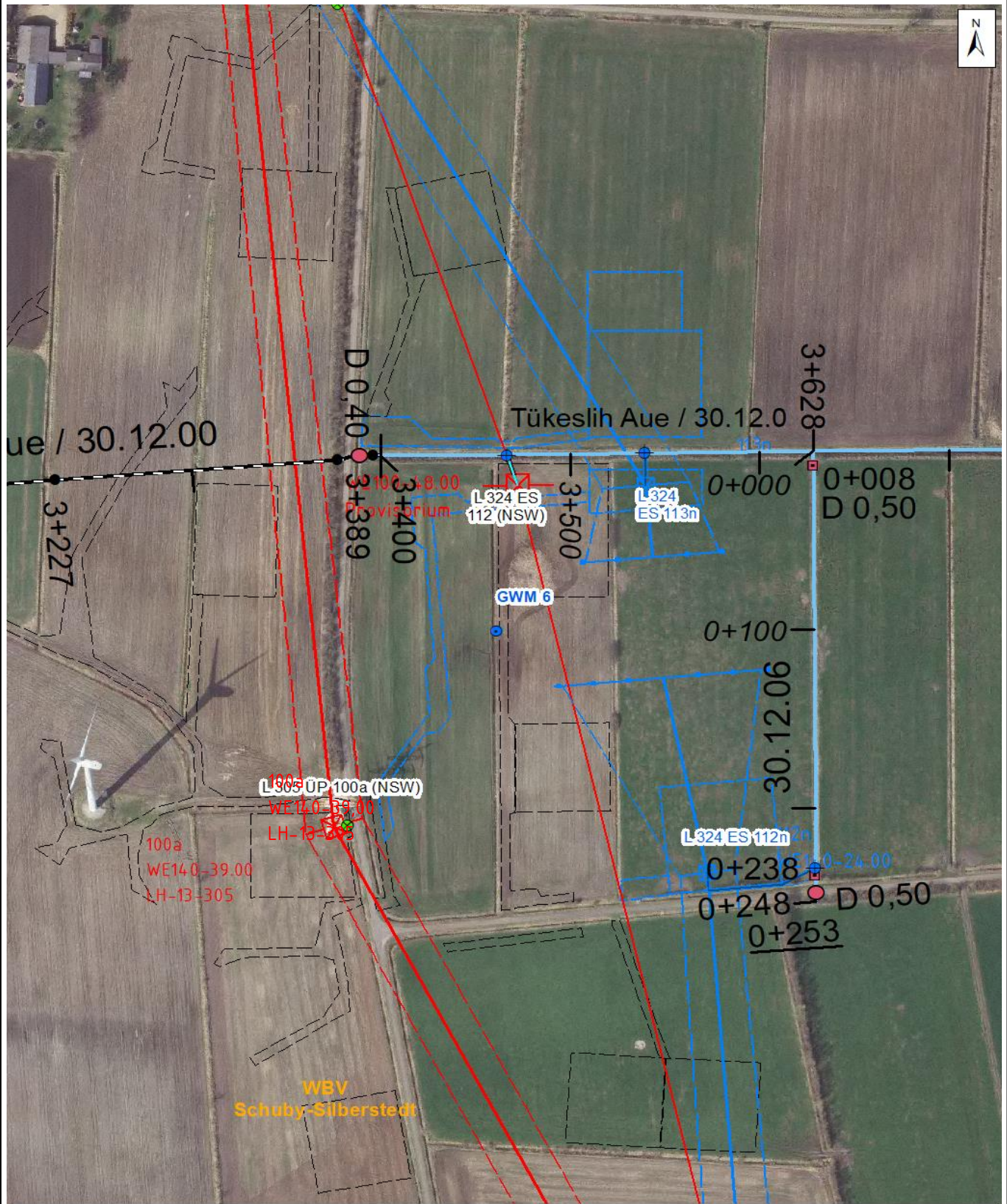
Foto 1: Standort - vorhandener Mast mit Straßenrandgraben



Foto 2: Straßenrandgraben ca. 20 m östlich

<b>Pass für Maststandort</b>	Mast-Nr.	Masttyp
<b>DECKBLATT</b>	100a	WE140-39,00

**KARTENAUSSCHNITT**



**Legende DECKBLATT**

- |                             |  |                           |  |
|-----------------------------|--|---------------------------|--|
| ÜP - Übergabepunkt          | Maststandort mit Bezeichnung und Bereich Beseilung | NSW - Niederschlagswasser | <p>0 10 20 40 60 80 100 Meter</p> <p>Die Legende für die Anlagenart der Wasser- und Bodenverbände ist als separates Blatt im Anhang 1 enthalten.</p> |
| ES - Einleitstelle          | Arbeitsflächen, Zuwegungen                         | Wasser- und Bodenverband  |  |
| GWM - Grundwassermessstelle | Geplante Entwässerung                              |                           |  |