

Pass für Maststandort		Mast-Nr.	Masttyp
DECKBLATT		P38	WA160-30,00
LAGEBESCHREIBUNG			
TK25	1623 - Owschlag	Bezugssystem	WGS84 / ETRS89, UTM 32
Rechtswert	Hochwert	Geländehöhe [m ü NHN]	Ansprechpartner vor Ort
32540713,3	6023329,0	7,00	Privat (67)
Landkreis	Gemeinde	Gemarkung	Flurstück
Rendsburg-Eckernförde	Alt Duvenstedt	Alt Duvenstedt Flur 7	90/10
SITUATION AM STANDORT			
Hydrogeologische Einheit			
GW-Flurabstand [m u GOK]		kf-Wert [m/s]	
vorhandene Grundwassermessstelle (Bezeichnung)		keine	
Rechtswert	Hochwert	MP-Höhe [m ü GOK]	Geländehöhe [m ü NHN]
Ruhewasserspiegel [m u MP]		Datum:	
vorhandene offene Wasserverläufe (Graben, Vorfluter, Gewässer, usw.) / Fließwege			
Verbandsgewässer: B			
Zuständigkeit / Eigentümer / betroffener Wasser- und Bodenverband			
Wasser- und Bodenverband Obere Sorge			
Abfluss Fließgewässer [l/s]		nicht ermittelt	Datum: 15.01.2015
WASSERHALTUNG			
Möglichkeit der Beseitigung von Niederschlagswasser und Abwässern aus Wasserhaltungsanlagen (dauerhaft und temporär; geeignete untergeordnete Gewässer zur Übergabe von Abwässern, Lage der möglichen Übergabepunkte bzw. Einleitstellen siehe Kartenausschnitt)			
Einleitung von Abwässern aus Wasserhaltungsanlagen in angrenzenden Verbandsgruben möglich.			
Verbandsgewässer: B (Moorbach)			
Station: 0+984			
Wasserhaltungsanlage liegt in oder an oberirdischen Gewässern (Gewässer 1. Ordnung)			
keine Gewässer erster Ordnung			
Wasserhaltungsanlage liegt im Zuständigkeitsbereich von Wasser- und Bodenverbänden			
Wasser- und Bodenverband Obere Sorge			
Wasserhaltungsanlage liegt im Überschwemmungsgebiet (ja / nein)		nein	
Wasserhaltungsanlage liegt in oder auf Deich (ja / nein)		nein	
BEMERKUNGEN / BESONDERHEITEN			
Abmaße Graben:			
Breite Sohle: ca.2m			
Breite Graben GOK: ca.4,5m			
Tiefe: 1,5m u GOK			
gemessener Wasserstand: 0,32m ü Sohle; Fließrichtung: West			

Pass für Maststandort DECKBLATT	Mast-Nr.	Masttyp
	P38	WA160-30,00

FOTOS

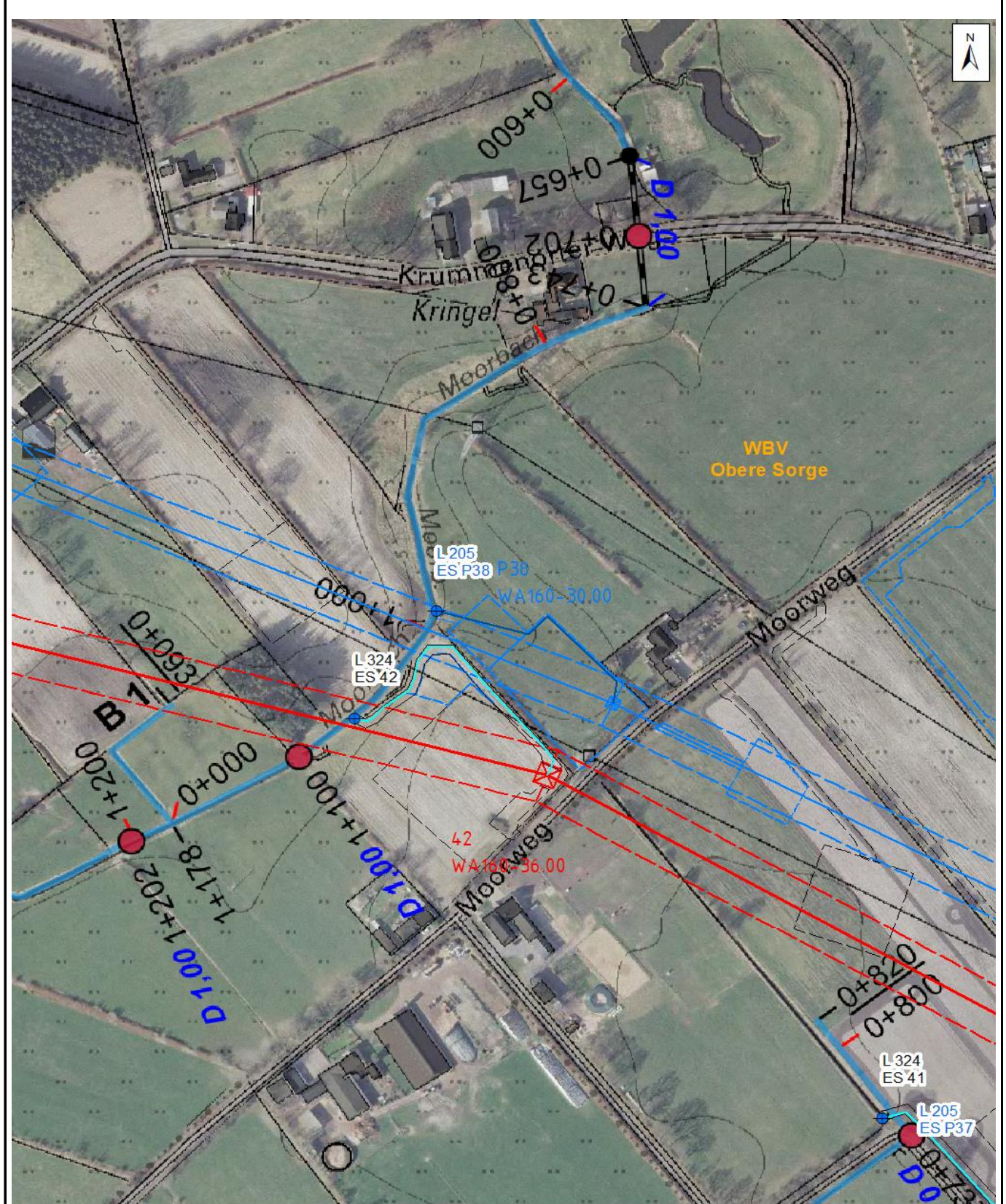
Bild 1: Maststandort



Bild 2: Einleitstelle Verbandsgewässer B (Moorbach)

Pass für Maststandort DECKBLATT	Mast-Nr.	Masttyp
	P38	WA160-30,00

KARTENAUSSCHNITT



Legende DECKBLATT

ÜP - Übergabepunkt	Maststandort mit Bezeichnung und Bereich Beseilung	Wasser- und Bodenverband
ES - Einleitstelle	Arbeitsflächen, Zuwegungen	NSW - Niederschlagswasser
GWM - Grundwassermessstelle	Geplante Entwässerung	0 10 20 40 60 80 100 Meter

Die Legende für die Anlagenart der Wasser- und Bodenverbände ist als separates Blatt im Anhang 1 enthalten.