

<b>Pass für Maststandort</b>		Mast-Nr.	Masttyp
<b>DECKBLATT</b>		<b>P37</b>	<b>WA160-30.00</b>
<b>LAGEBESCHREIBUNG</b>			
TK25	1623 - Owschlag	Bezugssystem	WGS84 / ETRS89, UTM 32
Rechtswert	Hochwert	Geländehöhe [m ü NHN]	Ansprechpartner vor Ort
32541053,47	6023152,4	7,00	Privat (611)
Landkreis	Gemeinde	Gemarkung	Flurstück
Rendsburg-Eckernförde	Alt Duvenstedt	Alt Duvenstedt Flur 7	100
<b>SITUATION AM STANDORT</b>			
Hydrogeologische Einheit			
GW-Flurabstand [m u GOK]		kf-Wert [m/s]	
vorhandene Grundwassermessstelle (Bezeichnung)		keine	
Rechtswert	Hochwert	MP-Höhe [m ü GOK]	Geländehöhe [m ü NHN]
Ruhewasserspiegel [m u MP]		Datum:	
vorhandene offene Wasserverläufe (Graben, Vorfluter, Gewässer, usw.) / Fließwege			
Verbandsgewässer: B 3			
Zuständigkeit / Eigentümer / betroffener Wasser- und Bodenverband			
Wasser- und Bodenverband Obere Sorge			
Abfluss Fließgewässer [l/s]		nicht ermittelt	Datum: 15.01.2015
<b>WASSERHALTUNG</b>			
Möglichkeit der Beseitigung von Niederschlagswasser und Abwässern aus Wasserhaltungsanlagen (dauerhaft und temporär; geeignete untergeordnete Gewässer zur Übergabe von Abwässern, Lage der möglichen Übergabepunkte bzw. Einleitstellen siehe Kartenausschnitt)			
Einleitung von Abwässern aus Wasserhaltungsanlagen in angrenzenden Verbandsgaben FL.-Nr.11/2 möglich.			
Verbandsgewässer: B 3			
Station: 0+745			
Wasserhaltungsanlage liegt in oder an oberirdischen Gewässern (Gewässer 1. Ordnung)			
keine Gewässer erster Ordnung			
Wasserhaltungsanlage liegt im Zuständigkeitsbereich von Wasser- und Bodenverbänden			
Wasser- und Bodenverband Obere Sorge			
Wasserhaltungsanlage liegt im Überschwemmungsgebiet (ja / nein)		nein	
Wasserhaltungsanlage liegt in oder auf Deich (ja / nein)		nein	
<b>BEMERKUNGEN / BESONDERHEITEN</b>			
Abmaße Graben: Breite Sohle: ca.1m; Breite Graben GOK: ca.4m; Tiefe: 2m u GOK			
gemessener Wasserstand: 0,3m ü Sohle; Fließrichtung: West			

<b>Pass für Maststandort</b> <b>DECKBLATT</b>	Mast-Nr.	Masttyp
	<b>P37</b>	<b>WA160-30.00</b>

**FOTOS**

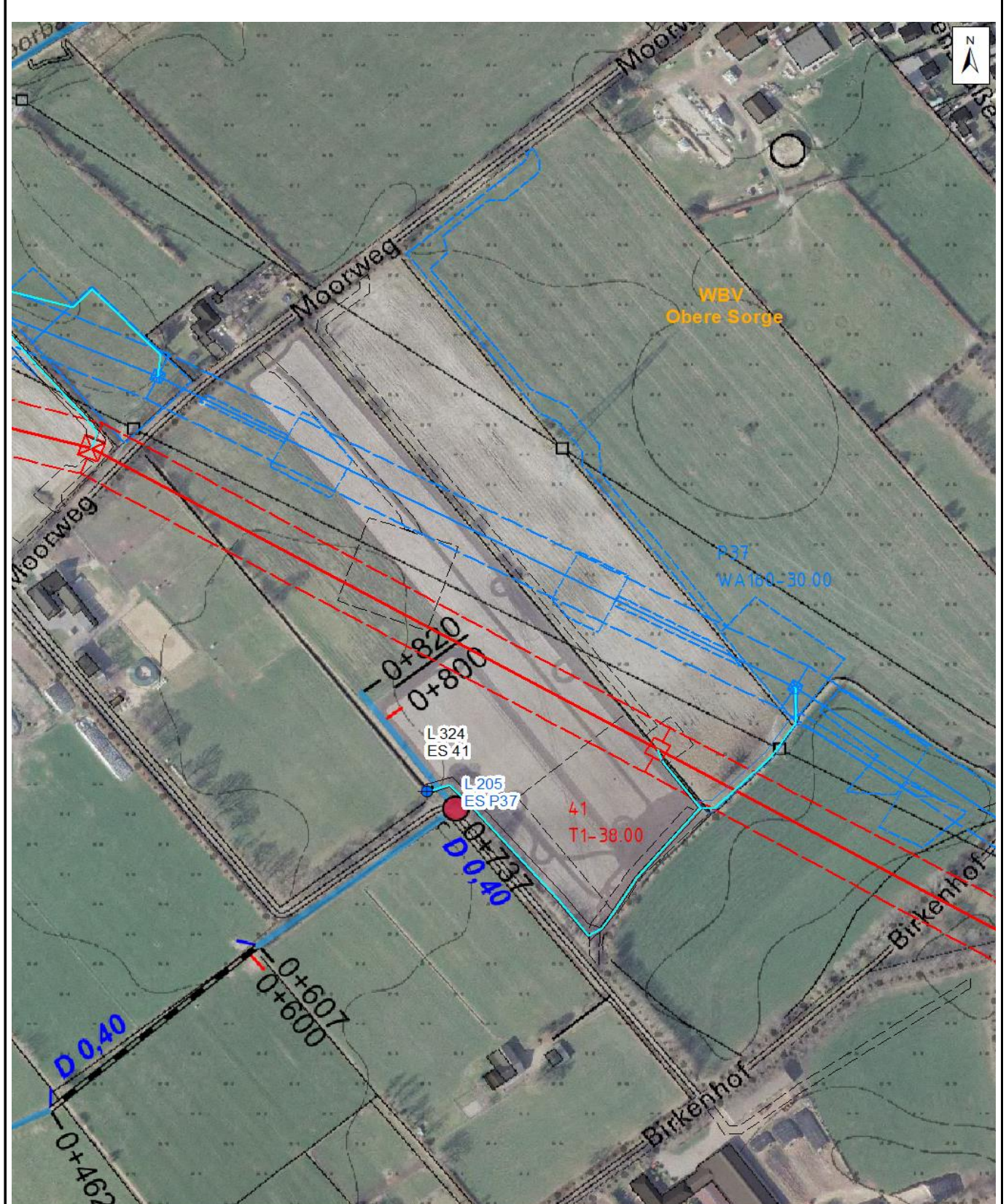
Bild 1: Maststandort



Bild 2: Graben westlich von Maststandort

<b>Pass für Maststandort</b> <b>DECKBLATT</b>	Mast-Nr.	Masttyp
	<b>P37</b>	<b>WA160-30.00</b>

**KARTENAUSSCHNITT**



<b>Legende DECKBLATT</b>		0 10 20 40 60 80 100 Meter	
ÜP - Übergabepunkt	Maststandort mit Bezeichnung und Bereich Beseilung	Wasser- und Bodenverband	Die Legende für die Anlagenart der Wasser- und Bodenverbände ist als separates Blatt im Anhang 1 enthalten.
ES - Einleitstelle	Arbeitsflächen, Zuwegungen	NSW - Niederschlagswasser	
GWM - Grundwassermessstelle	Geplante Entwässerung		