

<b>Pass für Maststandort</b> <b>DECKBLATT</b>		Mast-Nr. <b>179.1</b>	Masttyp <b>WE100-26-2ES</b>
<b>LAGEBESCHREIBUNG</b>			
TK25	1221 - Wallsbüll	Bezugssystem	WGS84 / ETRS89, UTM 32
Rechtswert	Hochwert	Geländehöhe [m ü NHN]	Ansprechpartner vor Ort
32520484,6	6064356,7	29,59	Privat (108)
Landkreis	Gemeinde	Gemarkung	Flurstück
Schleswig-Flensburg	Handewitt	Hüllerup	Flur 2 45/2
<b>SITUATION AM STANDORT</b>			
Hydrogeologische Einheit			
GW-Flurabstand [m u GOK]		kf-Wert [m/s]	
vorhandene Grundwassermessstelle (Bezeichnung)		keine	
Rechtswert	Hochwert	MP-Höhe [m ü GOK]	Geländehöhe [m ü NHN]
Ruhewasserspiegel [m u MP]		Datum:	
vorhandene offene Wasserverläufe (Graben, Vorfluter, Gewässer, usw.) / Fließwege			
Vom Maststandort in westlicher Richtung ist ein Graben vorhanden (Fl.-Nr.:52/2). Verbandsgewässer: 24			
Zuständigkeit / Eigentümer / betroffener Wasser- und Bodenverband			
Oberverband: GuLV Bongsieler Kanal, Wasser- und Bodenverband Rodau			
Abfluss Fließgewässer [l/s]		Datum: 20.01.2015	
<b>WASSERHALTUNG</b>			
Möglichkeit der Beseitigung von Niederschlagswasser und Abwässern aus Wasserhaltungsanlagen (dauerhaft und temporär; geeignete untergeordnete Gewässer zur Übergabe von Abwässern, Lage der möglichen Übergabepunkte bzw. Einleitstellen siehe Kartenausschnitt)			
Verbandsgraben eignet sich für die Einleitung von Niederschlagswasser und Abwässer. Verbandsgewässer: 24 Station: 1+105			
Wasserhaltungsanlage liegt in oder an oberirdischen Gewässern (Gewässer 1. Ordnung)			
nein			
Wasserhaltungsanlage liegt im Zuständigkeitsbereich von Wasser- und Bodenverbänden			
Wasser- und Bodenverband Rodau			
Wasserhaltungsanlage liegt im Überschwemmungsgebiet (ja / nein)			nein
Wasserhaltungsanlage liegt in oder auf Deich (ja / nein)			nein
<b>BEMERKUNGEN / BESONDERHEITEN</b>			
<b>Abmaße Graben:</b> <b>Breite Sohle:</b> ca.1,20m <b>Breite Graben GOK:</b> ca.3,50m <b>Tiefe:</b> ca.1,20m u GOK <b>gemessener Wasserstand:</b> 0,60m ü Sohle; <b>Fließrichtung:</b> West; <b>Zustand:</b> verockert Verbandsgewässer 24 wurde im Zuge der Errichtung des UW Handewitt nach Richtung Osten verlegt.			

<b>Pass für Maststandort</b> <b>DECKBLATT</b>	Mast-Nr.	Masttyp
	<b>179.1</b>	<b>WE100-26-2ES</b>

**FOTOS**

Bild 1: Maststandort; Blickrichtung: Nord

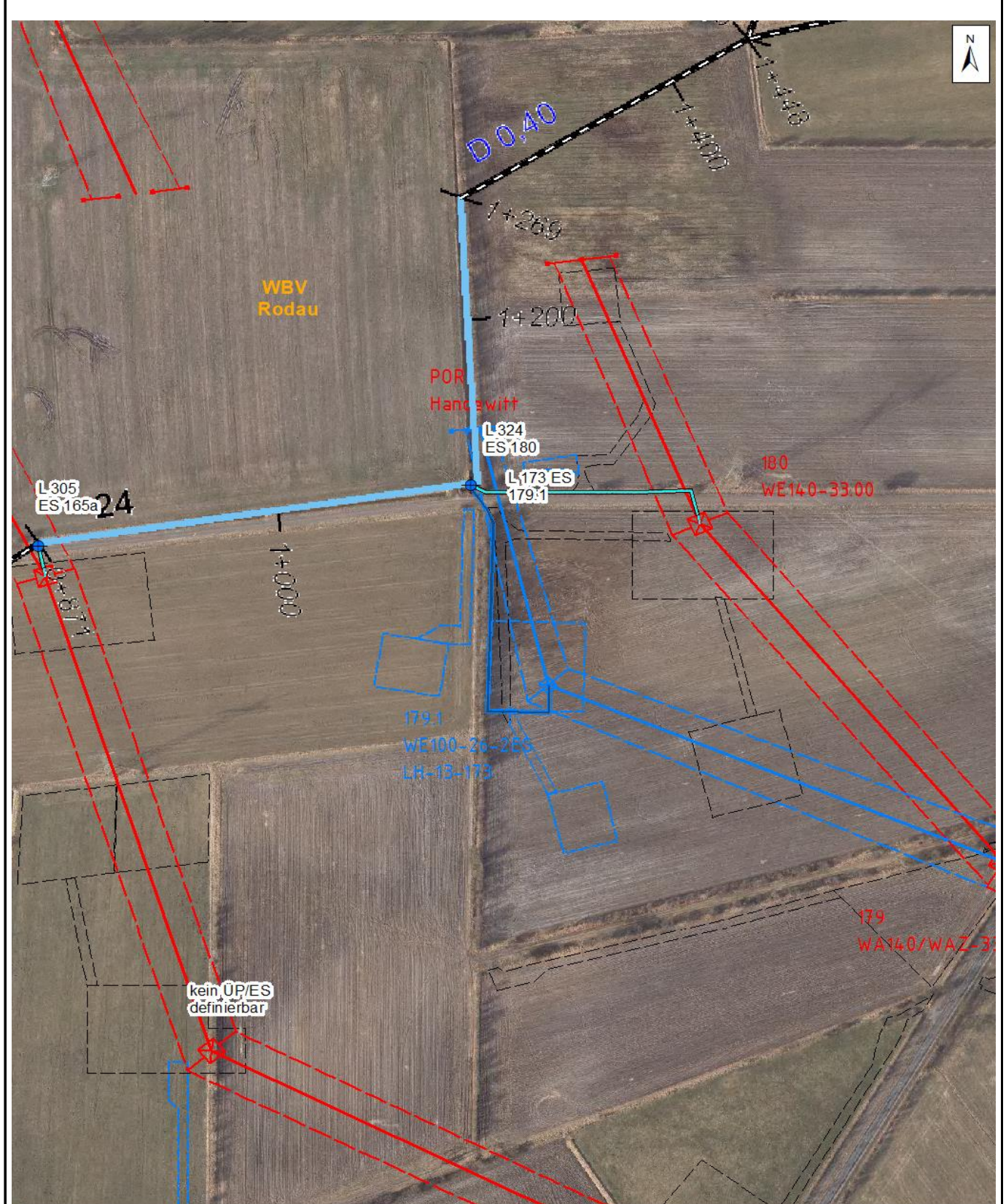


Bild 2: Einleitstelle; Verbandsgewässer: 24; Blickrichtung: Ost (neuerlegter Graben)



<b>Pass für Maststandort</b> <b>DECKBLATT</b>	Mast-Nr.	Masttyp
	179.1	WE100-26-2ES

**KARTENAUSSCHNITT**



<b>Legende DECKBLATT</b>		0 10 20 40 60 80 100 Meter
<ul style="list-style-type: none"> <li><span style="color: green;">⊗</span> ÜP - Übergabepunkt</li> <li><span style="color: blue;">⊕</span> ES - Einleitstelle</li> <li><span style="color: blue;">●</span> GWM - Grundwassermessstelle</li> </ul>	<ul style="list-style-type: none"> <li><span style="color: red;">⊠</span> Maststandort mit Bezeichnung und Bereich Beseilung</li> <li><span style="border: 1px dashed black; display: inline-block; width: 1em; height: 1em;"></span> Arbeitsflächen, Zuwegungen</li> <li><span style="color: blue;">—</span> Geplante Entwässerung</li> </ul>	<ul style="list-style-type: none"> <li><span style="color: red;">—</span> NSW - Niederschlagswasser</li> <li><span style="border: 2px solid orange; display: inline-block; width: 1em; height: 1em;"></span> Wasser- und Bodenverband</li> </ul> <p>Die Legende für die Anlagenart der Wasser- und Bodenverbände ist als separates Blatt im Anhang 1 enthalten.</p>