

◀ A7 Richtung Flensburg

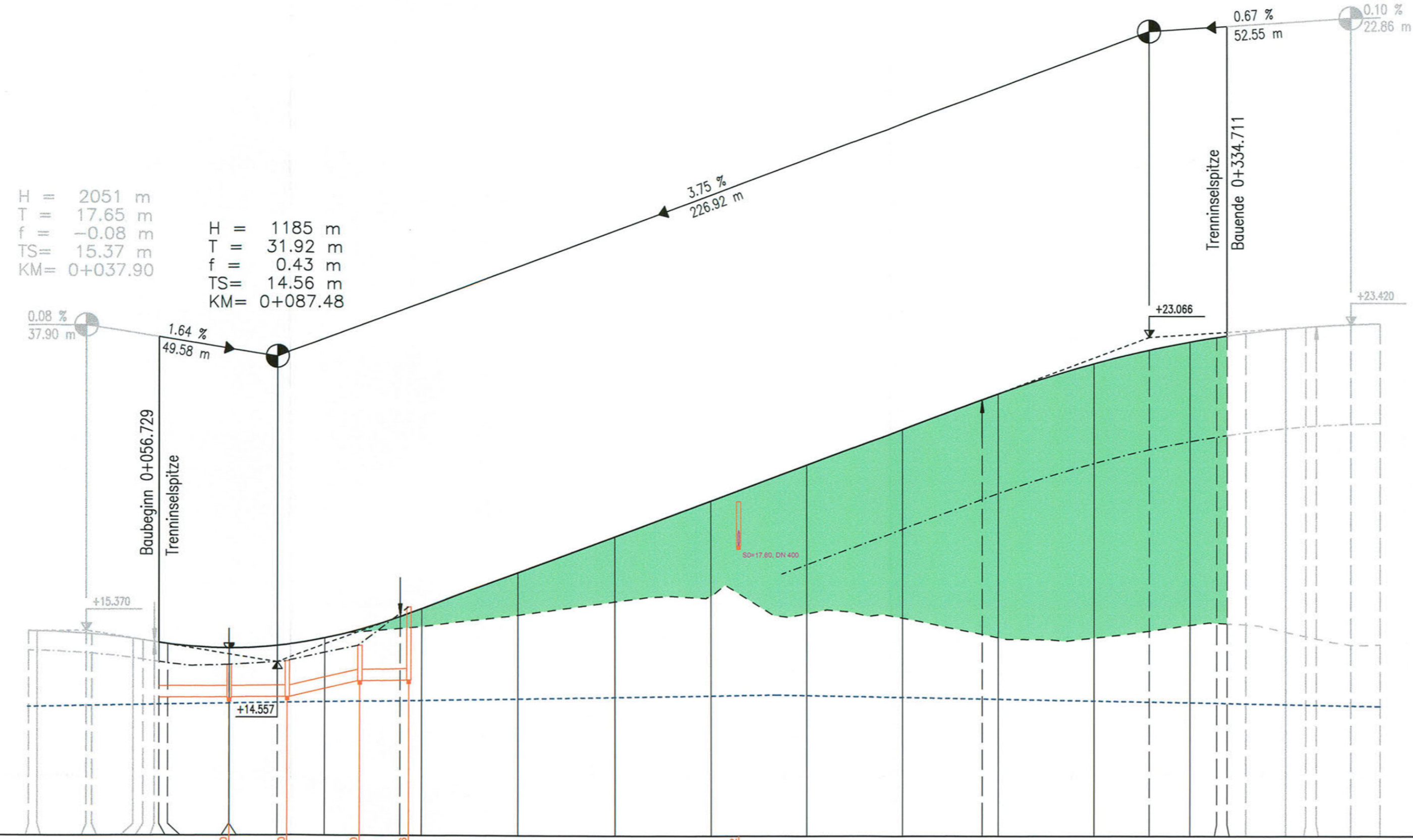
A20 Richtung Bad Segeberg ▶

H = 2835 m
T = 43.60 m
f = -0.34 m
TS = 23.07 m
KM = 0+314.40

H = 3110 m
T = 8.95 m
f = -0.01 m
TS = 23.42 m
KM = 0+366.95

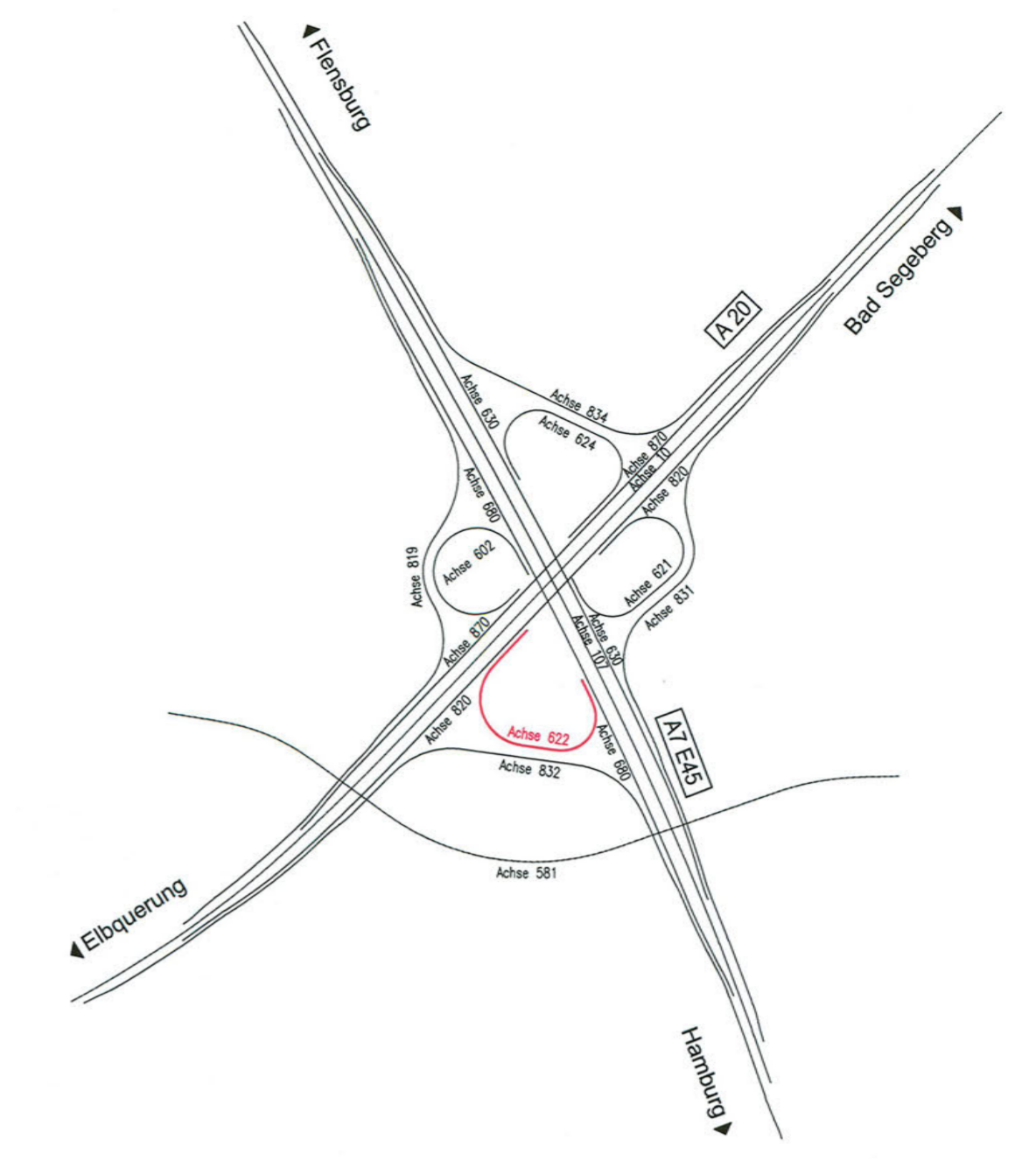
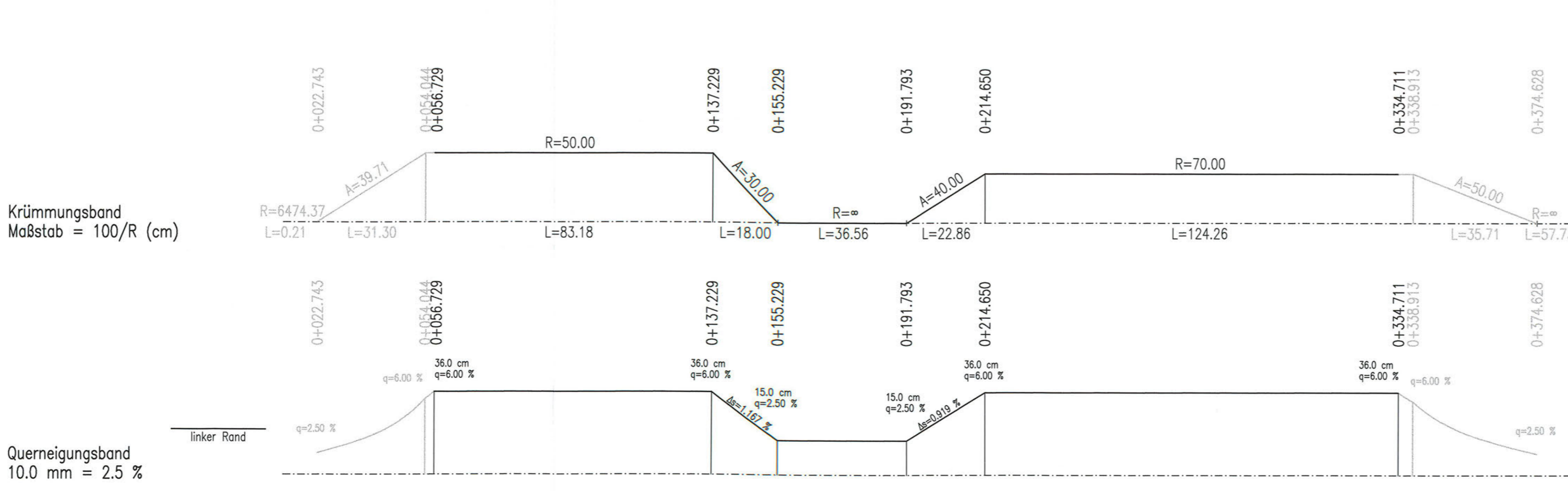
H = 2051 m
T = 17.65 m
f = -0.08 m
TS = 15.37 m
KM = 0+037.90

H = 1185 m
T = 31.92 m
f = 0.43 m
TS = 14.56 m
KM = 0+087.48



M = 1:1000/100
NN 10.00 m

Entwässerung rechts	Station	
	0+100	0+200
Station Schacht		
Entwässerungsleitung		
Schacht-Nr.	S223051, S224003, S224002, S224001	S223052
Deckelhöhe	14.49, 14.57, 14.98, 16.00	18.78
Sohle Leitung	13.622, 13.633, 14.044, 14.090	17.600
Sohle Mulde rechts	14.85, 14.88, 14.92, 14.99, 15.19, 15.75, 16.90	17.11, 18.05, 18.88, 19.77, 20.34
Gradientenhöhen	15.36, 15.35, 15.29, 15.16, 15.06, 15.06, 15.03	16.29, 16.83, 17.11, 17.11, 18.05, 18.88, 19.77, 20.34
Geländehöhen	15.36, 15.29, 15.16, 15.06, 15.06, 15.03	16.29, 16.83, 17.11, 17.11, 18.05, 18.88, 19.77, 20.34
Station	25, 50, 75, 100, 125, 150, 175, 200, 225, 250, 275, 300, 325, 350, 375	0, 25, 50, 75, 100, 125, 150, 175, 200, 225, 250, 275, 300, 325, 350, 375



Zeichenerklärung

- Gradientenhochpunkt
- Gradiententiefpunkt
- Ausrundungsanfang/-ende
- Abtrag
- Auftrag
- Grundwasserstand
- Sohle Mulde rechts
- Sohle Mulde links
- Entwässerungsleitung linke Schulter
- Entwässerungsleitung rechte Schulter

Nr.	Art der Änderung	Datum	Name

JBG Gauff Ingenieure
H. P. Gauff Ingenieure GmbH & Co. KG - JBG -
Lengsdorferstraße 38 38100 Braunschweig
Tel. 0531/2392766 Fax 0531/2392768

Datum	Name
bearbeitet 06/2009	Selle
gezeichnet 06/2009	Lindt
geprüft 06/2009	Schnabel

Landesbetrieb Straßenbau und Verkehr Schleswig-Holstein
Straße: A 20 von NK 2125026 - 0,900 km nach NK 2125029 +1,000 km
Nächster Ort: Bad Bramstedt, Lentförden Betr.-km:

Neubau A20 Nord-West-Umfahrung Hamburg
Teil B
Autobahnkreuz A20 / A7
Bau-km: 14+200 bis 16+100

Höhenplan AK A20 / A7
Einfahrt A7 Flensburg - A20 Bad Segeberg
Bau-km 0+056.729 - Bau-km 0+334.711
Achse 622
Maßstab: 1 : 1000 / 100

Aufgestellt:
Landesbetrieb Straßenbau und Verkehr Schleswig - Holstein
Niederlassung Itzehoe

Itzehoe, den 29.06.2009 gez. Kohlsaat

Planfeststellungsunterlage
vom: 29.06.2009
Anlage: 8.2
Blatt: 6

UNGÜLTIG!
Siehe Deckblatt!