



380-kV-Ltg. Husum Nord - Niebüll Ost

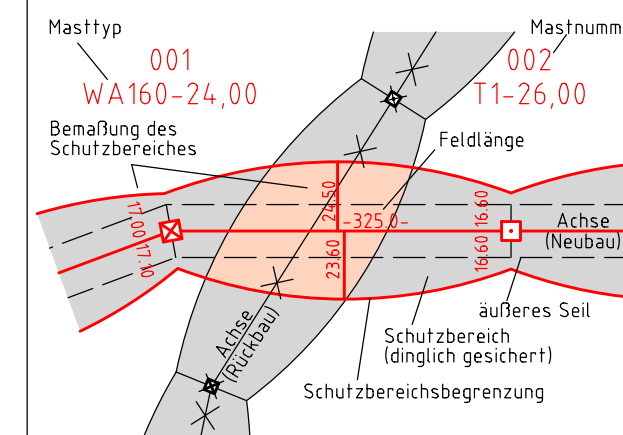
LH-13-321

Lage-/Bauwerksplan/
Grunderwerbsplan

Deckblatt

Mast Nr. 078, Mast 47-49 (LH-13-142)

Legende:



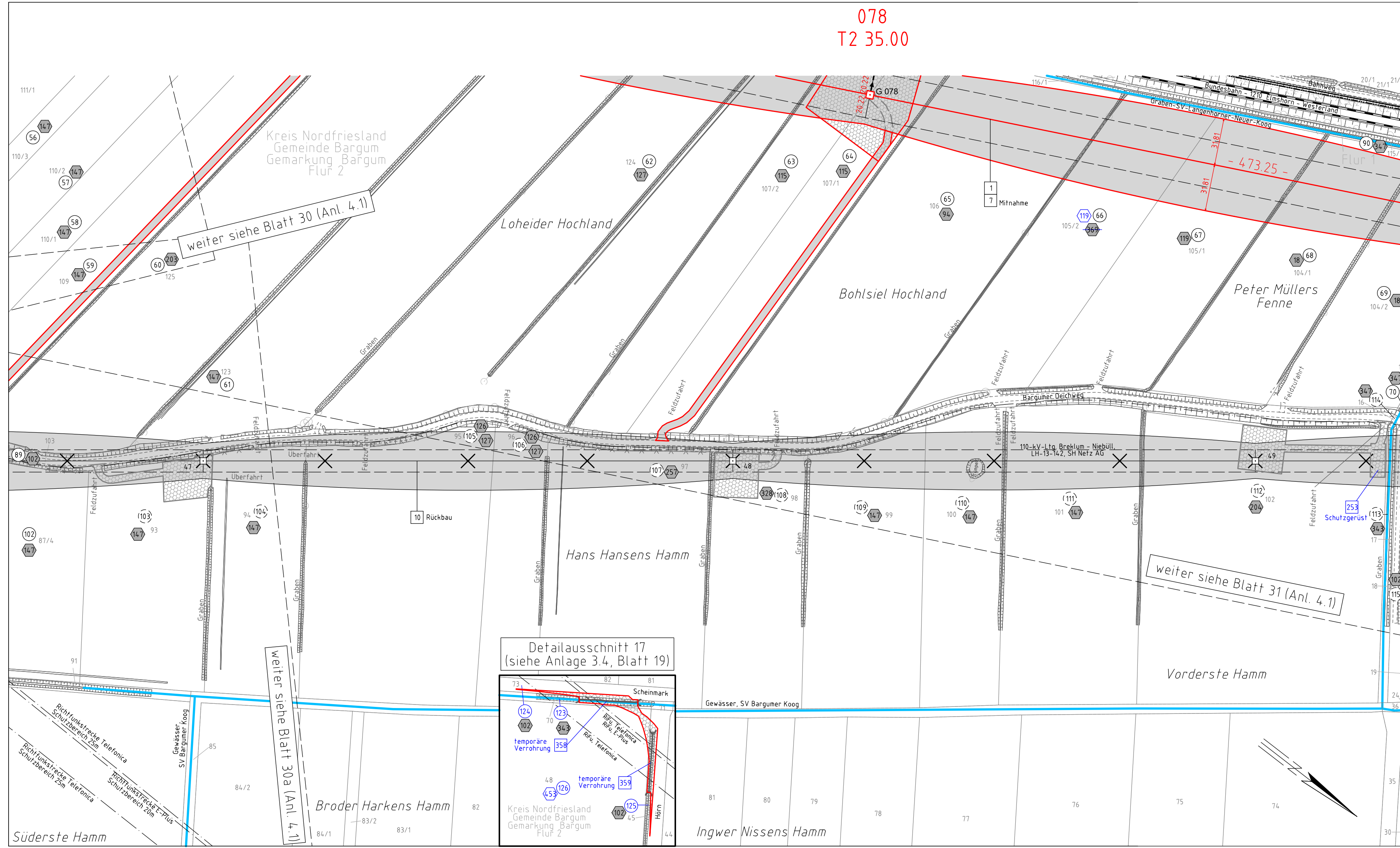
- Grenzen:**
- Kreis
 - Stadt/Gem.
 - Gemarkung
 - Flur
 - Flurstück
 - Verfahrensgrenze
- Rechtserwerb:**
- dauerhafte Flächeninanspruchnahme durch 380-kV-Ltg. "dingliche Sicherung"
 - bauzeitliche Flächeninanspruchnahme durch Neubau 380-kV-Ltg.
 - bestehende "dingliche Sicherung" durch 110-kV-Ltg. (entfällt)
 - bauzeitliche Flächeninanspruchnahme durch Rückbau 110-kV-Ltg.
 - bestehende "dingliche Sicherung" 110-kV-Ltg./dauerhafte Flächeninanspruchnahme durch Neubau
 - bauzeitliche Flächeninanspruchnahme durch Provisoriumsportal 110-kV-Ltg.
 - Ausbau bestehender Verkehrswege

Wasserhaltung:

- G 003 Grundwasserentnahmepunkt
- U 003 Übergabepunkt
- E 003 Einleitpunkt
- Schlauchleitung, fliegend
- Wasserlauf, verrohrt, benutzt
- Wasserlauf, offen, benutzt

Planfeststellungsunterlage

Aufgestellt	15.01.2016			
Bayreuth,				
TenneT TSO GmbH				
i.V.	i.A.			
Brühföner	Feuerstein			
1. Anpass. Plankopf und Blattschnitt	08.02.2018	MK	Maßstab 1:2000 Einheit Meter	
2. Ergänzung Flächen für Bauwerksführung	08.02.2018	MK		
3. Ergänzung BW-Nr. 253, 358, 359	08.02.2018	MK		
imp GmbH im Neyl 18 59823 Arnsberg-Oeventrop		Datum	Name	
		Bearb.	15.01.2016	Nathusius
		Gepr.	15.01.2016	Klaß
		Norm	DIN EN 50341-3-4: 01/2011	
		Fachbereich TL		
		Taking power further		
Zust.	Änderung	Datum	Name	Urspr.:



078
T2 35.00

weiter siehe Blatt 30 (Anl. 4.1)

weiter siehe Blatt 31 (Anl. 4.1)

weiter siehe Blatt 30a (Anl. 4.1)

Detailausschnitt 17
(siehe Anlage 3.4, Blatt 19)

