

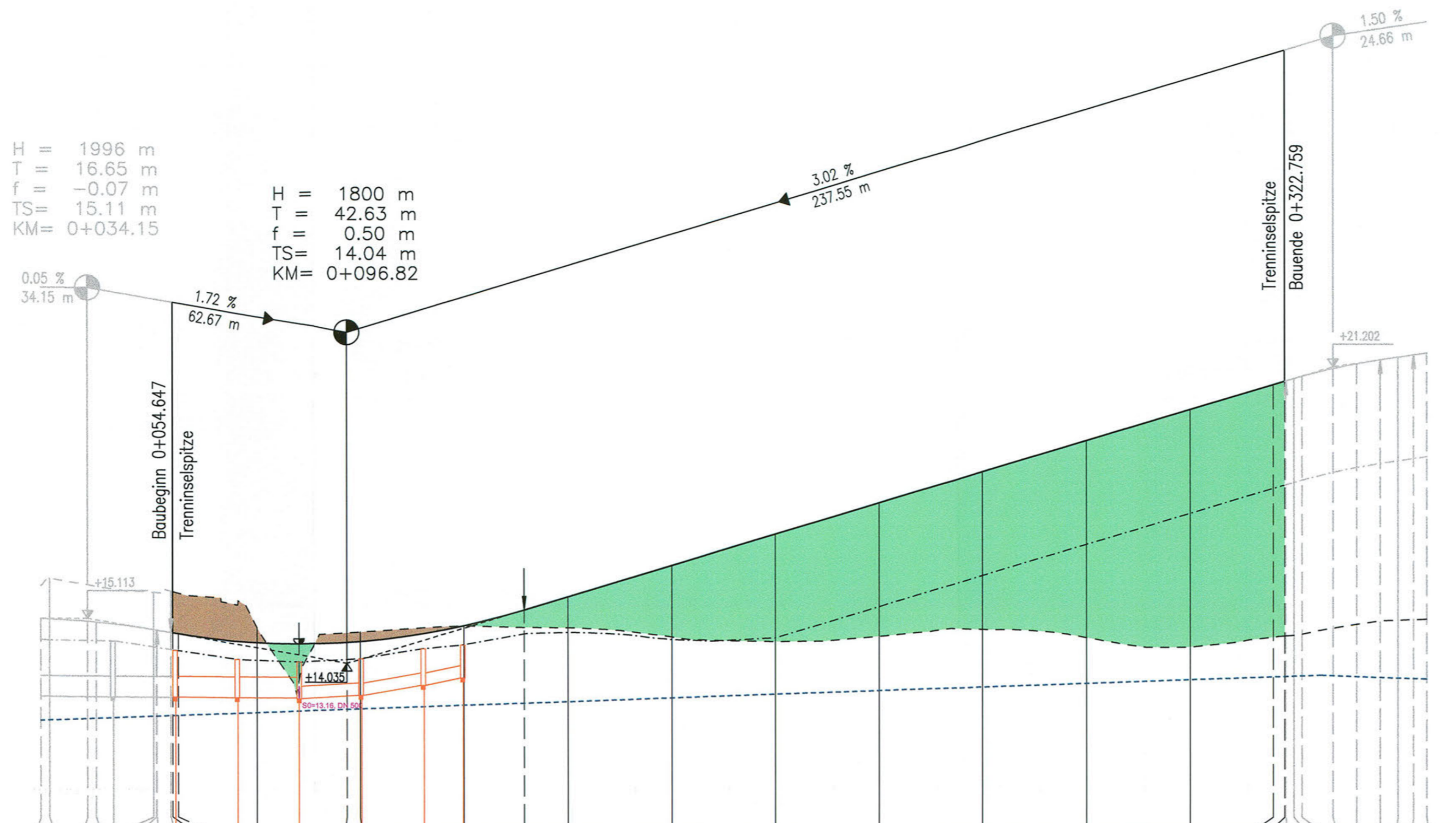
◀ A7 Richtung Flensburg

A20 Richtung Elbquerung ▶

H = 1500 m
T = 11.38 m
f = -0.04 m
TS = 21.20 m
KM = 0+334.37

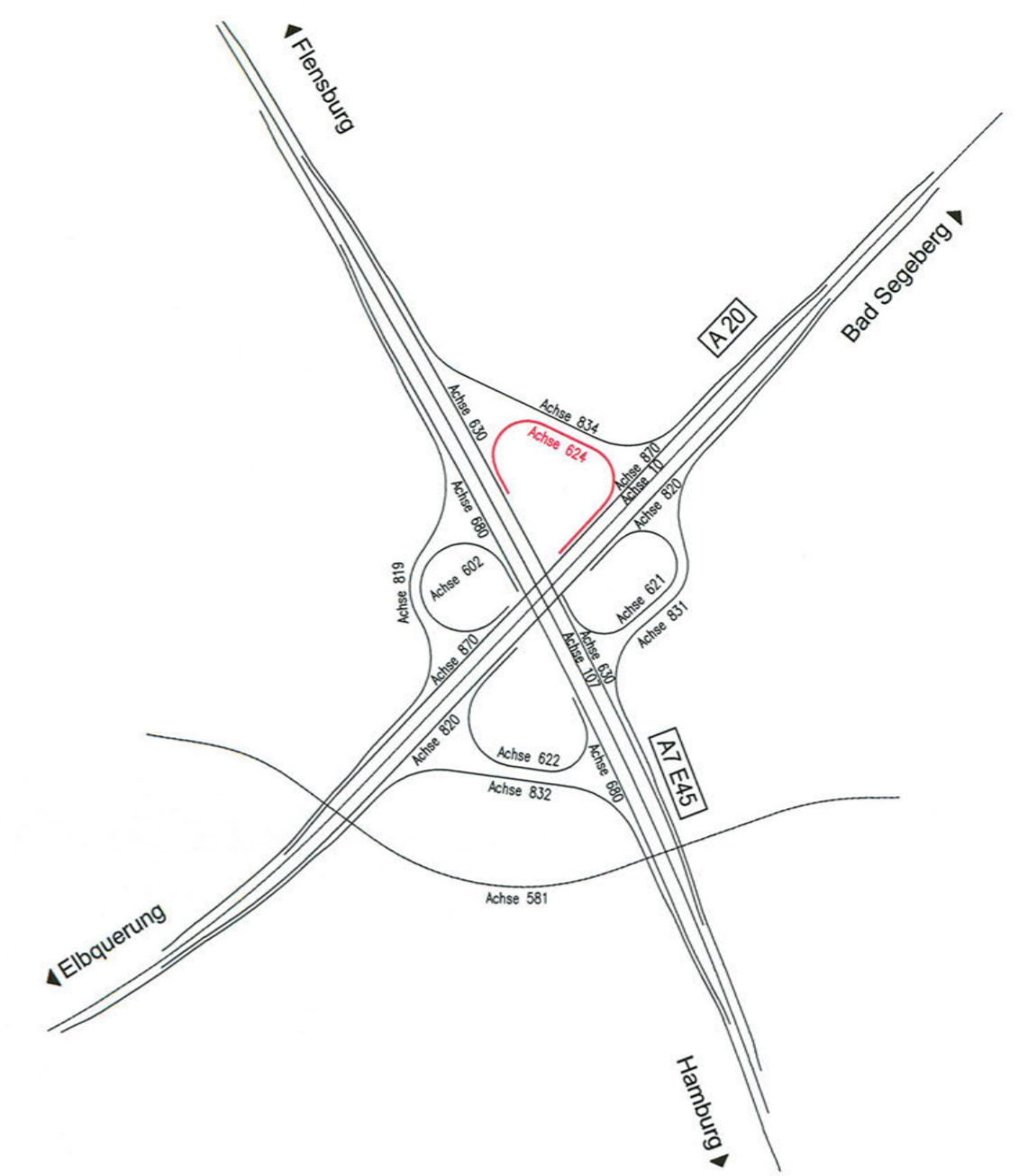
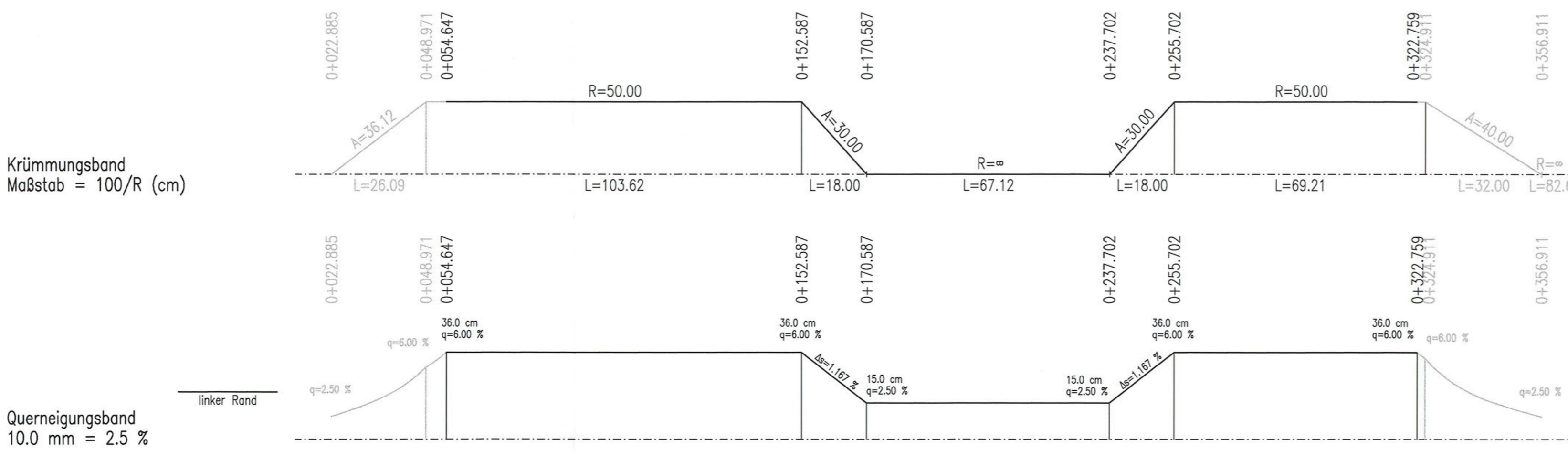
H = 1996 m
T = 16.65 m
f = -0.07 m
TS = 15.11 m
KM = 0+034.15

H = 1800 m
T = 42.63 m
f = 0.50 m
TS = 14.04 m
KM = 0+096.82



M = 1:1000/100
NN 10.00 m

Station	Entwässerung rechts		Sohle Mulde rechts		Station
	Schacht-Nr.	Deckelhöhe	Gradienöhöh	Geländehöh	
22.88	5243001	14.87	15.11	15.92	25
34.15	5243002	14.94	15.04	15.92	50
56.00	5243003	14.12	14.53	14.90	75
96.82	5243004	14.08	14.90	13.61	100
147.7	5243005	14.15	14.54	14.72	125
207.7	5243006	14.38	14.94	14.94	150
255.7	5243007	14.47	15.32	14.89	175
322.759			15.64	14.66	200
356.911			16.15	14.55	225
			16.90	14.68	250
			17.66	14.85	275
			20.17	14.65	300
			20.77	14.43	325
			20.89	14.67	350
			20.99	14.70	375
			20.99	14.71	400
			20.97	14.74	425
			21.16	14.82	450
			21.26	14.88	475
			21.44	14.98	500
			21.49	15.06	525
			21.54	15.08	550
			21.54	15.10	575
			21.54	15.10	600



Zeichenerklärung

- Neigungsbrechpunkt mit Angaben über Gefälle (-) und Steigung (+) in Prozent, Länge der Steigungstrecke und Halbmesser
- Gradientenhochpunkt
- Gradiententiefpunkt
- Ausrundungsanfang/-ende
- Abtrag
- Auftrag
- Grundwasserstand
- Sohle Mulde rechts
- Entwässerungsleitung linke Schulter
- Entwässerungsleitung rechte Schulter
- Sohle Mulde links

Nr.	Art der Änderung	Datum	Name

H. P. Gauff Ingenieure GmbH & Co. KG - JBG		Datum	Name
bearbeitet	06/2009	Selle	
gezeichnet	06/2009	Lindt	
geprüft	06/2009	Schnabel	

Landesbetrieb Straßenbau und Verkehr Schleswig-Holstein		Unterlage Nr.
Straße: A 20 von NK 2125026 - 0,900 km nach NK 2125026 +1,000 km		Blatt Nr.
Nächster Ort: Bad Bramstedt, Lentförden		Reg. Nr.
Betr.-km:		Datum
		Zeichen

Neubau A20 Nord-West-Umfahrung Hamburg		Teil B	
Autobahnkreuz A20 / A7		Höhenplan AK A20 / A7	
Bau-km: 14+200 bis 16+100		Einfahrt A7 Flensburg - A20 Elbquerung	
		Bau-km 0+054.647 - Bau-km 0+322.759	
		Achse 624	
		Maßstab: 1 : 1000 / 100	

Aufgestellt: Landesbetrieb Straßenbau und Verkehr Schleswig - Holstein Niederlassung Itzehoe	
Itzehoe, den 29.06.2009 gez. Kohlsaat	

Planfeststellungsunterlage	
vom:	29.06.2009
Anlage:	8.2
Blatt:	10

UNGÜLTIG!
Siehe Deckblatt!