

◀ A7 Richtung Flensburg

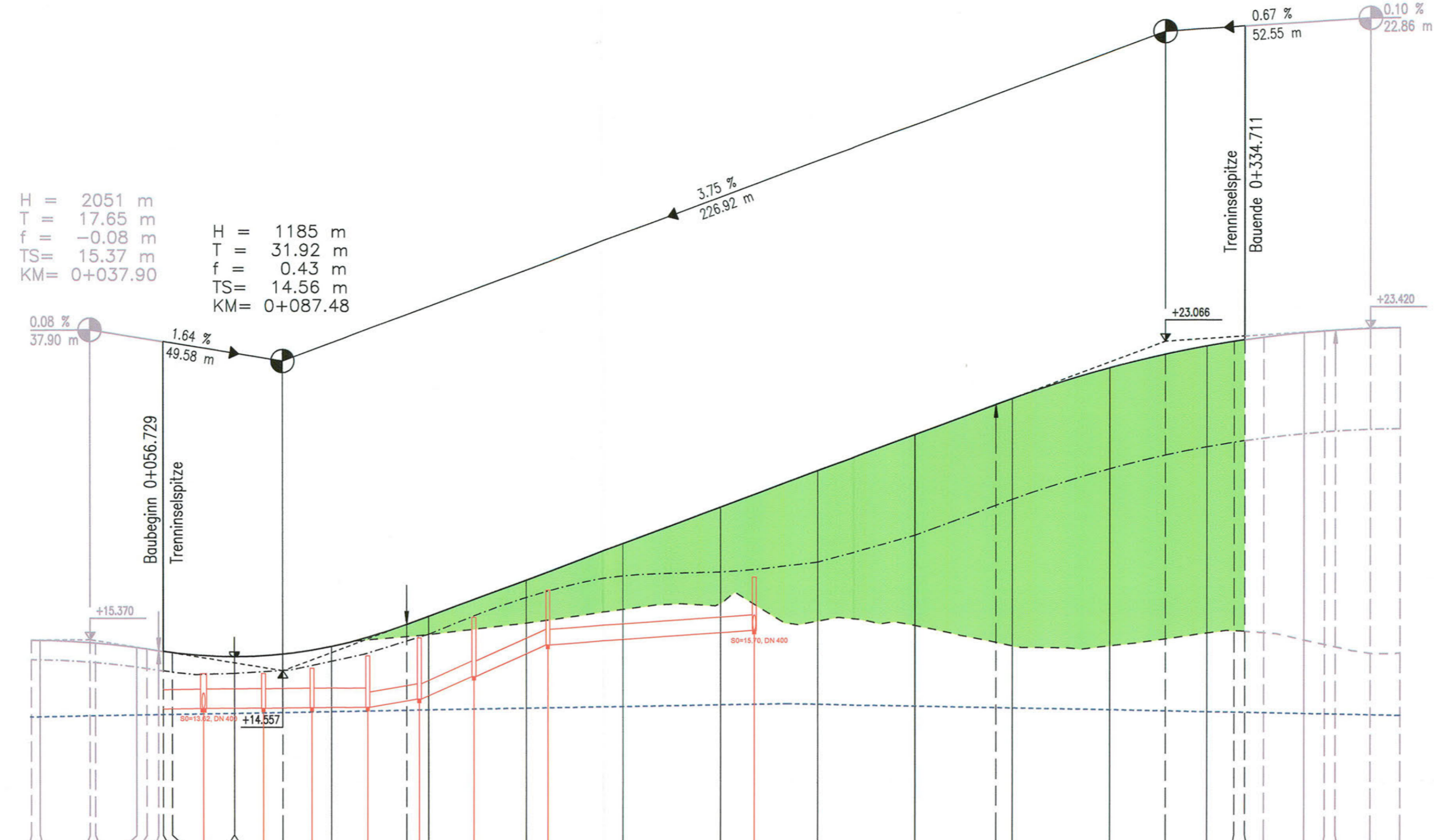
A20 Richtung Bad Segeberg ▶

H = 2835 m
T = 43.60 m
f = -0.34 m
TS = 23.07 m
KM = 0+314.40

H = 3110 m
T = 8.95 m
f = -0.01 m
TS = 23.42 m
KM = 0+366.95

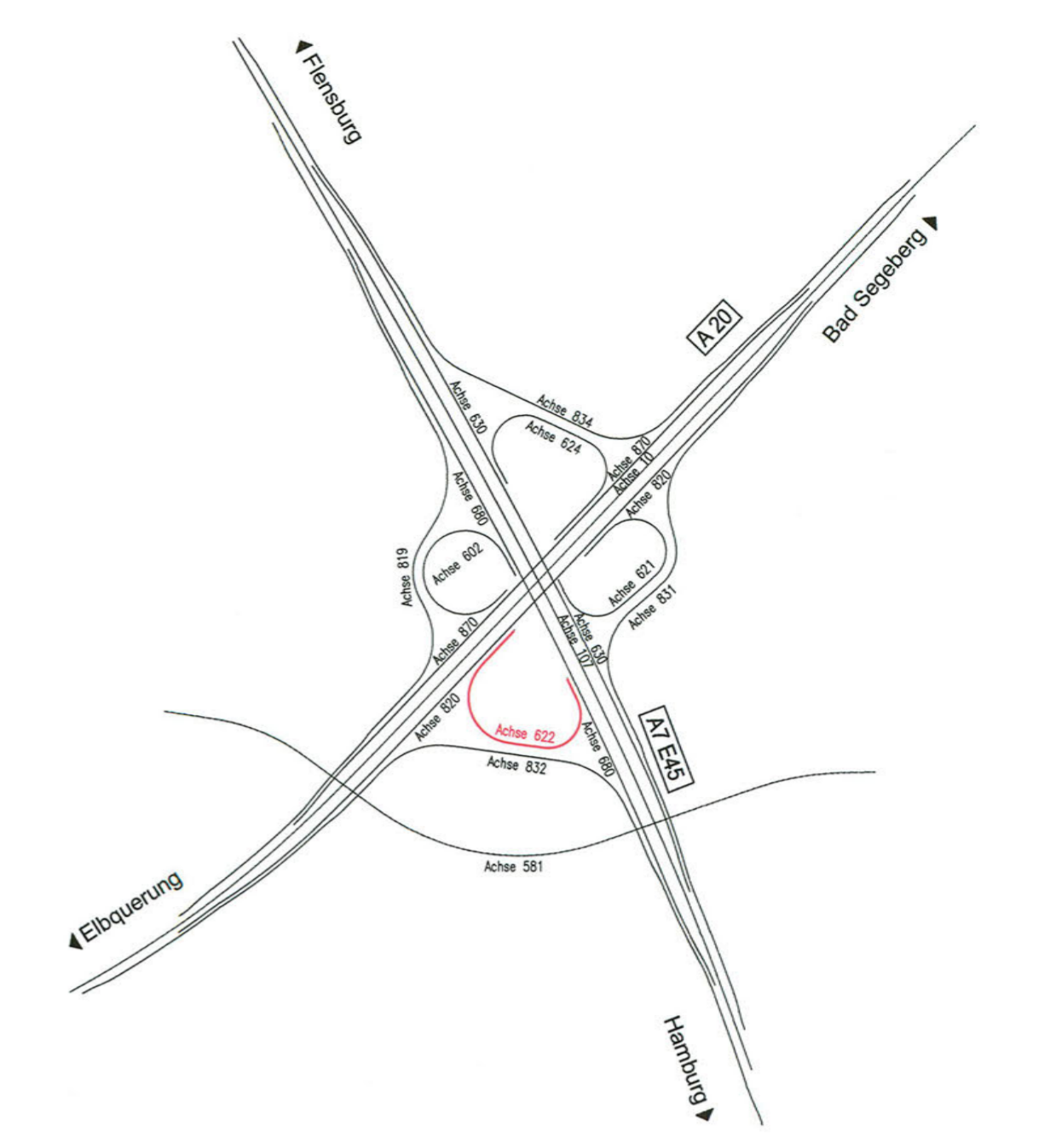
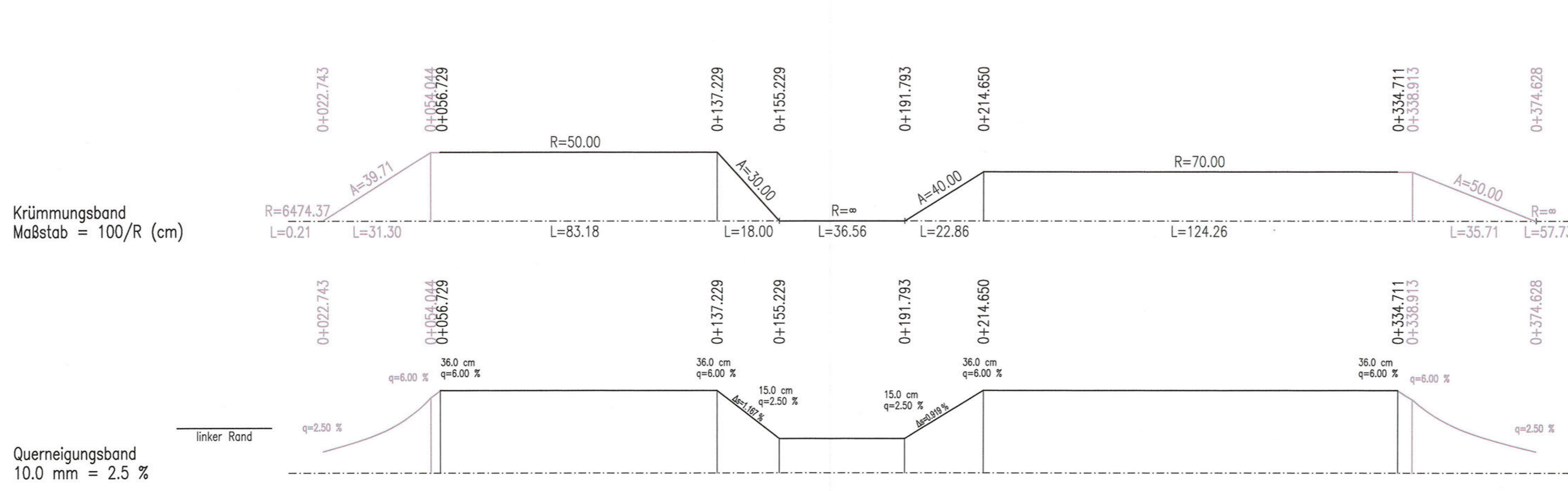
H = 2051 m
T = 17.65 m
f = -0.08 m
TS = 15.37 m
KM = 0+037.90

H = 1185 m
T = 31.92 m
f = 0.43 m
TS = 14.56 m
KM = 0+087.48



M = 1:1000/100
NN 10.00 m

Entwässerung rechts	Station												
	0+000.0	0+056.729	0+087.48	0+100.0	0+125.0	0+155.229	0+187.0	0+214.650	0+250.0	0+281.0	0+300.0	0+334.711	0+375.0
Station Schacht													
Entwässerungsleitung	DN 500	DN 500	DN 500	DN 500	DN 500	DN 400	DN 400	DN 400	DN 400	DN 400	DN 400	DN 400	DN 400
Schacht-Nr.	5223051	5224004	5224003	5224002	5224001	5224201	5224101					5223052	
Deckelhöhe	14.52	14.52	14.69	14.88	15.44	15.97	15.68					17.10	
Sohle Leitung	13.82	13.83	13.84	13.85	13.86	14.45	15.26					15.70	
Sohle Mulde rechts	14.85	14.85	14.92	14.90	15.50	16.45	17.00	18.05	18.98	19.77	20.34	20.89	
Gradientenhöhen	15.36	15.28	15.13	15.13	15.75	16.90	17.35	18.05	18.98	19.77	20.34	20.89	
Geländehöhen	15.36	15.28	15.13	15.13	15.75	16.90	17.35	18.05	18.98	19.77	20.34	20.89	
Station	22.74	25	25	25	25	25	25	25	25	25	25	25	



Zeichenerklärung

- Neigungsbrechpunkt mit Angaben über Gefälle (-) und Steigung (+) in Prozent, Länge der Gefälle- bzw. Steigungstrecke und Halbmesser
- Gradientenhochpunkt
- Gradiententiefpunkt
- Ausrundungsende/-ende
- Abtrag
- Auftrag
- Grundwasserstand
- Sohle Mulde rechts
- Sohle Mulde links
- Entwässerungsleitung linke Schulter
- Entwässerungsleitung rechte Schulter

1	Entwässerung	02/2012	Hartenstein
Nr.	Art der Änderung	Datum	Name

M V MECKLENBURGISCHES INGENIEURBÜRO FÜR VERKEHRSBAU GMBH SCHWERIN

Schwerin, den 02/2012

Projektnr.: 265958 11

Datum: 02/12
Zeichen: Hartenstein

Bearb.: 02/12
Gez.: 02/12
Pasch

Gepr.: 02/12
Krabbe

JBG Gauff Ingenieure

H.P. Gauff Ingenieure GmbH & Co. KG - JBG -

Schwerin, den 06/2009

Datum: 06/2009
Name: Selle

gezeichnet: 06/2009
Lindt

geprüft: 06/2009
Schnabel

Landesbetrieb Straßenbau und Verkehr Schleswig-Holstein

Straße: A 20 von NK 2125026 - 0,900 km nach NK 2125028 +1,000 km

Nächster Ort: Bad Bramstedt, Lentföhrden

Betr.-km:

Unterlage Nr. Blatt Nr. Reg. Nr.

Neubau A20 Nord-West-Umfahrung Hamburg

Teil B
Autobahnkreuz A20 / A7

Bau-km: 14+200 bis 16+100

Höhenplan AK A20 / A7

Einfahrt A7 Flensburg - A20 Bad Segeberg
Bau-km 0+056.729 - Bau-km 0+334.711
Achse 622
Maßstab: 1 : 1000 / 100

Aufgestellt: Landesbetrieb Straßenbau und Verkehr Schleswig - Holstein Niederlassung Itzehoe

Itzehoe, den 29.06.2009 gez. Kohlsaat

Festgestellt mit Beschluss vom 27.04.2017

Az.: 405-553.32-A20-01/11

Dieser Feststellungsplan ist Bestandteil des vorbezeichneten Beschlusses. Für die Angabe der Rechtsgrundlagen und deren Fundstellen wird auf den Planfeststellungsbeschluss verwiesen.

Kiel, den 27.04.2017
Landesbetrieb Straßenbau und Verkehr Schleswig-Holstein
Planfeststellungsbehörde

gez. Quimbach

Planfeststellungsunterlage vom 29.06.2009

Anlage: 8.2
Blatt: 6 **Deckblatt**

Grundplan hergestellt:	Ergänzungen:

SCHWERIN-011\WME\PROJ\SO\VER\AK-ADP-A7\3D_10_17108-00_MK_A20-A7_A05E-622.DWG LAYOUT: AB-2_06.09