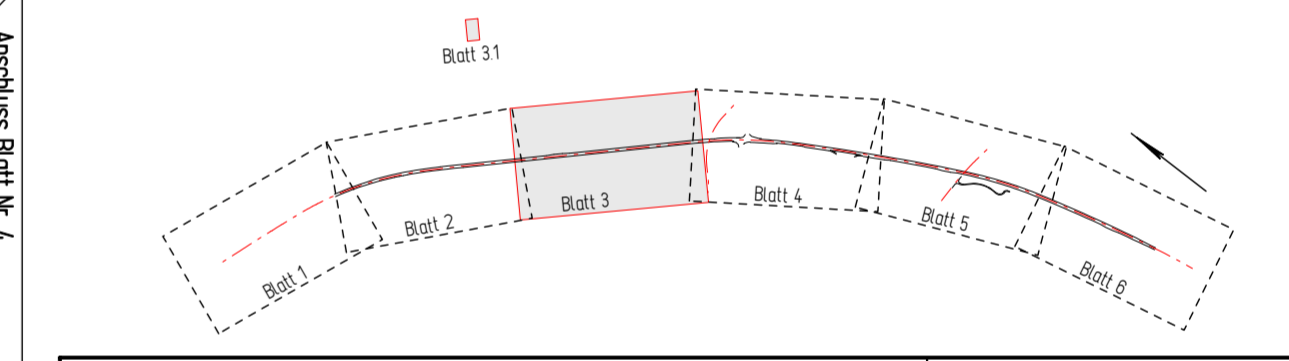


Hinweis zur Lage vom Ausschnitt Blatt Nr. 3.1 ca. 400m nördlich (s. Anlage 3)

Zeichenerklärung

	Erstweg / ungebundene Befestigung / gebundene Befestigung		Dammboschung
	Mulde mit Fließrichtung		Bankett
			Fahrstreifen
			Fahrstreifen
			Bankett
			Mulde
			Einschrittböschung
	Graben / Ersatzgräber		Rückbau, Rekultivierung vorh. Fahrbahnbelegung
	Anpassung vorh. Radvag		gepl. Entwässerungstrang mit Schacht und Fließrichtung
	gepl. Entwässerungstrang mit Schacht und Fließrichtung		vorh. Entwässerungstrang mit Schacht und Fließrichtung
	Tiefpunkt / Hochpunkt / Fahrbahneigung		Gefällebrechpunkt mit Angabe von Gefälle (Steigung) in Prozent, Länge der Gefälle (Steigungs-) Strecke, Ausmaßmaßstab, Station und Höhe des Punktes
	Gewässer mit Fließrichtung		Kreisgrenze
	Brückenswidertager		Gemeindegrenze
			Flurgrenze
			Gemarkungsgrenze
	Fläche für Ausgleichs- und Ersatzmaßnahmen gemäß LBP		Flächen für Gemeinbedarf
	vorbereitend in Anspruch zunehmende Fläche für die Bauschürfung		Grünflächen
			Naturschutzgebiet (vorh.)
			Naturschutzgebiet (gepl.)
			FFH-Gebiet
	reines und allgemeines Wohngebiet, Kleinsiedlungsgebiet		
	Kerngebiet, Dorfgebiet, Mischgebiet		
	Gewerbegebiet		
	Sondergebiet		
	Versorgungsfläche		
			Id. Nr. der im Bauwerksverzeichnis aufgeführten Regelung
			Bohrpunkt

Nr.	Art der Änderung	Datum	Name



INGENIEURGESELLSCHAFT FÜR BAU- UND VERMESSUNGSWESEN
Werner Odermann, Herbert Krause

0637 01-04-07-003-17-03-31

Kölbe-Krüger-Str. 17 21307 Lüneburg Tel. 0 41 81 - 26 34 0 Fax 0 41 81 - 88 34 10 luebu@ingoluebeck.de	Neue Straße 16 21244 Buchholz (a.N.) Tel. 0 41 81 - 28 77 1 Fax 0 41 81 - 28 77 1 buchholz@boldeermann-krause.de	Datum bearbeitet März 2017 gezeichnet März 2017 geprüft März 2017	Name Meermöller Nagel Novotny
--	--	--	--

Lüneburg, den 13.03.2017

Landesbetrieb Straßenbau und Verkehr
Schleswig - Holstein

Straße: B 404 Abschn. 130 von NK: 2428 002 nach NK: 2428 001 Station: 0,000
Abschn. 205 von NK: 2228 001 nach NK: 2228 040 Station: 0,034

Nächster Ort: Trittau

Umlage-Nr.: 7
Blatt-Nr.: 3
Bau-km: 73+325 bis 74+215

bearbeitet
gezeichnet
geprüft

B 404 / Bau von Überhohfahrstreifen zw. A 1 u. A 24 (1.BA)

Bau-km: von 72+460.000 bis 76+520.000

Maßstab: 1:1.000

Lage- und Bauwerksplan mit Entwässerung

Aufgestellt:
Landesbetrieb Straßenbau und Verkehr
Schleswig - Holstein
Niederlassung Lubeck

gepr. Lüh
Lubeck, den 31.03.2017

Planfeststellungsunterlage vom 31.03.2017

Anlage: 7
Blatt: 3

Grundplan hergestellt: aphas Leipzig AG

Ergänzungen:

ZEICHENERKLÄRUNG	Hecke	Bekleidung vorh.	Kabelkasten EK / P	Unterirdische Ver- und Versorgungsleitungen	Erdbahnbelegung (vorh.)	Agrarvermessung (vorh.)	Oberirdische Versorgungsleitungen	Abkürzungen für Baumarten	Abkürzungen für Befestigungsarten
	Zaun	Schacht vorh.	Straßenablauf vorh.	Wasserleitung (vorh.)	Erdbahnbelegung (neu)	Schuldenvermessung (vorh.)	Hochbau (vorh.)	Ah = Ahorn	Bet. = Betonbefestigung
	Stahlgittermast	Scheber Wasser	Mulde / Graben	Erdbahnbelegung (neu)	Erdbahnbelegung (neu)	Schuldenvermessung (neu)	Hochbau (neu)	Kas = Kastanie	OB = Oberboden
	Stahlrohrmast	Scheber Gas		Erdbahnbelegung (neu)	Erdbahnbelegung (neu)	Schuldenvermessung (neu)	Hochbau (neu)	Bl = Buche	GR = Grund
	Flurgrenze			Erdbahnbelegung (neu)	Erdbahnbelegung (neu)	Schuldenvermessung (neu)	Hochbau (neu)	Bu = Buche	GP = Großpflaster
	Flurstücksgrenze			Erdbahnbelegung (neu)	Erdbahnbelegung (neu)	Schuldenvermessung (neu)	Hochbau (neu)	Ki = Kiefer	Pl. = Platten
	Mauer			Erdbahnbelegung (neu)	Erdbahnbelegung (neu)	Schuldenvermessung (neu)	Hochbau (neu)	Obst = Obstbaum	RP = Rasen
				Erdbahnbelegung (neu)	Erdbahnbelegung (neu)	Schuldenvermessung (neu)	Hochbau (neu)	Laub = Laubbaum	WB = Wabensteine
				Erdbahnbelegung (neu)	Erdbahnbelegung (neu)	Schuldenvermessung (neu)	Hochbau (neu)	Es = Esche	
				Erdbahnbelegung (neu)	Erdbahnbelegung (neu)	Schuldenvermessung (neu)	Hochbau (neu)	Pap = Pappel	

Für die Vollständigkeit und Richtigkeit der in den Plänen eingetragenen Leitungen wird keine Gewähr übernommen! Die genaue Lage und Tiefe der einzelnen Leitungen ist bei den jeweiligen Versorgungsträgern zu erfragen!