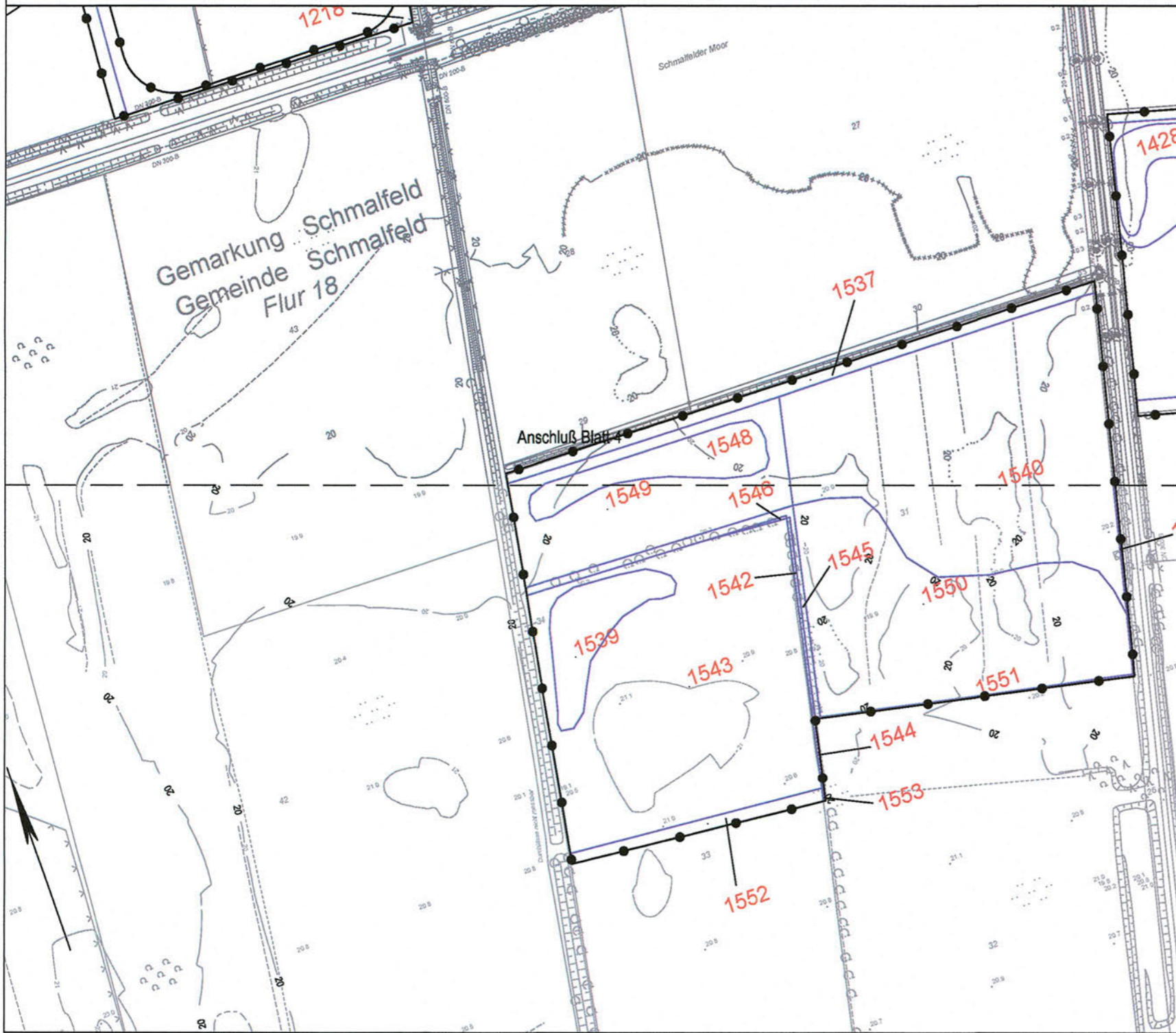





T:\02_PROJEKTE\1121_A20_LBP_A7_B206\CAD\05_LBP\Flächennachweis\LBP_Flächennachweis\1-7.dwg-Blatt4a 01.März.2012



Zeichenerklärung

-  Bilanzierungsfläche mit Flächen-ID
-  Eingriffszone des Vorhabens
-  baubedingte Beeinträchtigung
-  Abgrenzung der Kompensationsfläche

Grundplan hergestellt: 09/2006	terrestrische Nachmessung durch:	MECKLENBURGISCHES INGENIEURBÜRO FÜR VERKEHRSBAU GMBH SCHWERIN	
aphos Leipzig AG Prager Straße 17 04103 Leipzig	Koordinatensystem: Gauß-Krüger Aufnahme: 28.04.2009 Feldvergleich: 07/2009 Katasterstand: 18.07.2005	Koordinatensystem: Gauß-Krüger Aufnahme: 02.08.2007 durch: Dochan / Deltmann	

Nr.	1	neue Bilanzierung	30.12.11	Pahl
		Art der Änderung	Datum	Name



TROPF GONDENSE PARTNER LANDSCHAFTSARCHITECTEN AN DER WITTENBORN 17, 23866 LÜBECK Fon: 0451/9999-4, Fax: 0451/9999-82 Lübeck, den 06/2009	TGP_1121	Datum	Name
	bearbeitet	06/2009	Steinlein/Lechler
	gezeichnet	06/2009	Pahl
	geprüft	06/2009	Gondense

 MECKLENBURGISCHES INGENIEURBÜRO FÜR VERKEHRSBAU GMBH SCHWERIN Lübbeluhner Chaussee 72, 19081 Schwere, Telefon: 0385/20900, Telefax: 0385/2977127		Datum	Zeichen
	bearb.	06/2009	Kölmann
	gez.	06/2009	Mecklenburg
	gepr.	06/2009	Berchold

Straßenbauverwaltung Land Schleswig - Holstein		Blatt Nr.	4a
Straße: BAB A 20 Betr.-km: Nächster Ort: Hartenholm		Datum	Zeichen
Neubau der BAB A 20 Nord-West-Umfahrung Hamburg Teil A A 7 bis B206 westlich Wittenborn Bau-km: 16+100.000 bis 35+776.347		bearbeitet	
		gezeichnet	
		geprüft	06/2009 Hildebrandt
		Flächennachweis Kompensation Maßstab 1 : 2.000	
Aufgestellt: Landesbetrieb Straßenbau und Verkehr Schleswig - Holstein Niederlassung Lübeck Projektgruppe A20 Lüth Lübeck, den 29.06.2009			
Blatt: 4a		<div style="border: 1px solid black; padding: 2px; display: inline-block;">Deckblatt</div>	