

- Biotoptypen**
- WFn Nadelwald
 - WFi Sonstige Laubwälder
 - HGy Feldgehölz
 - WGF Gebüsch
 - HW Knick
 - HF Gehölzsaum/ Feldhecke
 - HGr Baumreihe
- Gewässer**
- FS Größeres Stillgewässer
 - FW Flachgewässer
 - FK Kleingewässer
 - FGs Sielzug, Graben
 - FG Graben
- Hoch- und Niedermoore**
- MS Degeneriertes Hochmoor
 - NRs Schilfröhricht
- Ruderalflächen**
- Rhm Ruderalfläche
- Landwirtschaftsflächen**
- AA Acker
 - GI Grünland
 - Glg Geprägtes Grünland
 - SVd Deich mit Grünland
 - SVz Feldzufahrt
- Siedlungsflächen**
- SDs Dörfliche Siedlungsfläche
 - SBe Einzel- und Reihenhausbauung
 - Slg Gewerbebetrieb
 - SEb Sportplatz
 - SEr Reitplatz
 - Sik Kläranlage
 - Slw Windkraftanlage
 - SUw Umspannwerk
 - Siv Photovoltaikanlage
 - Sls Kavernenspeicher
- Verkehrsflächen**
- SVb Bahngleise
 - SVs Straßenverkehrsfläche
 - SVp Plattenweg
 - SVw Gras-/ Schotterweg
 - SVg Straßenrand mit Gehölz
 - Svr Straßenrand ruderal
- Sonstiges**
- gesetzlich geschütztes Biotop gem. § 30 BNatSchG i.V.m. § 21 LNatSchG
- Planung**
- Ersatzneubau**
- Ersatzneubau mit Mastnummer
 - Schutzbereich
 - Baufreihalteflächen
 - Schutzgerüst
 - Schutzgerüst (in Leichtbauweise)
 - Freileitungsprovisoriumselemente
 - Bauzeitsatzkabel
 - Schutzbereich Bauzeitsatzkabel
 - Bauzeitsatzkabel-Überführung
 - Schutzbereich Freileitungsprovisorium
 - Baufreihalteflächen
- Provisoriumsplanung**
- Rückbauplanung**
- Rückbau von Freileitungen und Masten
 - Schutzbereich
 - Baufreihalteflächen
- Zuwegungsplanung**
- Zufahrtswege
- Sonstiges**
- Verfahrensgrenze
 - Tabufläche
 - Tabubereich um lineare Landschaftselemente
 - Schutzzaun
 - Vogelschutzmarkierung (VAR2)
- Eingriffe**
- Eingriffe in Gehölze**
- Baubedingter Gehölzrückschnitt (K4)
 - Baubedingter Gehölzverlust (K5)
 - Betriebsbedingte Aufwuchshöhenbeschränkung (K6)
- Eingriffe in Gräben (K3)**
- Dauerhafte Grabenverrohrung
 - Bauzeitliche Grabenverrohrung

K-Ar1 Konfliktnummer

K-Ar1 Konfliktnummer
Potenzielle Beeinträchtigung Offenlandbrüter

V1 Maßnahmennummer

V1 Maßnahmennummer
Tabuflächen und Schutzzone

Nr.	Art der Änderung	Datum	Name

Planverfasser:

bearbeitet	Datum	Name
gezeichnet	April 2016	SCH / IFF
geprüft:	April 2016	

BHF Bendfeldt Herrmann Franke
Landschaftsarchitekten GmbH
24116 Kiel, Jungfernstieg 44, Tel.: 0431/ 99796-0

Auftraggeber:

Schleswig - Holstein Netz AG
Schlesweg-HeinGas-Platz 1
25451 Quickborn

Quickborn, den 03.05.2016

Planfeststellungsunterlage

Projekt:

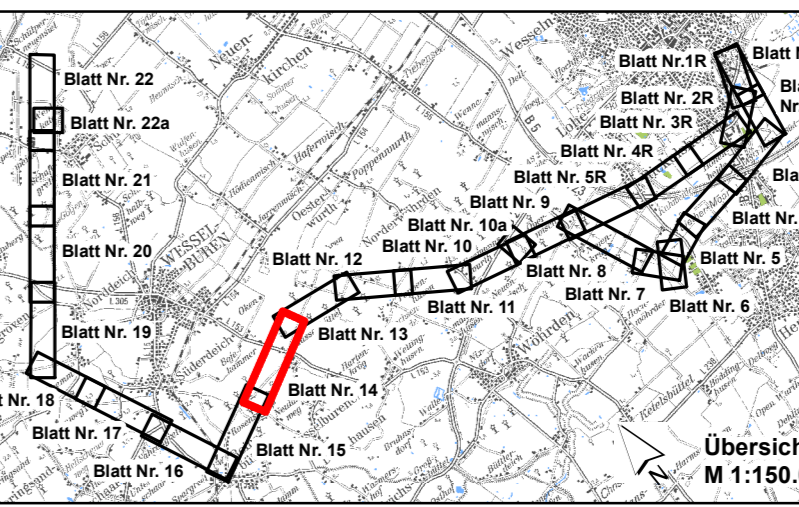
Ersatzneubau Heide - Heide/West - Strübbel -Landschaftspflegerischer Begleitplan-

Anlage: **8.2** Blatt Nr.: **14**

Planinhalt: **Abschnitt C1 Masten 42N - 46N**

Bestands-, Konflikt- und Maßnahmenplan

Maßstabsleiste: 0 25 50 100 Meter Maßstab: 1:2.000



Planverfasser:

bearbeitet	Datum	Name
gezeichnet	April 2016	SCH / IFF
geprüft:	April 2016	

BHF Bendfeldt Herrmann Franke
Landschaftsarchitekten GmbH
24116 Kiel, Jungfernstieg 44, Tel.: 0431/ 99796-0

Auftraggeber:

Schleswig - Holstein Netz AG
Schlesweg-HeinGas-Platz 1
25451 Quickborn

Quickborn, den 03.05.2016