

Biotoptypen

- Gehölzstrukturen**
- WFN Nadelwald
 - WFI Sonstige Laubwälder
 - HGy Feldgehölz
 - WGf Gebüsch
 - HW Knick
 - HF, HFy Feldhecke; Gehölzsaum
 - HGr Baumreihe
- Gewässer**
- FS Größeres Stillgewässer
 - FW Flachgewässer
 - FK Kleingewässer
 - FGs Sielzug, Graben
 - FG Graben
- Hoch- und Niedermoore**
- MS Degeneriertes Hochmoor
 - NRs Schilfröhricht
- Ruderalflächen**
- RHm Ruderalfläche
- Landwirtschaftsflächen**
- AA Acker
 - GI Grünland
 - Glg Gegrüpptes Grünland
 - SVd Deich mit Grünland
 - SVz Feldzufahrt
- Siedlungsflächen**
- SDs Dörfliche Siedlungsfläche
 - SBe Einzel- und Reihenhausbebauung
 - Slg Gewerbebetrieb
 - SEb Sportplatz
 - SEr Reitplatz
 - Slk Kläranlage
 - Slw Windkraftanlage
 - SUw Umspannwerk
 - Slv Photovoltaikanlage
 - Sls Kavemenspeicher
- Verkehrsflächen**
- SVb Bahngleise
 - SVs Straßenverkehrsfläche
 - SVp Plattenweg
 - SVw Gras-/ Schotterweg
 - SVg Straßenrand mit Gehölz
 - SVr Straßenrand ruderal

Sonstiges

- gesetzlich geschütztes Biotop gem. § 30 BNatSchG i.V.m. § 21 LNatSchG
- Gesicherte Ausgleichsflächen Kreis Dithmarschen
- Sichergestelltes geplantes LSG "Rüsdorfer Moor"

Planung

- Ersatzneubau**
- Ersatzneubau mit Mastnummer
 - Schutzbereich
 - Baufreihalteflächen
 - Schutzgerüst
 - Schutzgerüst (in Leichtbauweise)
- Provisoriumsplanung**
- Freileitungsprovisoriumselemente
 - Baueinsatzkabel
 - Schutzbereich Baueinsatzkabel
 - Baueinsatzkabel-Überführung
 - Schutzbereich Freileitungsprovisorium
 - Baufreihalteflächen
- Rückbauplanung**
- Rückbau von Freileitungen und Masten
 - Schutzbereich
 - Baufreihalteflächen
- Zuwegungsplanung**
- Zufahrtswege

Vermeidungsmaßnahmen

- Tabufläche
- Tabubereich um lineare Landschaftselemente
- Schutzzaun
- Vogelschutzmarkierung (VAr2)

Eingriffe

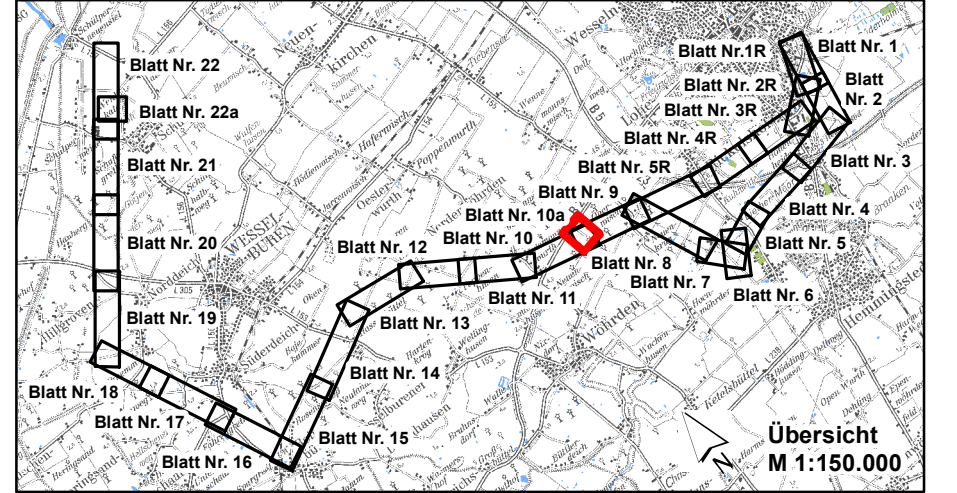
- Eingriffe in Gehölze**
- Baubedingter Gehölzrückschnitt (K4)
 - Baubedingter Gehölzverlust (K5)
 - Betriebsbedingte Aufwuchshöhenbeschränkung (K6)
- Eingriffe in Gräben (K3)**
- Dauerhafte Grabenverrohrung
 - Bauzeitliche Grabenverrohrung

K-Ar1

- Konfliktnummer
- Potenzielle Beeinträchtigung Offenlandbrütern
- Erläuterung des Konfliktes

V1

- Maßnahmennummer
- Tabuflächen und Schutzzäune
- Erläuterung der Maßnahme



Nr.	Art der Änderung	Datum	Name
2	Temporäre Grabenverrohrungen ergänzt	April 2017	SCH
1	Techn. Planung angepasst (u. a. Zuwegungen aufgeweitet, Maststandorte leicht verschoben)	April 2017	EIC

Planverfasser:

	Datum	Name
bearbeitet	April 2017	SCH
gezeichnet	April 2017	SCH / IFF
geprüft:	April 2017	<i>u. K...</i>

BHF Bendfeldt Herrmann Franke
Landschaftsarchitekten GmbH
24116 Kiel, Jungfernstieg 44, Tel.: 0431/ 99796-0

Auftraggeber:

Schleswig - Holstein Netz AG
Schlesweg-HeinGas-Platz 1
25451 Quickborn

Schleswig-Holstein Netz AG
Quickborn, den 03.05.2016

i.V. K... i.A. K...

Planfeststellungsunterlage

Projekt:	Anlage.: 8.2	Blatt Nr.: 9a
	Abschnitt C1	Zuwegung
Planinhalt: Bestands-, Konflikt- und Maßnahmenplan		

