

**Biotoptypen**

- Gehölzstrukturen**
- WFN Nadelwald
  - WFI Sonstige Laubwälder
  - HGy Feldgehölz
  - WGf Gebüsch
  - HW Knick
  - HF; HFy Feldhecke; Gehölzsaum
  - HGr Baumreihe
- Gewässer**
- FS Größeres Stillgewässer
  - FW Flachgewässer
  - FK Kleingewässer
  - FGs Sietzug, Graben
  - FG Graben
- Hoch- und Niedermoore**
- MS Degeneriertes Hochmoor
  - NRs Schilfröhricht
- Ruderalfluren**
- RHm Ruderalfläche
- Landwirtschaftsflächen**
- AA Acker
  - GI Grünland
  - Glg Gegrüpptes Grünland
  - SVd Deich mit Grünland
  - SVz Feldzufahrt
- Siedlungsflächen**
- SDs Dörfliche Siedlungsfläche
  - SBe Einzel- und Reihenhausbebauung
  - Slg Gewerbebetrieb
  - SEb Sportplatz
  - SEr Reitplatz
  - Sik Kläranlage
  - Slw Windkraftanlage
  - SUw Umspannwerk
  - Slv Photovoltaikanlage
  - Sls Kavernenspeicher
- Verkehrsflächen**
- SVb Bahngleise
  - SVs Straßenverkehrsfläche
  - SVp Plattenweg
  - SVw Gras-/ Schotterweg
  - SVg Straßenrand mit Gehölz
  - SVr Straßenrand ruderal

**Sonstiges**

- gesetzlich geschütztes Biotop gem. § 30 BNatSchG i.V.m. § 21 LNatSchG
- Gesicherte Ausgleichsflächen Kreis Dithmarschen
- Sichergestelltes geplantes LSG "Rüsdorfer Moor"

**Planung**

**Ersatzneubau**

- Ersatzneubau mit Mastnummer
- Schutzbereich
- Baufreihalteflächen
- Schutzgerüst
- Schutzgerüst (in Leichtbauweise)

**Provisoriumsplanung**

- Freileitungsprovisoriumselemente
- Baueinsatzkabel
- Schutzbereich Baueinsatzkabel
- Baueinsatzkabel-Überführung
- Schutzbereich Freileitungsprovisorium
- Baufreihalteflächen

**Rückbauplanung**

- Rückbau von Freileitungen und Masten
- Schutzbereich
- Baufreihalteflächen

**Zuwegungsplanung**

- Zufahrtswege

**Sonstiges**

- Verfahrensgrenze

**Vermeidungsmaßnahmen**

- Tabufläche
- Tabubereich um lineare Landschaftselemente
- Schutzzaun

- Vogelschutzmarkierung (VAr2)

**Eingriffe**

**Eingriffe in Gehölze**

- Baubedingter Gehölzrückschnitt (K4)
- Baubedingter Gehölzverlust (K5)
- Betriebsbedingte Aufwuchshöhenbeschränkung (K6)

**Eingriffe in Gräben (K3)**

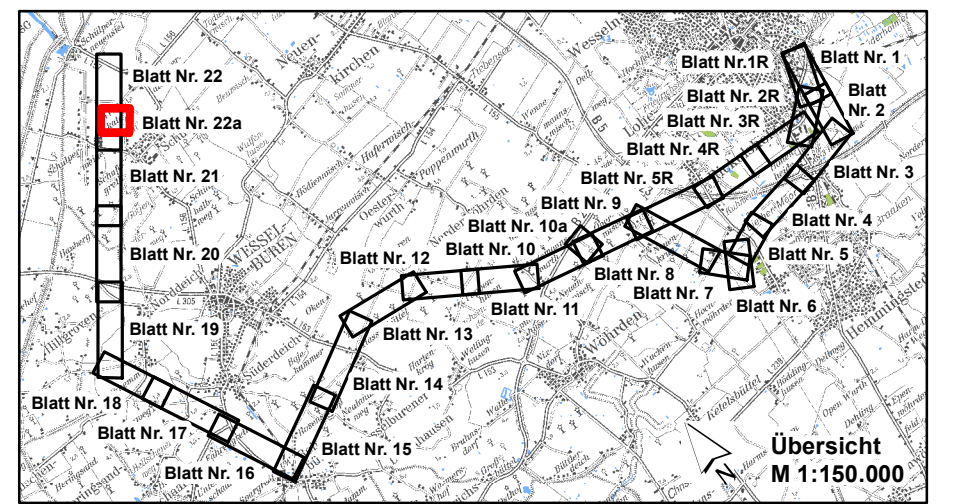
- Dauerhafte Grabenverrohrung
- Bauzeitliche Grabenverrohrung

**K-Ar1**

- Konfliktnummer
- Potenzielle Beeinträchtigung Offenlandbrüter

**V1**

- Maßnahmennummer
- Tabuflächen und Schutzzäune



Nr.	Art der Änderung	Datum	Name
2	Temporäre Grabenverrohrungen ergänzt	April 2017	SCH
1	Techn. Planung angepasst (u. a. Zuwegungen aufgeweitet, Maststandorte leicht verschoben)	April 2017	EIC

Planverfasser:

	Datum	Name
Bearbeitet	April 2017	SCH
Gezeichnet	April 2017	SCH / IFF
Geprüft	April 2017	[Signature]

BHF Bendfeldt Hermann Franke  
Landschaftsarchitekten GmbH  
24116 Kiel, Jungfernstieg 44, Tel.: 0431/ 99796-0

Auftraggeber:

Schleswig - Holstein Netz AG  
Schlesweg-HeinGas-Platz 1  
25451 Quickborn

Schleswig-Holstein Netz AG  
Quickborn, den 03.05.2016

[Signatures]

**Planfeststellungsunterlage**

Projekt:	Anlage.: <b>8.2</b>	Blatt Nr.: <b>22a</b>
	<b>Abschnitt D</b>	<b>Zuwegung</b>
Planinhalt: <b>Bestands-, Konflikt- und Maßnahmenplan</b>		



--	--