

Biotoptypen

- WFn Nadelwald
- WFI Sonstige Laubwälder
- HGy Feldgehölz
- WGF Gebüsch
- HW Knick
- HF Gehölzsaum/ Feldhecke
- HGr Baumreihe

Gewässer

- FS Größeres Stillgewässer
- FW Flachgewässer
- FK Kleingewässer
- FGs Sielzug, Graben
- FG Graben

Hoch- und Niedermoore

- MS Degeneriertes Hochmoor
- NRs Schilfröhricht

Ruderalflächen

- RHm Ruderalfläche

Landwirtschaftsflächen

- AA Acker
- GI Grünland
- Glg Gegrüpptes Grünland
- SVd Deich mit Grünland
- SVz Feldzufahrt

Siedlungsflächen

- SDs Dörfliche Siedlungsfläche
- SBe Einzel- und Reihenhausbebauung
- Slg Gewerbebetrieb
- SEb Sportplatz
- SEr Reitplatz
- Sik Kläranlage
- Stw Windkraftanlage
- SUw Umspannwerk
- Siv Photovoltaikanlage
- Sis Kavernenspeicher

Verkehrsflächen

- SVb Bahngleise
- SVs Straßenverkehrsfläche
- SVP Plattenweg
- SVw Gras-/ Schotterweg
- SVg Straßenrand mit Gehölz
- SVr Straßenrand ruderal

Sonstiges

- gesetzlich geschütztes Biotop gem. § 30 BNatSchG i.V.m. § 21 LNatSchG

Planung

Gehölzstrukturen

- Ersatzneubau mit Mastnummer
- Schutzbereich
- Baufreihalteflächen
- Schutzgerüst
- Schutzgerüst (in Leichtbauweise)
- Freileitungsprovisoriumselemente
- Baueinsatzkabel
- Schutzbereich Baueinsatzkabel
- Baueinsatzkabel-Überführung
- Schutzbereich Freileitungsprovisorium
- Baufreihalteflächen

Provisoriumsplanung

- Freileitungsprovisoriumselemente
- Baueinsatzkabel
- Schutzbereich Baueinsatzkabel
- Baueinsatzkabel-Überführung
- Schutzbereich Freileitungsprovisorium
- Baufreihalteflächen

Rückbauplanung

- Rückbau von Freileitungen und Masten
- Schutzbereich
- Baufreihalteflächen

Zuwegungsplanung

- Zufahrtswege

Sonstiges

- Verfahrensgrenze

Vermeidungsmaßnahmen

- Tabufläche
- Tabubereich um lineare Landschaftselemente
- Schutzzaun
- Vogelschutzmarkierung (VAR2)

Eingriffe

Eingriffe in Gehölze

- Baubedingter Gehölzrückschnitt (K4)
- Baubedingter Gehölzverlust (K5)
- Betriebsbedingte Aufwuchshöhenbeschränkung (K6)

Eingriffe in Gräben (K3)

- Dauerhafte Grabenverrohrung
- Bauzeitliche Grabenverrohrung

K-Ar1 Konfliktnummer

K-Ar1 Konfliktnummer

V1 Maßnahmennummer

V1 Maßnahmennummer

Nr.	Art der Änderung	Datum	Name

Planverfasser:

	Datum	Name
bearbeitet	April 2016	SCH
gezeichnet	April 2016	SCH / IFF
geprüft:	April 2016	

Auftraggeber:

Schleswig - Holstein Netz AG
 Schleswig-HeinGas-Platz 1
 25451 Quickborn

Schleswig-Holstein Netz AG
 Quickborn, den 03.05.2016

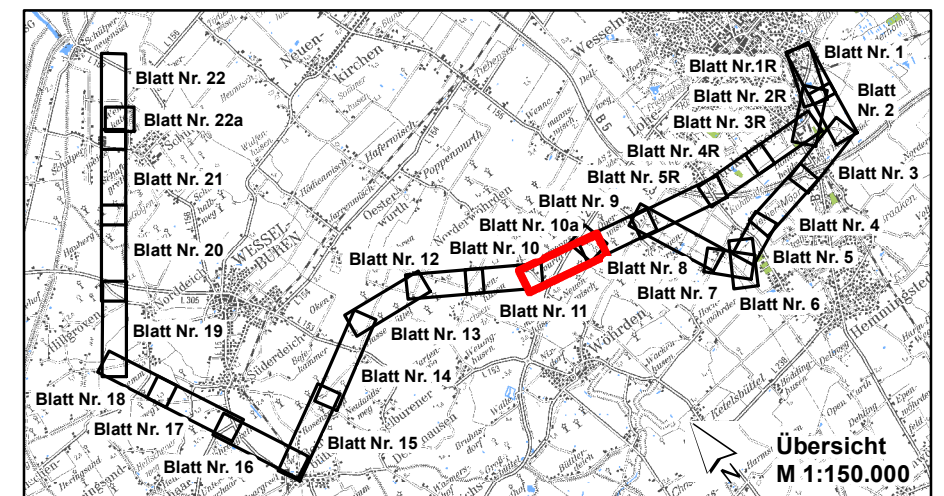
Planfeststellungsunterlage

Projekt: **Ersatzneubau Heide - Heide/West - Strübel -Landschaftspflegerischer Begleitplan-**

Anlage.: **8.2** Blatt Nr.: **10**

Planinhalt: **Abschnitt C1 Masten 29N - 32N**

Bestands-, Konflikt- und Maßnahmenplan



V1 Tabuflächen und Schutzzaune (siehe Legende)

V2 Verwendung druckmindernder Auflagen für Baufahrzeuge

V3 Ökologische Baubegleitung

VAR1-1 Bauzeitenregelung: Offenlandarten (16.08.-28.02.) Röhrichtbrüter (16.08.-28.02.) Mastbrüter (16.08.-31.01.)

VAR2 Erdseilmarkierung

VAR3 Zeitliche Beschränkung der Rammarbeiten

K1 Baubedingte Bodenverdichtung und Beeinträchtigung von Vegetationsbeständen im Bereich der Zufahrten und Baufreihalteflächen

K2 Anlagebedingte Bodenversiegelung im Mastfußbereich und Verlust von Vegetationsbeständen

K8 Anlagebedingte Beeinträchtigung des Landschaftsbildes

K-Ar1-1 Potenzielle baubedingte Beeinträchtigung von Offenland-, Röhricht- und Mastbrütern

K-Ar2 Potenzielle anlagebedingte Beeinträchtigung von Zugvögeln

K-Ar3 Potenzielle baubedingte Beeinträchtigung durch Rammarbeiten

K7-2 Potenzielle Beeinträchtigung von Archaischen Denkmalbereichen

nachrichtliche Darstellung Archaische Denkmal

K3-29 Temporäre Grabenüberfahrt => Verbreiterung vorhandener Überfahrt, Verrohrung

KAR1-2 Potenzielle baubedingte Beeinträchtigung von Gehölzbrütern und Fledermäusen

K6-2 Betriebsbedingte Aufwuchshöhenbeschränkung Verlust von 4 Ulmen und 2 Eschen

KAR1-2 Potenzielle baubedingte Beeinträchtigung von Gehölzbrütern und Fledermäusen