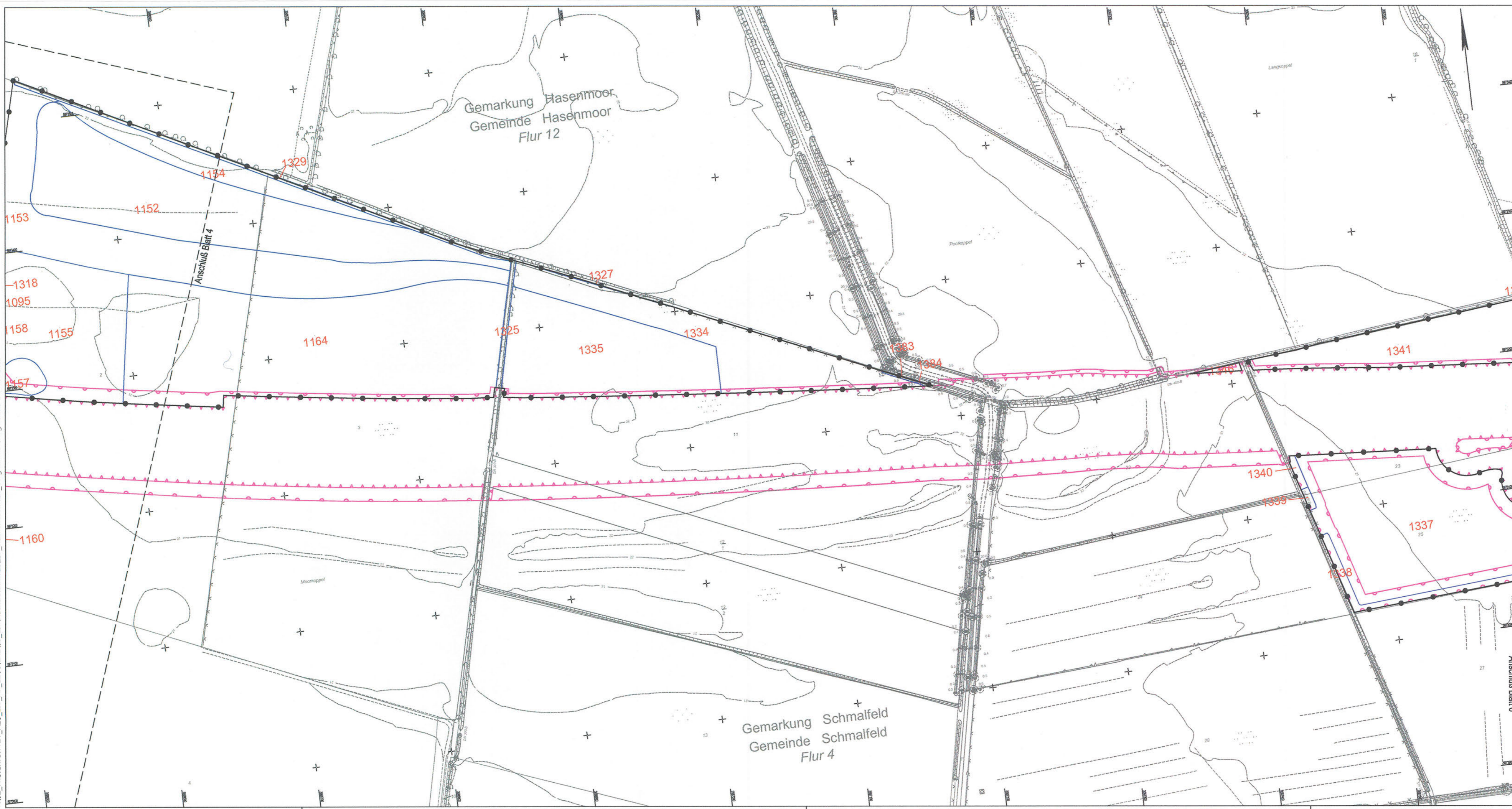






T:\02_PROJEKTE\1121_A20_LBP_A7_B206\CAD\05_LBP\Flächnachweis\lbp_Flächnachweis\lbp_Flächnachweis_ausgleich1-7.dwg-Blatt5 02.Jul.2009



- Zeichenerklärung**
-  Bilanzierungsfläche mit Flächen-ID
 -  Eingriffszone des Vorhabens
 -  baubedingte Beeinträchtigung
 -  Abgrenzung der Kompensationsfläche

Grundplan hergestellt: 09/2006	terrestrische Nachmessung durch:
aphos Leipzig AG Prager Straße 17 04103 Leipzig	Mecklenburgisches V ERKEHRSBAU GMBH SCHWERIN Ludwigstr. 17 2000 Schwerin Telefon: 0385/39100 Telefax: 0385/39102
Koordinatensystem: Gauß-Krüger Datum: 28.04.2008 Feldvergleich: 07/2006 Katasterstand: 18.07.2005	Koordinatensystem: Gauß-Krüger Datum: 02.08.2007 durch: Dechan / Dietmann

Nr.	Art der Änderung	Datum	Name



TGP <small>TROPF GONDNER PARTNER LANDSCHAFTSARCHITECTEN AN DER UNIVERSITÄT WISMAR FÜR UMLANDSCHAFTS- UND LÄNDLICHEN RAUM Lübeck, den 09/2009</small>	TGP_1121	Datum	Name
	bearbeitet	06/2009	Stalder/ Lecher
	gezeichnet	06/2009	Pahl
	geprüft	06/2009	Gondner

 M ECKLENBURGISCHES I NGENIEURBÜRO FÜR V ERKEHRSBAU GMBH SCHWERIN <small>Ludwigstr. 17, 2000 Schwerin, Telefon: 0385/39100, Telefax: 0385/39102</small>	Datum	Zeichen	
	bearb.	09/2009	Kölmann
	gez.	06/2009	Mecklenburg
	gepr.	06/2009	Berthold

Straßenbauverwaltung Land Schleswig - Holstein		Blatt Nr.	5
Straße: BAB A 20 Beitr.-km: Nächster Ort: Hartenholm		Datum	Zeichen
Neubau der BAB A 20 Nord-West-Umfahrung Hamburg Teil A A 7 bis B206 westlich Wittenborn Bau-km: 16+100.000 bis 35+776.347		bearbeitet gezeichnet geprüft	06/2009 Hildebrandt
Flächennachweis Kompensation Bau-km 19+850 - 20+850 Maßstab: 1 : 2.000		Landesbetrieb Straßenbau und Verkehr Schleswig - Holstein Niederlassung Lübeck Projektgruppe A20 Lüth Lübeck, den 29.08.2009	
Blatt: 5			