

Anlage 4.1
NordLink
Abschnitt 12-Seemeilen-Grenze
bis UW Wilster
Lage- und Grunderwerbsplan
Landtrasse
km 20+140 – km 20+940
Deckblatt

Planfeststellungsunterlage

Quelle:

Ersteller-Zeichnungs-Nr: LAYOUT_LP_BI.31-40_20140-26140_PA.dwg

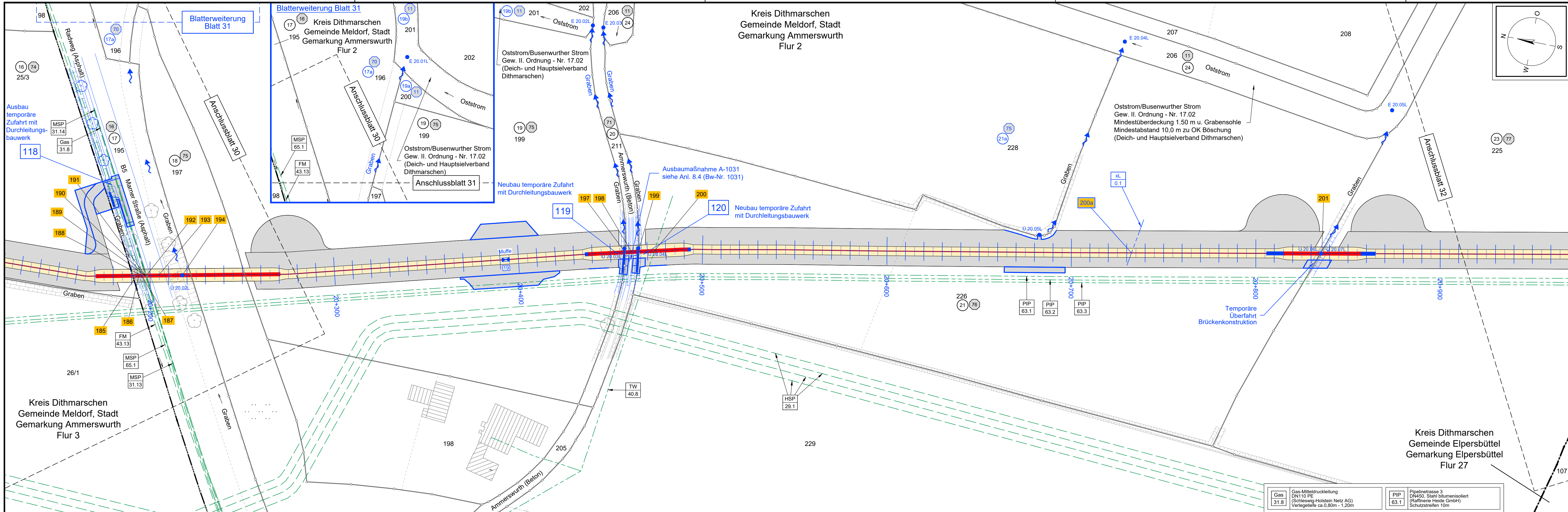
Aufgestellt:
Bayreuth, den 30.04.2019
DC Nordseekabel GmbH & Co.KG (NOKA)

Firma	Maßstab:	Einheit:
GEOS INGENIEUR-GESELLSCHAFT MBH	1:1000	Meter
Bearb.	Datum	Name
04.2019	25.04.2019	Heinrich
Gepr.	04.2019	Legler
Norm		
Fachbereich		

B	Aktual. Arbeitsbereich	25.04.19	Hei
A	Aktual. Arbeitsbereich	02.06.14	SBerg
Ind.	Änderung	Datum	Name

Erstellt durch	Genehmigt von	Datum	Status	Blatt
G.E.O.S.	NOKA	25.04.2019	G	31
Ing. mbH	DC Nordseekabel GmbH & Co.KG	30.04.2019		von 83

Objektname
± 500-kV-HGÜ Interkonktor Tonstad - Wilster
Titel
Lage- und Grunderwerbsplan



Legende:

Grenzen:

- Land: [Symbol]
- Kreis: [Symbol]
- Stadt/Gem.: [Symbol]
- Zaun: [Symbol]
- Freileitung: [Symbol]
- Kabel: [Symbol]
- Gemarkung: [Symbol]
- Flur: [Symbol]
- Flurstück: [Symbol]
- Topografie: [Symbol]
- Rohrleitung: [Symbol]
- Richtfunk: [Symbol]

Kreuzungsnummer: 001

Flurstücks-Ordnungsnummer: 1

Bauwerksnummer (gem. Anlage 6.1): 15

Flurstücksnummer: 35/6

Eigentümer-Schlüsselnummer: 2

Durchleitungsbauwerk: [Symbol]

Abtrammelplatz mit Nummerierung: AP001

Trasse:

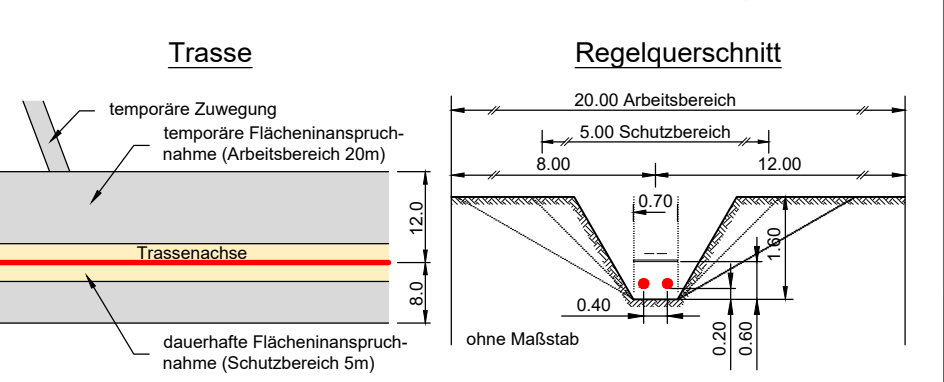
Trassenachse: [Symbol]

Schutzrohr / HD-Verfahren: [Symbol]

Schutzrohr / offene Bauweise: [Symbol]

Muffe mit Muffennummer: [Symbol]

Kilometrierung: [Symbol]



Entwässerung

Wasserlauf, offen, benutzt

Wasserlauf, verrohrt, benutzt

Referenzpunkt

Übergabe-/Einleitungsstelle mit Nummerierung

● E 45.02

● Ü 45.02

XL 0.1	Leitung unbekannt (Betreiber privat) Lage ungenau	PIP 63.3	Pipelinetrasse 3 DN200, Stahl PE-ummantelt (Raffinerie Heide GmbH) Schutzstreifen 10m
MSP 31.13	Mittelspannungskabel, 20kV Ltg. 60-531, A120/16 (Schleswig-Holstein Netz AG) Verlegetiefe ca.0,40m - 1,00m	PIP 63.2	Pipelinetrasse 3 DN80, Stahl PE-ummantelt (Raffinerie Heide GmbH) Schutzstreifen 10m
MSP 31.14	Mittelspannungskabel, 20kV Ltg. 60-009, A120/16 (Schleswig-Holstein Netz AG) Verlegetiefe ca.0,40m - 1,00m	HSP 29.1	Hochspannungsgleichstromkabeltrasse Büsum - Büttel 4 Leitungssysteme, Schutzstreifen 18m *Kabeltrasse geplant *LH-15-6005 SyWin alpha-Büttel (TenneT Offshore 7. Beteiligungsgesellschaft mbH) *LH-15-6001 HelWin alpha-Büttel (TenneT Offshore GmbH) *LH-15-6006 HelWin beta-Büttel (TenneT Offshore 9. Beteiligungsgesellschaft mbH)
FM 43.13	Rohrleitung (Deutsche Telekom AG)	TW 40.8	Trinkwasserleitung HL-DN400 Az (WV Suederdithmarschen) Verlegetiefe ca. 1,20m
MSP 65.1	Mittelspannungskabel, 3x240mm² DN450, Stahl bitumenisoliert (SunEnergy Europe GmbH)		

Gas 31.8	Gas-Mitteldruckleitung DN110 PE (Schleswig-Holstein Netz AG) Verlegetiefe ca.0,80m - 1,20m	PIP 63.1	Pipelinetrasse 3 DN450, Stahl bitumenisoliert (Raffinerie Heide GmbH) Schutzstreifen 10m
----------	--	----------	--