

NordLink Abschnitt 12-Seemeilen-Grenze bis UW Wilster

Landschaftspflegerischer Begleitplan

Karte 3: Bestand und Planung / Konflikte und Maßnahmen gemäß Lage- und Grunderwerbsplan

Blatt 002 km 0+000 - km 0+310

Deckblatt

Übersicht



Maßnahmen

- M1 Minimierung von Bodenumlagerungen im Bereich des Kabelgrabens (Küstenmeer)
- M2 Minimierung von Bodenbeeinträchtigungen außerhalb des Kabelgrabens (Wattflächen)
- M3 Einrichtung der BE-Flächen mit Naturschotter *
- M4 Minimierung von Bodenbeeinträchtigungen im Bereich der wassseitigen HDD-Baustelle
- M5 Vermeidung von Stoffeinträgen ins Watt
- M6 Bauzeitbeschränkung im Küstenmeer
- M7 Minimierung von Scheuchwirkungen
- M8 Sachgerechte Lagerung von Ober- und Unterboden *
- M9 Absuchen der offen gequerten Gräben nach Amphibienlaich
- M10 Aufstellen von Amphibienzäunen
- M11 Kontrolle des geöffneten Kabelgrabens auf Amphibien *
- M12 Röhrichtmahd zum Schutz von Röhrichtbrütern
- M13 Vergrümmungsmaßnahmen zum Schutz von Offenlandbrütern *
- M14 Rekultivierung des Baustreifens nach Abschluss der Bauarbeiten * (explizit dargestellt auf widerstandsfähigen Standorten)
- M15 Trennung von Gehölzbeständen und Arbeitsflächen
- M16 Herstellung von temporären Baustraßen * (explizit dargestellt auf organischen Böden)
- M17 Verminderung von Bentoniteinträgen in die Umwelt *
- M18 Bauzeitbeschränkung in sensiblen Bereichen an Land
- M19 Naturschutzfachliche Baubegleitung *
- M20 Gehölzpflanzung um die Konverterstation
- M20a Zeitliche Beschränkung der Rammarbeiten (Ramppausen)
- M20b Bauzeitenregelung zum Schutz von Gehölzbrütern

- M21 ÖK Untere Stör 1 **
- M22 ÖK Wedeler Marsch 3 **
- M23 ÖK Uetersen 1 **
- M24 ÖK Oldenswort **
- M25 ÖK Eiderstedt 7 (Garding) **
- M26 ÖK Eiderstedt 7 (Tating) **
- M27 ÖK Eiderstedt 5 (Tating) **

** Maßnahmen außerhalb der Kartenausdehnung (siehe Karte 4: Ökokonten)

Tiere

- | | |
|------------------|---------------------------|
| Brutvögel | Amphibien |
| Row Rohrweihe | MoFr Moorfrosch |
| Ww Wiesenweihe | GrFr Grasfrosch |
| Ws Weißstorch | MoFr? Verdacht Moorfrosch |
| Uhu Uhu | ErKr Erdkröte |
| Tf Turmfalke | KnKr Kreuzkröte |
| Se Schleiereule | KnKr Knoblachkröte |
| Gra Graureiher | WaFr Wasserfrosch |
| Mb Mäusebussard | BrFr unbest. Braunfrosch |
| Kra Kalkrabe | TeMo Teichmolch |
| Rs Rauchschnäbel | |
| H Haussperling | |

Abgrenzung der Bodenarten

- Bodeneinheit/Bodenform: Erläuterung siehe Text
- 3 : HN-U-T(br-pm)\Hn.2.0
- Bodenartengruppe:**
- Niedermoortorf - sehr hohe Verdichtungsempfindlichkeit
 - humoser Ton - sehr hohe Verdichtungsempfindlichkeit
 - schluffiger Ton - hohe Verdichtungsempfindlichkeit
 - schluffiger Lehm - hohe Verdichtungsempfindlichkeit
 - schluffiger Sand - mittlere Verdichtungsempfindlichkeit
 - anthropogene Bodenart

Schutzgebiete

- NATURA 2000 - FFH-Gebiet
- NATURA 2000 - Vogelschutzgebiet
- Naturschutzgebiet
- Flächen des Biotopverbundsystems
- BV: Schwerpunktbereich
- BV: Hauptverbundachse
- BV: Nebenverbundachse
- Ausgleichsflächen

Konflikte

- K1 Bodenumlagerung durch Einbringen des Kabels im Küstenmeer
 - K2 Bodenbeeinträchtigung durch Befahren des Wattbodens
 - K3 Störung von Rast- und Seevögeln
 - K4 Stoffliche Einträge ins Watt
 - K5 Bodenbeeinträchtigung durch die Rückspülleitung
 - K6 Störungen von Seehunden während der Wurf- und Säugezeit
 - K7 Bodenveränderungen *
 - K8 Schädigung von naturnaher Vegetation
 - K9 Schädigung / Tötung von Amphibien *
 - K10 Schädigung / Tötung von Brutvögeln *
 - K11 Beeinträchtigung von Gehölzen
 - K12 Beeinträchtigung der oberen Bodenschichten durch Befahren *
 - K13 Bentoniteinträge in die Umwelt *
 - K14 Störung von Röhrichtbrütern
 - K15 Störung von Brutvögeln
 - K16 Schädigung von Röhrichtbrütern
 - K17 Beeinträchtigung des Landschaftsbildes durch den Konverter
 - K18 Störung von Gehölzbrütern
- * Konflikte und Maßnahmen, die im gesamten Trassenbereich auftreten, sind nicht in der Karte dargestellt

Legende

- offene Verlegung
- Düker
- Antragstrasse
- dauerhafte Versiegelung
- temporäre Arbeitsfläche zu sichernde Flächen ohne Eingriffe
- Graben
- Grabendurchlass
- Unterhaltungsstreifen
- Grünstreifen
- Regenrückhaltebecken
- Drainage mit Schacht / Trinkwasserleitung
- Blattschnitte techn. Planung

Biotypen

- § geschützt nach §30 BNatSchG
- Wattbereich**
 - KWw Wattflächen §
 - Acker- und Gartenbau**
 - AAj Wildacker
 - AAu Ackerbrache mit Ackerunkrautflur
 - AAy Intensivacker
 - ABw Weihnachtsbaumplantage
 - AOo Obstbaum-Plantage
 - Grünland**
 - GAe Einsaatgrünland
 - GAy Artenarmes Wirtschaftsgrünland
 - GFr Sonstiges artenreiches Feuchtgrünland §
 - GMf Mesophiles Grünland feuchter Standorte §
 - GMm Mesophiles Grünland frischer Standorte §
 - GMT Mesophiles Grünland trockener Standorte §
 - GYf Artenarmes bis mäßig artenreiches Feuchtgrünland
 - GYy Mäßig artenreiches Wirtschaftsgrünland
 - Binnengewässer**
 - FBt Bach mit Regelprofil, ohne technische Uferverbauung
 - FFa Fluss-Altarm §
 - FFu Sonstiger naturnaher Fluss
 - FGy Sonstiger Graben
 - FKe Eutrophes Kleingewässer §
 - FKy Sonstiges Kleingewässer §
 - FLr Naturnahes lineares Gewässer mit Röhricht §
 - FLy Sonstiges naturnahes lineares Gewässer
 - FSy Sonstiges Kleingewässer
 - FKx Kanal
 - FXt Fischteich
 - Röhrichte, Sümpfe**
 - NRr Rohrglanzgras-Röhricht §
 - NRs Schilf-, Rohrkolben-, Teichsimsen-Röhricht §
 - Ruderalfluren**
 - RHg Ruderaler Grasflur
 - RHm Ruderaler Staudenflur frischer Standorte
 - RHn Nitrophilenflur
 - RHu Uferstaudenflur an Flüssen, Bächen und durchströmtem Stillgewässern
 - RHy Sonstige Ruderalflur
 - Wälder**
 - WBw Weidenfeuchtgebüsch §
 - WEy Sonstiger Sumpfwald §
 - WFu Nadelholzflur
 - WMy Sonstiger Laubwald auf reichen Böden

Gehölze und sonstige Baumstrukturen

- HBw Weidengebüsch außerhalb von Gewässern
- HBy Sonstiges Gebüsch
- Hfb Baumhecke §
- Hfy Typische Felhecke §
- HGe Feldgehölz aus Erlen
- HGX Feldgehölz aus nicht heimischen Arten
- HGy Sonstiges Feldgehölz
- HRy Baumreihe aus heimischen Laubbäumen
- HGR Baumreihe (HGR)
- HFI Feldhecke, mit typischer Gehölzvegetation (HFI) §

Damm / Deich

- XDi Landesschutzdeich
- XDs Sommer-/Mitteldeich

Verkehrsanlagen

- SVs Vollversiegelte Verkehrsfläche
- SVt Teilversiegelte Verkehrsfläche
- SVp Sprurplattenweg
- SVu Unversiegelter Weg mit und ohne Vegetation, Trittrassen

Bahnanlagen

- SVb Gleisbett (Schotter)

Verkehrsanlagen

- SVg Straßenbegleitgrün mit Gehölzen
- SVh Straßenbegleitgrün mit Bäumen
- SVo Straßenbegleitgrün ohne Gehölze

Küstenschutz- und Hafenanlagen

- SKa Anleger (schwimmend oder auf Pfeilern)
- SKb Bühne, Mole
- SKv Deckwerk aus Asphalt oder vollverklammerten Schuttsteinen

Bauwerke an Binnengewässern

- SFw Wehr, Sperrwerk, Schlabsturze
- SFx Steinschüttung

Gebäude und vegetationsfreie Flächen im besiedelten Bereich

- SXb Bunker

Garten- und Parkanlagen

- SGb Garten, strukturreich
- SGe Rasenfläche, arten- oder strukturreich
- SGo Kleinflächige (Haus-)Gärten mit einfacher Struktur und geringem Laubholzanteil
- SGr Rasenfläche, arten- und strukturreich
- SGy Urbanes Gehölz mit heimischen Baumarten
- SGz Garten, strukturreich
- SPE Öffentliche Grünanlage, extensiv gepflegt
- SPu Friedhof, strukturreich, ohne Altbaumbestand
- SPy Sonstige öffentliche Park- und Grünanlage

Siedlungsflächen

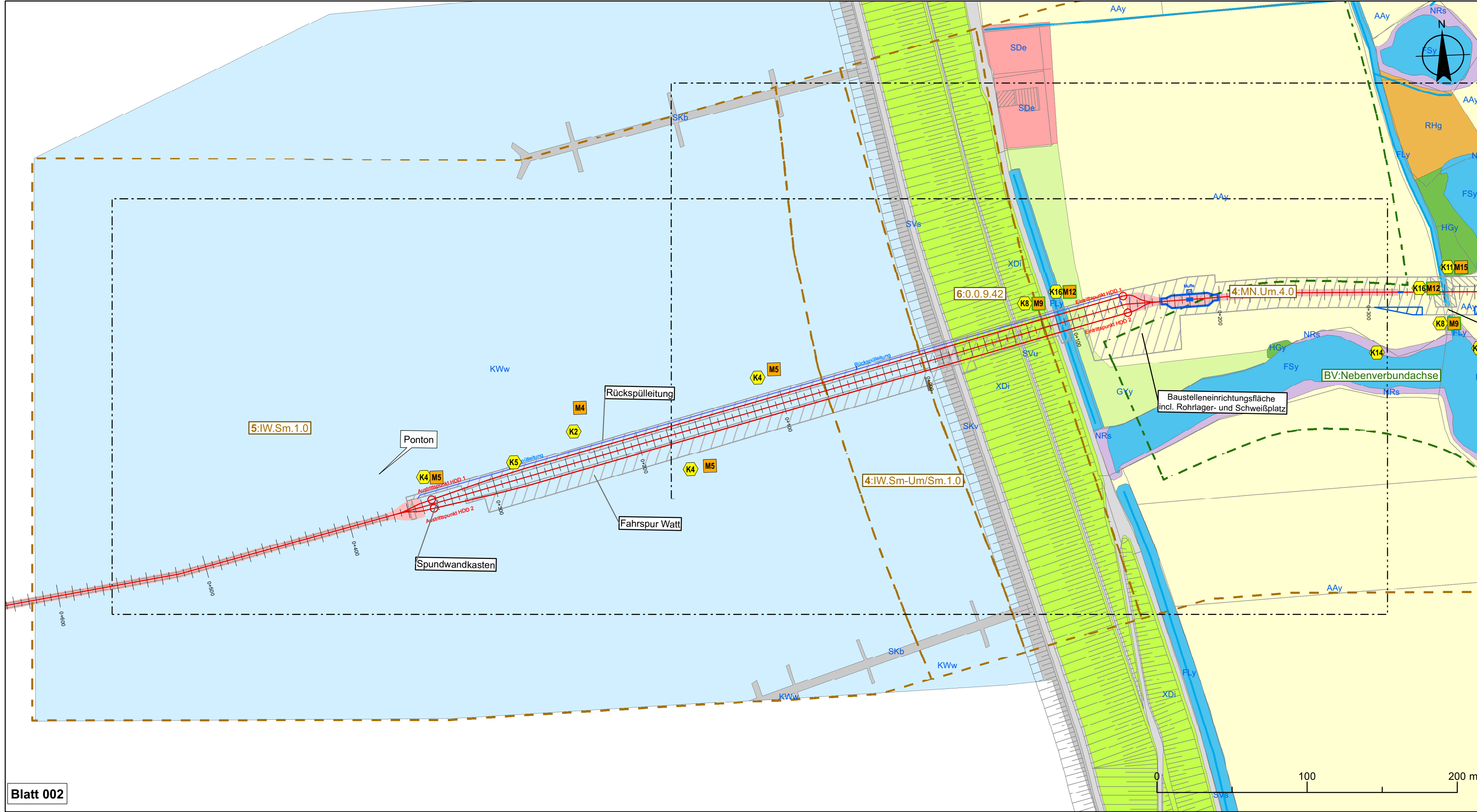
- SBe Einzel-, Doppel- und Reihenhausbauung
- SDe Einzelhaus und Splittersiedlungen
- SDp Landwirtschaftliche Produktionsanlage
- SDy Sonstige Bebauung im Außenbereich

Gewerbeflächen

- Sla Wasserwerk
- Slb Biogasanlage
- Sle Anlage der Elektrizitätsversorgung
- Sif Funkanlage
- Slg Gewerbegebiet
- Sli Industriegebiet
- Slk Kläranlage
- Slp Freiflächen-Fotovoltaikanlage
- Slw Windkraftanlage
- Sly Sonstige, nicht zu Wohnzwecken dienende Bebauung

Lagerflächen

- SLi Landwirtschaftliche Lagerfläche
- SLy Sonstige Lagerfläche
- SEG Gießplatz
- SEK Kinderspielfeld
- SEr Reitanlage



Planfeststellungsunterlage		Quelle:	
Ersteller-Zeichnungs-Nr.: K3_BTyp_Massn_Konverter_9PAe_180831.mxd		Aufgestellt: Bayreuth, den 31.08.2018 DC Nordseekabel GmbH & Co.KG (NOKA)	
Firma: GFN mbH Stuthagen 25, 24113 Molfsee	Fortschreibung: INROS LACKNER R.-Luxemburg-Str.16, 18055 Rostock	Maßstab: 1 : 2.000	Einheit: Meter
J	Zuweisungen/Maßnahmen	30.08.18	KleeJu
I	AC-Anbindung, Zuweisung	26.09.17	CR
H	Sammelleiter / Zufahrten	07.02.17	CR
G	Sammelleiter / Zufahrten	14.11.16	CR
F	Sammelleiter / Zufahrten	31.08.16	CR
E	BlimSch-Antrag	26.04.16	CR
D	Erweiterung Konverterfl.	30.11.15	CR
C	Zuweisung für NordLink	08.06.15	SG
Ind.	Änderung	Datum	Name Urspr.:
Erstellt durch	Genehmigt von	Datum	Status
NOKA	NOKA	27.08.2018	G
DC Nordseekabel GmbH & Co.KG	DC Nordseekabel GmbH & Co.KG	Erstelldatum	Blatt
		31.08.2018	002
Objektname		Blatt 002	
± 500-kV-HGÜ Interkonverter Tonstadt - Wilster			
Titel		Bestand und Planung / Konflikte und Maßnahmen	