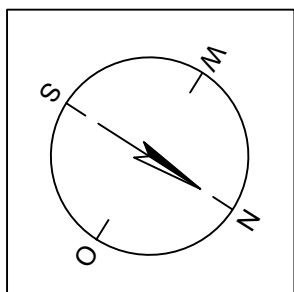
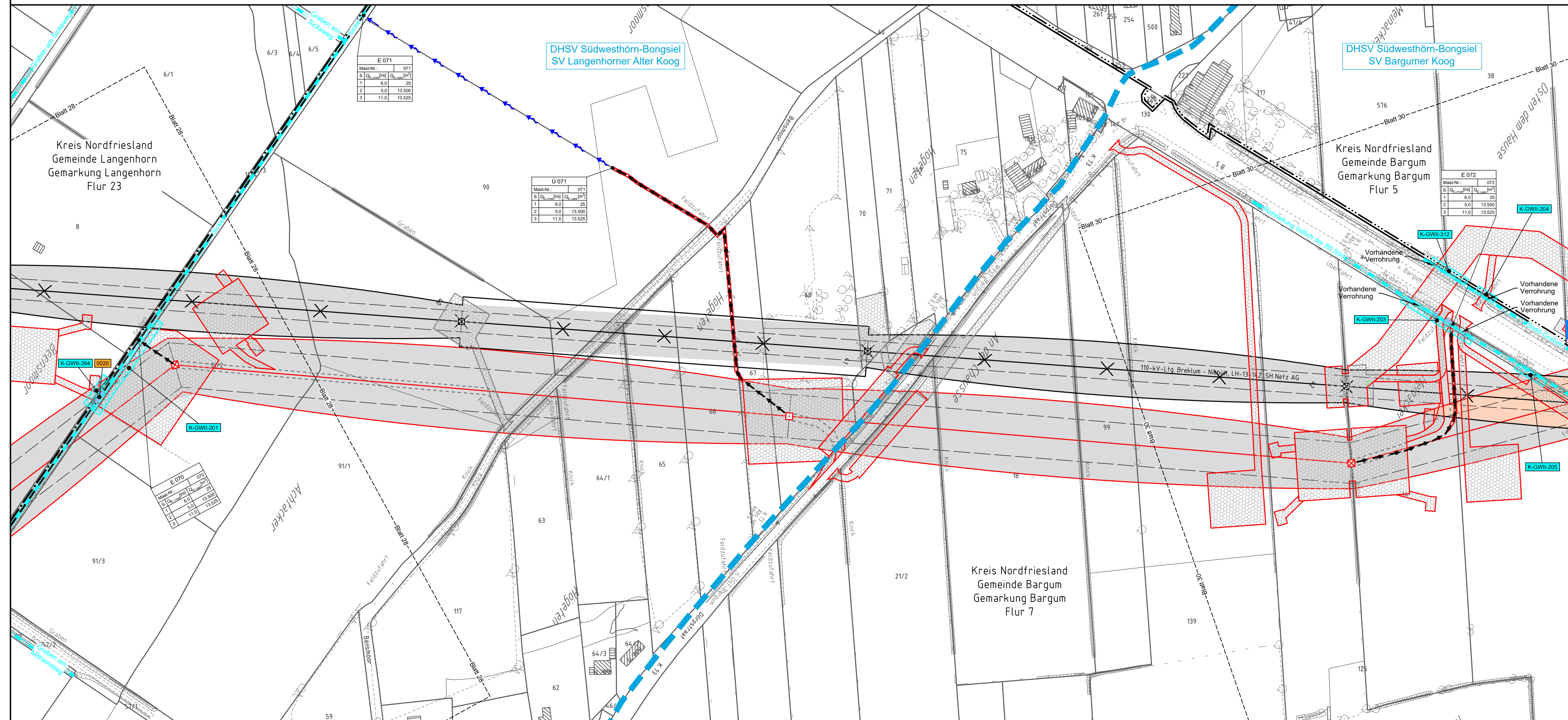


070
WA120° 30.00

071
T2 35.00

072
WA140° 27.00



Legende - Fortsetzung:

Entwässerung

- Grenze Wasser- und Bodenverband
- Anlage Wasser- und Bodenverband, mit Bezeichnung, gemäß DAV, ohne Deiche
- Anlage Wasser- und Bodenverband, mit Bezeichnung, gemäß DAV, Deich
- Wasserlauf, offen, benutzt, Ableitung
- Wasserlauf, offen, benutzt, Versickerung
- Wasserlauf, verrohrt, benutzt, Ableitung
- Trasse von fliegenden Schlauchleitungen als Ableitung von Wasserhaltungsanlagen
- Planung Verrohrung dauerhaft
- Verrohrung Bauausführung
- Verrohrung Rückbau
- Gewässerrandstreifen gemäß WHG und LWG (Breite 5 m) bzw. Schutzstreifen gemäß Satzung eines Wasser- und Bodenverbandes (Breite gemäß Satzung)
- Laufende Nummer für Anlagen in oder an oberirdischen Gewässern gemäß WHG und LWG bzw. innerhalb von Gewässerrandstreifen gemäß WHG und LWG bzw. innerhalb von Schutzstreifen gemäß Satzung eines Wasser- und Bodenverbandes, mit Referenzpunkt
- Deichschutzstreifen gemäß LWG
- Laufende Nummer für Anlagen auf oder über Deichen gemäß LWG, mit Referenzpunkt
- Laufende Nummer für Verrohrungen temporär / dauerhaft an Verbandsgewässern
- Benutzungsumfang von Entwässerungseinrichtungen, landwirtschaftlichen Entwässerungssystemen oder oberirdischen Gewässern gemäß WHG

Bezeichnung	Übergabe-/Einleitungsstelle	Abflussszenarien
E 001	1	1
	2	2
	3	3

Bei Übergabestelle:
Abschlagsmenge, maximal
Bei Einleitungsstelle:
Einleitungsmenge, maximal

Bei Übergabestelle:
Abschlagsmenge, gesamt
Bei Einleitungsstelle:
Einleitungsmenge, gesamt

Die geografische Lage von Grundwasserentnahmestellen ist gleichzusetzen mit den Standorten von geplanten Wasserhaltungsanlagen, die wiederum gleichzusetzen sind mit den Standorten von geplanten Masten.

Übersicht Blattsschnitte siehe Anlage 2 der PFU.



Anlage 11.2
Blatt 29/44

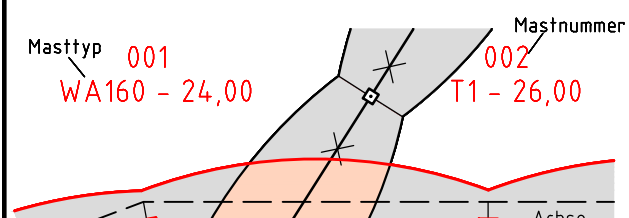
380-kV-Leitung Husum Nord - Niebüll Ost
LH-13-321

Lageplan
Wasserwirtschaftliche Maßnahmen

Deckblatt

Mast Nr. 070 - Mast Nr. 072

Legende:



Grenzen:

- Kreis
- Stadt/Gem.
- Gemarkung
- Flur
- Flurstück
- Verfahren

Rechtserwerb:

- dauerhafte Flächeninanspruchnahme durch 380-kV-Ltg. "dingliche Sicherung"
- bauzeitliche Flächeninanspruchnahme durch Neubau 380-kV-Ltg.
- bestehende "dingliche Sicherung" durch 110-kV-Ltg. (entfällt)
- bauzeitliche Flächeninanspruchnahme durch Rückbau 110-kV-Ltg.
- bestehende "dingliche Sicherung" 110-kV-Ltg./dauerhafte Flächeninanspruchnahme durch Neubau
- bauzeitliche Flächeninanspruchnahme durch Provisoriumsportal 110-kV-Ltg.

Planfeststellungsunterlage

Aufgestellt
Bayreuth,
TenneT TSO GmbH
i.V. *BaB* i.A. *FA*
15.01.2016

Ländemann + Lühik
Ingenieure GmbH & Co. KG
Eisenbahn-Damm-Strasse 22
25554 Wilsener
Tel. 04823 / 922 49-0
Fax 04823 / 922 49-11

Revisionsstand	Datum	Name
1	21.02.2017	W.N.
2	20.06.2017	W.N. Bearb.
3	29.11.2017	W.N. Gepr.
4	09.01.2018	W.N. Norm

Revisionsstand	Datum	Name
1	21.02.2017	W.N.
2	20.06.2017	W.N. Bearb.
3	29.11.2017	W.N. Gepr.
4	09.01.2018	W.N. Norm

Zust. Änderung Datum Name Urspr.:

Kartengrundlage © GeoBasis-DE/LernGeo SH (www.lernGeoSH.schleswig-holstein.de)