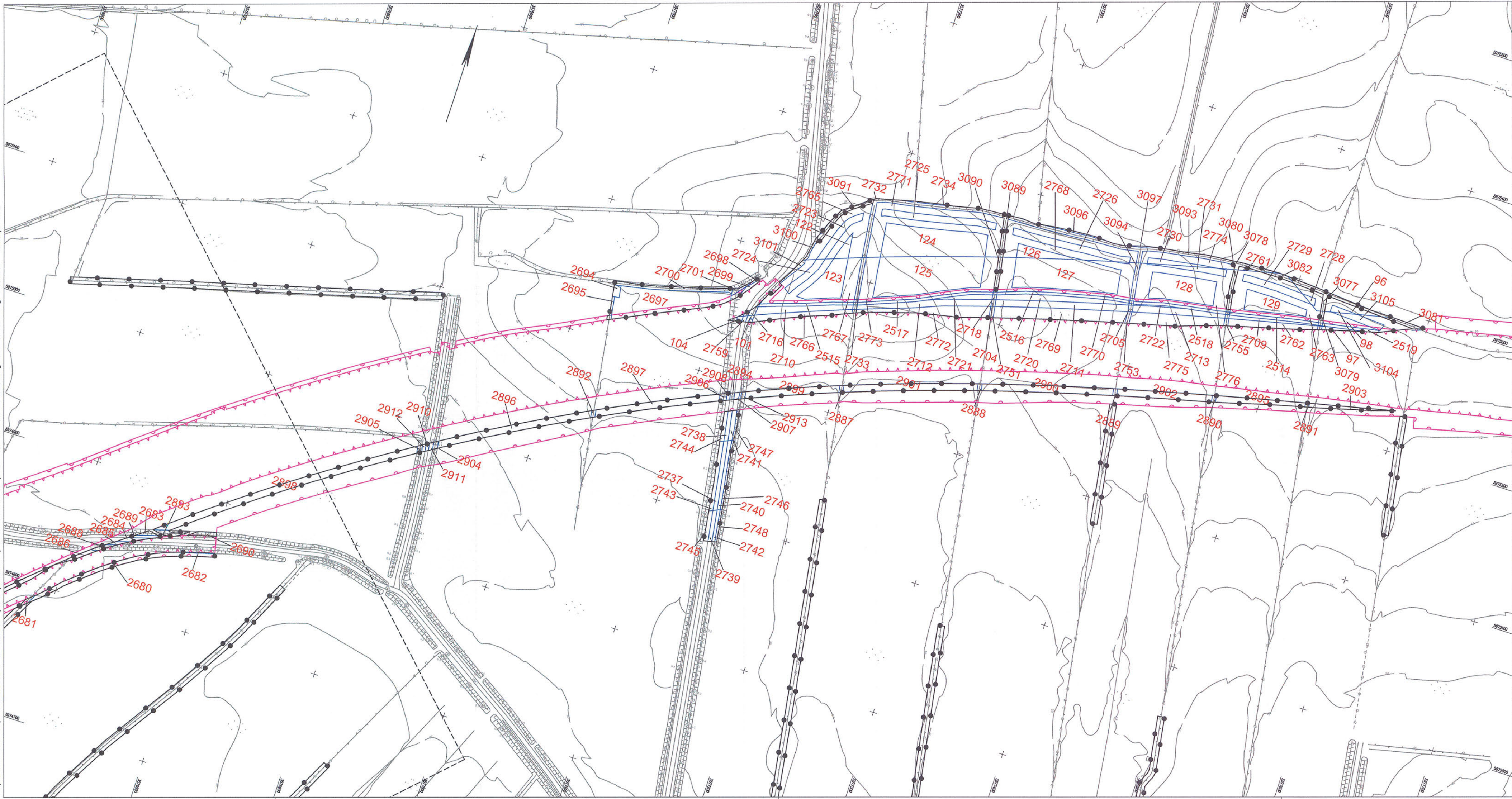




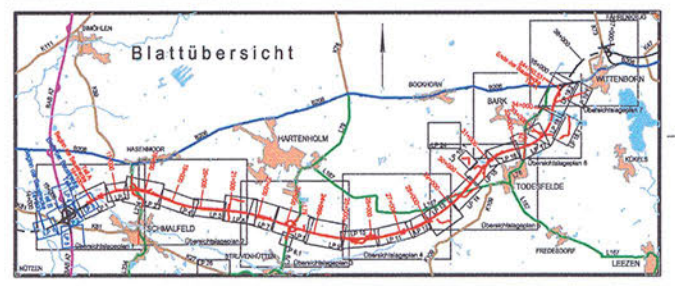


T:\02_PROJEKTE\1121_A20_LBP_A7_B206\CAD\05_LBP\Flächenachweis\1BP\Flächenachweis_ausgleich_8-20.dwg-Blatt16 12.Sep.2015



- Zeichenerklärung**
-  5 Bilanzierungsfläche mit Flächen-ID
 -  Eingriffszone des Vorhabens
 -  baubedingte Beeinträchtigung
 -  Abgrenzung der Kompensationsfläche

Grundplan hergestellt: 09/2006	terrestrische Nachmessung durch:
aphos Leipzig AG Prager Straße 17 04103 Leipzig	MECKLENBURGISCHES INGENIEURBÜRO FÜR VERKEHRSSBAU GMBH SCHWERIN Ludwig-Luhmann-Str. 72, 19051 Schwerin Aufnahme: 28.04.2009 Feldvergleich: 07/2009 Katasterstand: 18.07.2005
Koordinatensystem: Gauß-Krüger	Koordinatensystem: Gauß-Krüger
Aufnahme: 28.04.2009	Aufnahme: 02.08.2007
Feldvergleich: 07/2009	durch: Döschner / Dietmann
Katasterstand: 18.07.2005	



TÜPNER GONDESEN PARTNER LANDSCHAFTSARCHitekten Am Des Vorterrassen 17, 22892 Lüneburg Fon: +49 431 9982-0, Fax: +49 431 9982-22 www.tgpp.de	TGP	TGP_1121	Datum	Name
		bearbeitet	06/2009	Steinlein/ Lechler
		gezeichnet	06/2009	Pahl
		geprüft	06/2009	Gondewan

 MERKEL INGENIEUR CONSULT Bismarckstr. 1, 23102 Kiel - Telefon: 0431 337070 - Telefax: 0431 337070	Schwann, den 06/2009	Datum	Zeichen	
		bearb.	06/2009	Köllmann
		gez.	06/2009	Mecklenburg
		gepr.	06/2009	Berchold

Straßenbauverwaltung Land Schleswig - Holstein		Blatt Nr.
Straße: BAB A 20	Betr.-km:	Datum
Nächster Ort: Hartenholm		Zeichen
Neubau der BAB A 20 Nord-West-Umfahrung Hamburg		bearbeitet
Teil A A 7 bis B206 westlich Wittenborn		gezeichnet
Bau-km: 16+100.000 bis 34+750.531		geprüft
Aufgestellt: Landesbetrieb Straßenbau und Verkehr Schleswig - Holstein Niederlassung Lüneburg Projektgruppe A20		Flächennachweis Kompensation
Lüneburg, den 29.08.2009		Maßstab 1 : 2.000
Blatt: 16 Deckblatt		