

dauern der Beeinträchtigung betragen für DE und DK **3 - 8 Jahre** und für DE AWZ **1 - 3 Jahre**. Somit ergibt sich für das Untergebiet DE eine mittlere und für die anderen beiden Untergebiete eine geringe Stärke der Beeinträchtigung (siehe Anhang B 0.3.3.9.). Die Verknüpfung der Stärke der Beeinträchtigung mit der Bedeutungsstufe des Fehmarnbelts als Nahrungsgebiet des Dorsches (hier mittel) ergibt für das Untergebiet DE eine mittlere und für die anderen beiden Untergebiete eine geringe Schwere der Beeinträchtigung (siehe Abbildung 8- 158). Entsprechend der worst-case Annahme ist die Schwere der Beeinträchtigung für das gesamte Nahrungsgebiet des Dorsches in der Wirkzone 1 mit mittel zu bewerten.

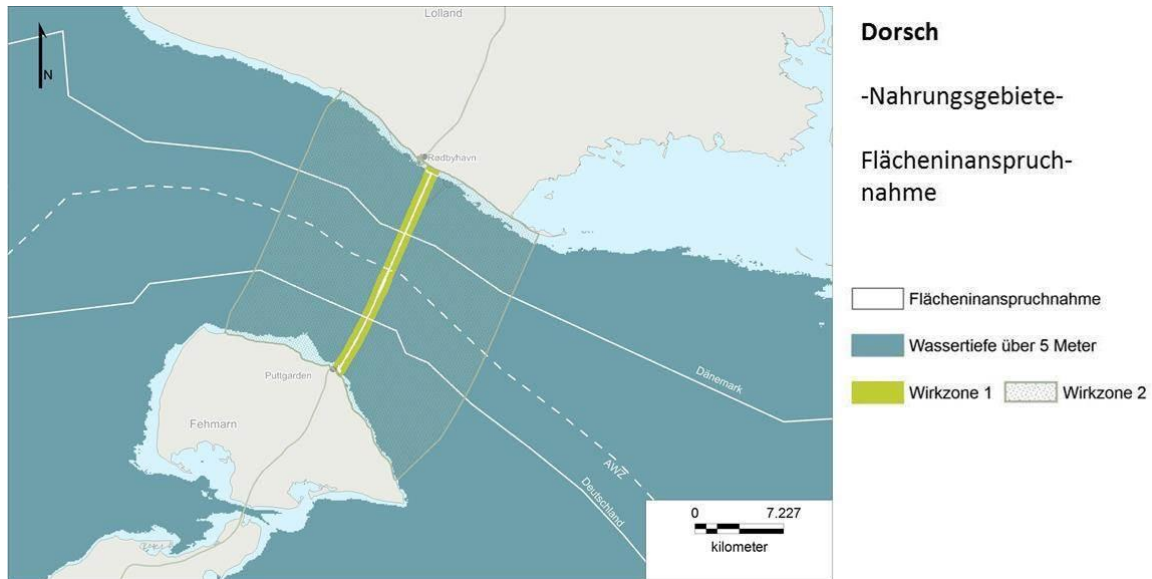


Abbildung 8-157 Die durch den Bau des Absenktunnels in Anspruch genommene Fläche

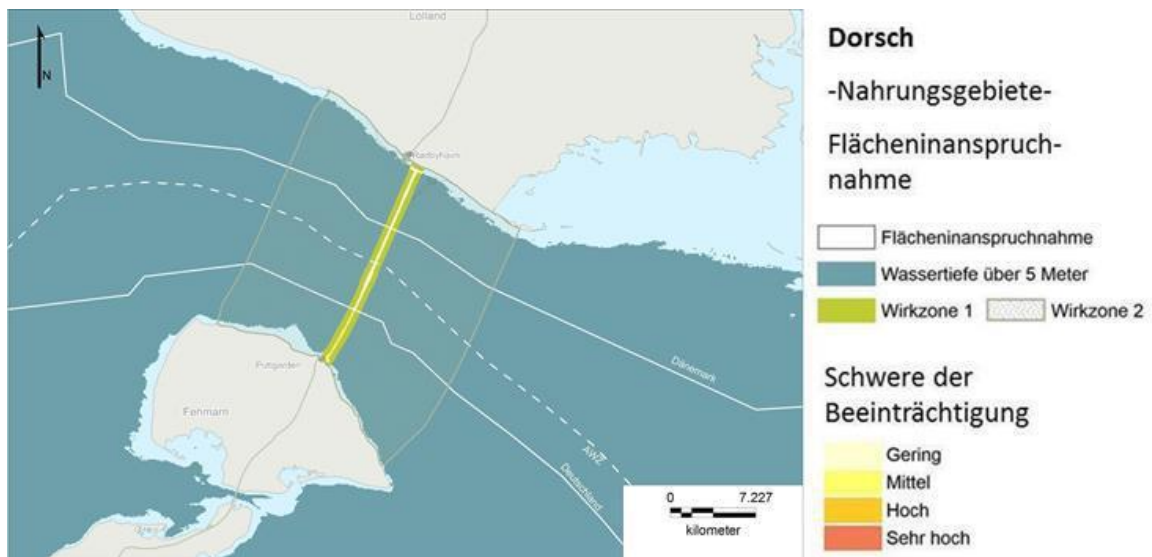


Abbildung 8-158 Darstellung der Schwere der Beeinträchtigung verursacht durch die baubedingte Flächeninanspruchnahme der Absenktunnelvariante